

стеклянный бассейн фехтование мини-стол стеклянный палубный
перила нержавеющая сталь морской патрубок

1. Стеклянный забор для морского дна. технические характеристики .

1. Материал: **Нержавеющая сталь 304/316,**
2. Примечание: **Доступна процедура пассивации**
3. Отделка: матовая или зеркальная полировка.
4. Для толщины стекла: 10-13,52 мм.
5. № модели RBM: круглый патрубок для основания, вес нетто около 1,28 кг / шт.
6. Модель № SBM: Плоская крышка основания, вес нетто около 1,58 кг / шт.
7. Размер: высота 168 мм + диаметр 100mm покрытие для одежды.
8. Принадлежности: крышка, винты, резиновые прокладки.
9. использование: 2 штыри поддержки 1 штука стеклянная панель.



RBM

(Round base model)

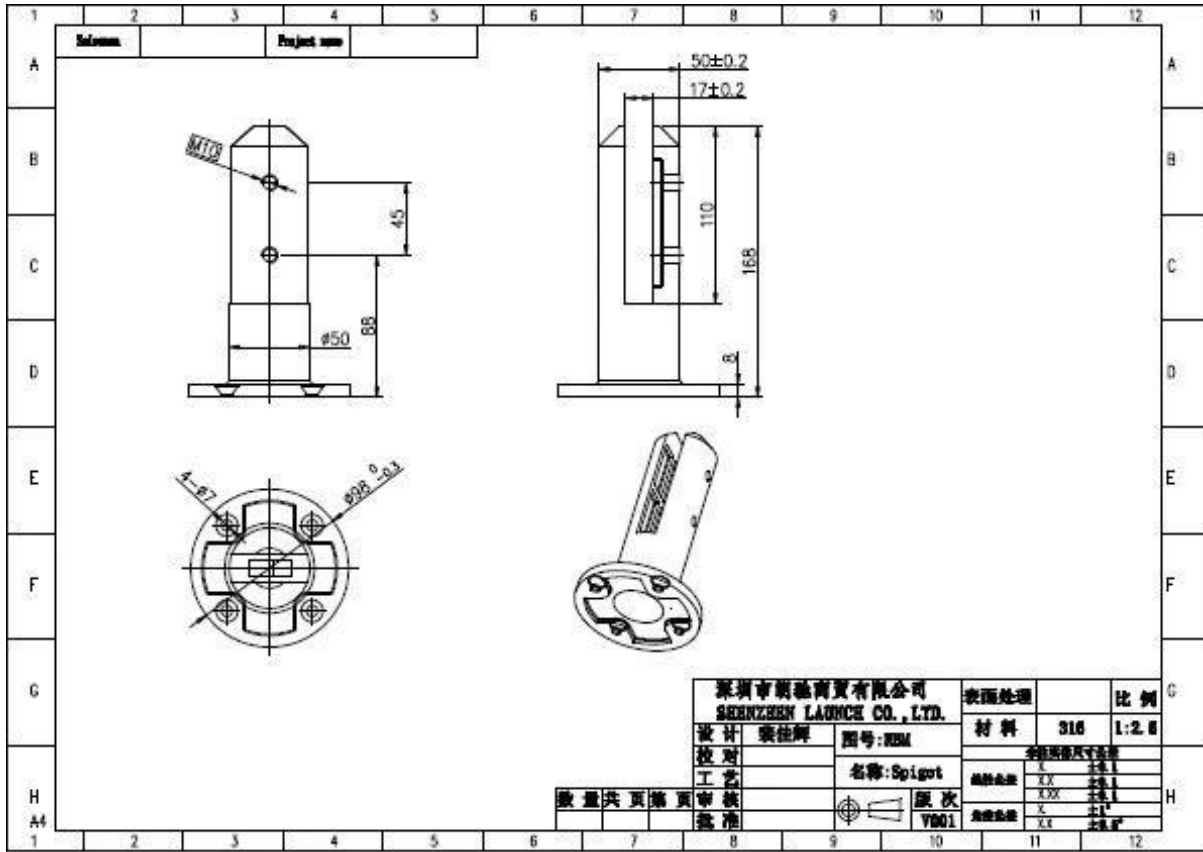


2. Стекланные штыри / мини-фотографии,

Полуфабрикат :



Размерный чертеж:



Готовый стеклянный патрубок,







3. Стеклянная втулка для вашей справки.



