

Запуск Шэньчжэнь занимается производством целые наборы из стекла для остекления металлических изделий для плавания ограждение бассейна для amпу лет.

Взгляните на наших диапазонах патрубками здесь, вы будете удивлены нашим качеством, а также очень разумным ценам.

Мы обещаем быструю доставку, как правило, 3-10 дней в зависимости от вашего заказа, а также быстрое обслуживание, вам не нужно будет долго сидеть перед компьютером в ожидании ответов regardig наши сведения о продукте и цену. Ваши запросы будут, безусловно, ответ в течение 24 часов

Наши стеклянные втулки соответствует строительных норм в разных странах.

Технические характеристики нержавеющей стали стеклянными патрубками:

- Материал: нержавеющая сталь 316 полированный или матовый
- Для толщины стекла: 8мм до 13.52мм
- Возможность производства: 1000 шт в месяц
- МОQ: 20 штук
- Детали упаковки: 1 шт в небольшой белой коробке, 10 или 12 штук в картонной коробке

Ниже приведены четыре модели стеклянного бассейна забор втулки дополнительно:

Круглое основание плиты кран, 50 * 168 мм



Площадь опорной плиты кран, 50 * 50 * 168 мм



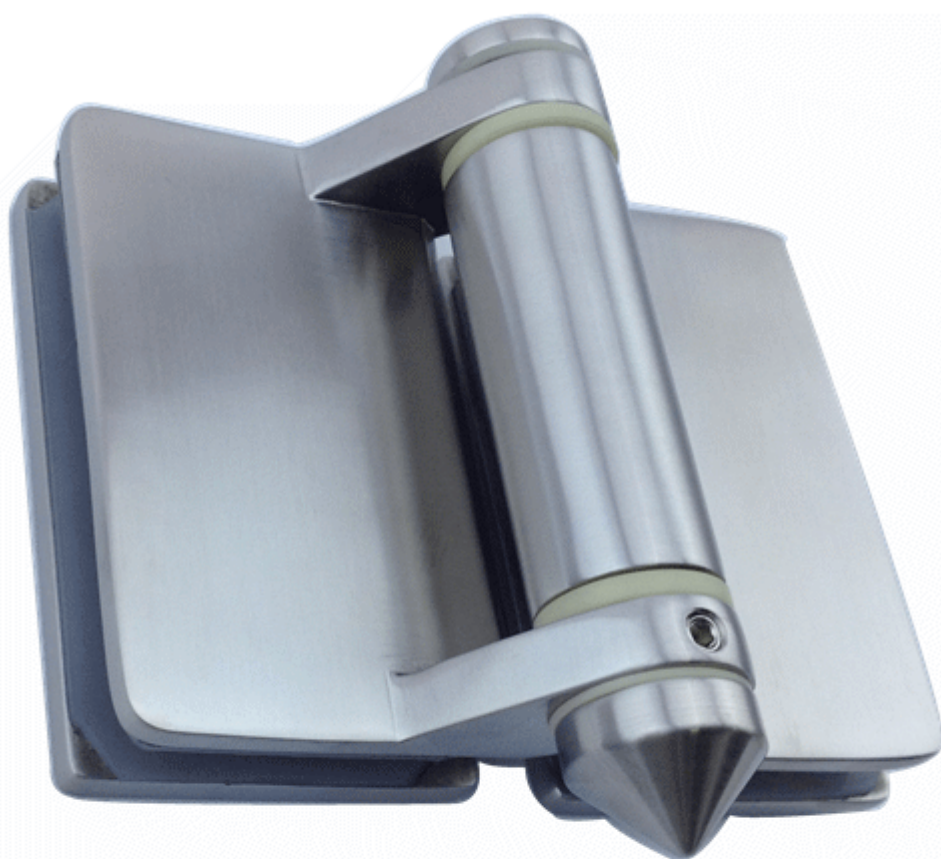
Круглый колонкового бурения кран, 50 * 285мм



Площадь колонкового бурения кран, 50 * 50 * 285мм



Кроме патрубками, мы также имеем другие металлоконструкции стекло для остекления, такие как ворота шарнира и стеклянных защелок.



G-G2

