

нержавеющая сталь 316 дуплекса 2205 бескаркасных стеклянными перилами патрубком

1. Stainless сталь 316 дуплекса 2205 бескаркасных стекло Описание Перила патрубком,

Система Безрамное остекление Зажим перил

- 1). Для 3/8 ", 1/2" и 9/16 "(10, 12, и 13,52 мм) стекла
- 2). Для ограждения бассейна, балкон, и палубы приложений
- 3). ОУр Безрамное остекление Зажим перил Система обеспечивает почти невидимый "бескаркасной" вид. Нет сообщений вертикальные используются между панелями из стекла; они только при поддержке со дна высокопрочной нержавеющей стали зажимов. Их качество 316 сплава конструкция из нержавеющей стали обеспечивает превосходную устойчивость к погодным условиям.



2. Модель No.RBM бескаркасных стеклянными перилами патрубком

1. Материал: нержавеющая сталь 316 / дуплекс 2205.
2. Отделка: атласная или зеркальная полировка.

3. Для толщины стекла: 8-13.52mm.
4. Модель № УКР.



RBM





GLASS SPIGOT



Model No. : SBM	
Square base plate spigot	
Material	Stainless steel 316, 316L, duplex 2205
Finish	Mirror or satin polished
For glass thickness	10mm - 13.52mm



Model No. : SCM	
Square core drill spigot	
Material	Stainless steel 316, 316L, duplex 2205
Finish	Mirror or satin polished
For glass thickness	10mm - 13.52mm



Model No. : RBM	
Round base plate spigot	
Material	Stainless steel 316, 316L, duplex 2205
Finish	Mirror or satin polished
For glass thickness	10mm - 13.52mm



Model No. : SCM-1

Material	Stainless steel 316, 316L, duplex 2205
Finish	Mirror or satin polished
For glass thickness	10mm - 13.52mm

GLASS LATCH



Model No. : GL-90	
Glass to glass latch 90 degree	
Material	Stainless steel 316/316L
Finish	Mirror or satin polished
For glass thickness	10mm - 13.52mm



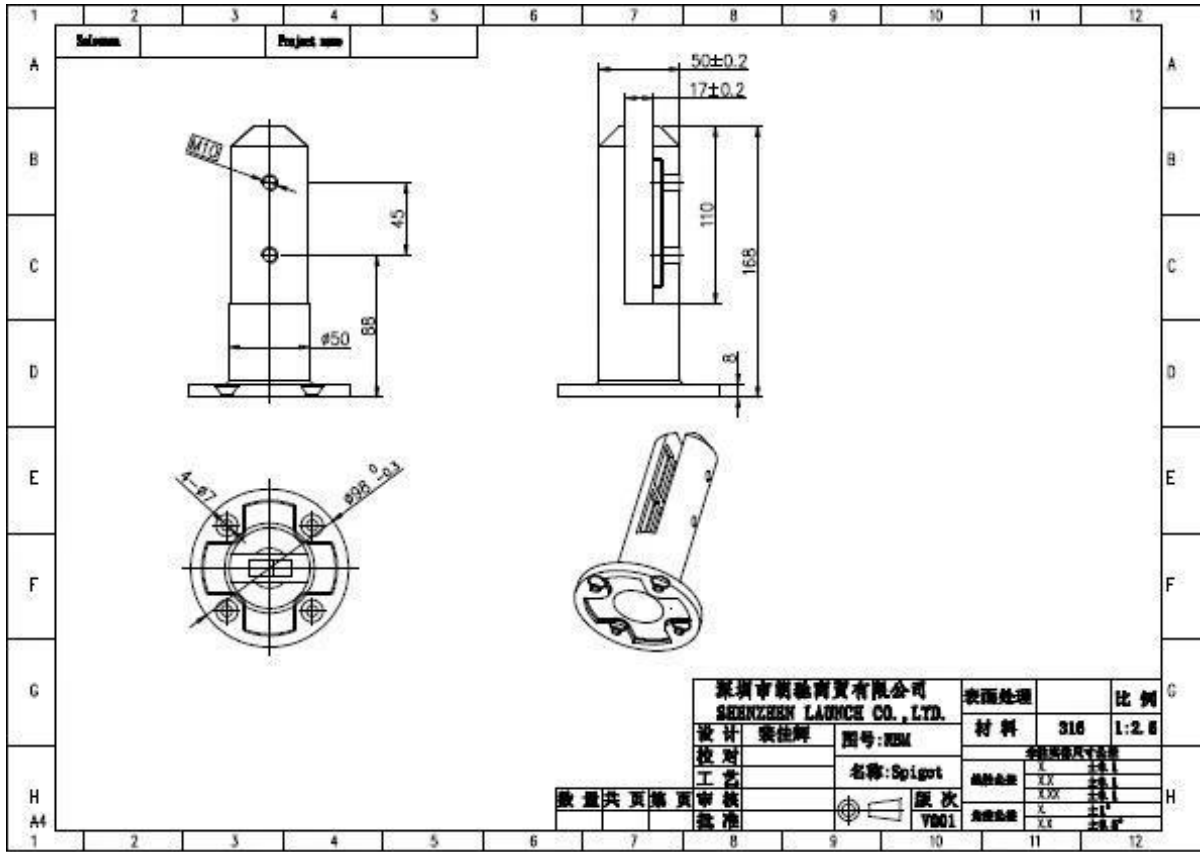
Model No. : GL-90	
Glass to glass latch 90 degree	
Material	Stainless steel 316/316L
Finish	Mirror or satin polished
For glass thickness	8-12mm

Remark: Other degrees available on request.

Model No. : GL-90

Model No. : GL-90	
Glass to round glass latch 90 degree	
Material	Stainless steel 316/316L
Finish	Mirror or satin polished
For glass thickness	8-12mm



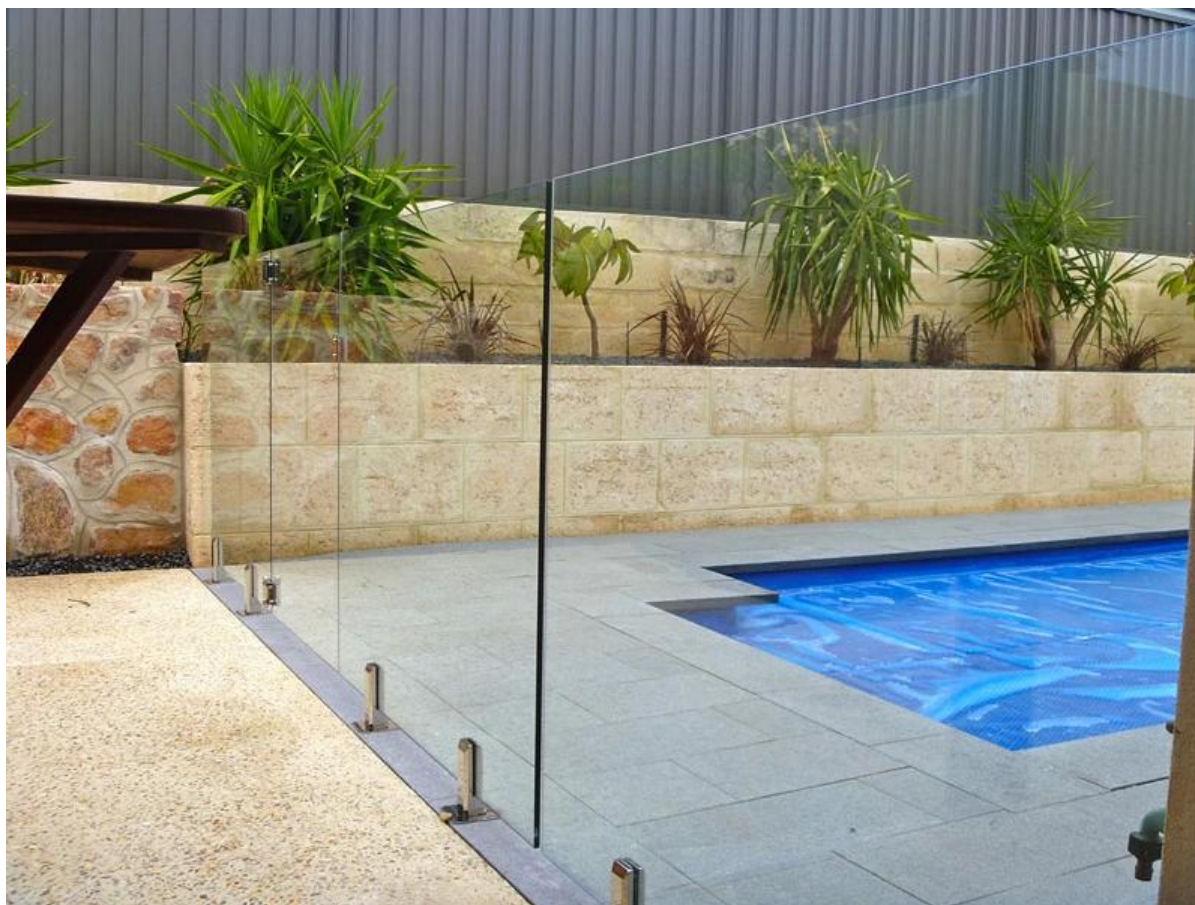


3. Модель № SBM (квадратное основание цапфы).

[JavaScript: недействительным \(0\); /* 1469842823954 */](#)



SBM



Благодарим Вас за посещение, любое заинтересованное или потребности, пожалуйста, свяжитесь со мной свободно:

Джой Lan

Shenzhen Launch Co., Ltd

www.launch-china.cn www.chinabalustrade.com

E-mail: sales02@launch-china.cn.

Skype: ответно-02. Управление: 86-755-86037559.

Добавить: B5-003, 5 / F-3 Block, Yilida Building, No.1092 Наньшань Road, Nanshan, Шэньчжэнь, Китай. Почтовый индекс 518054.