

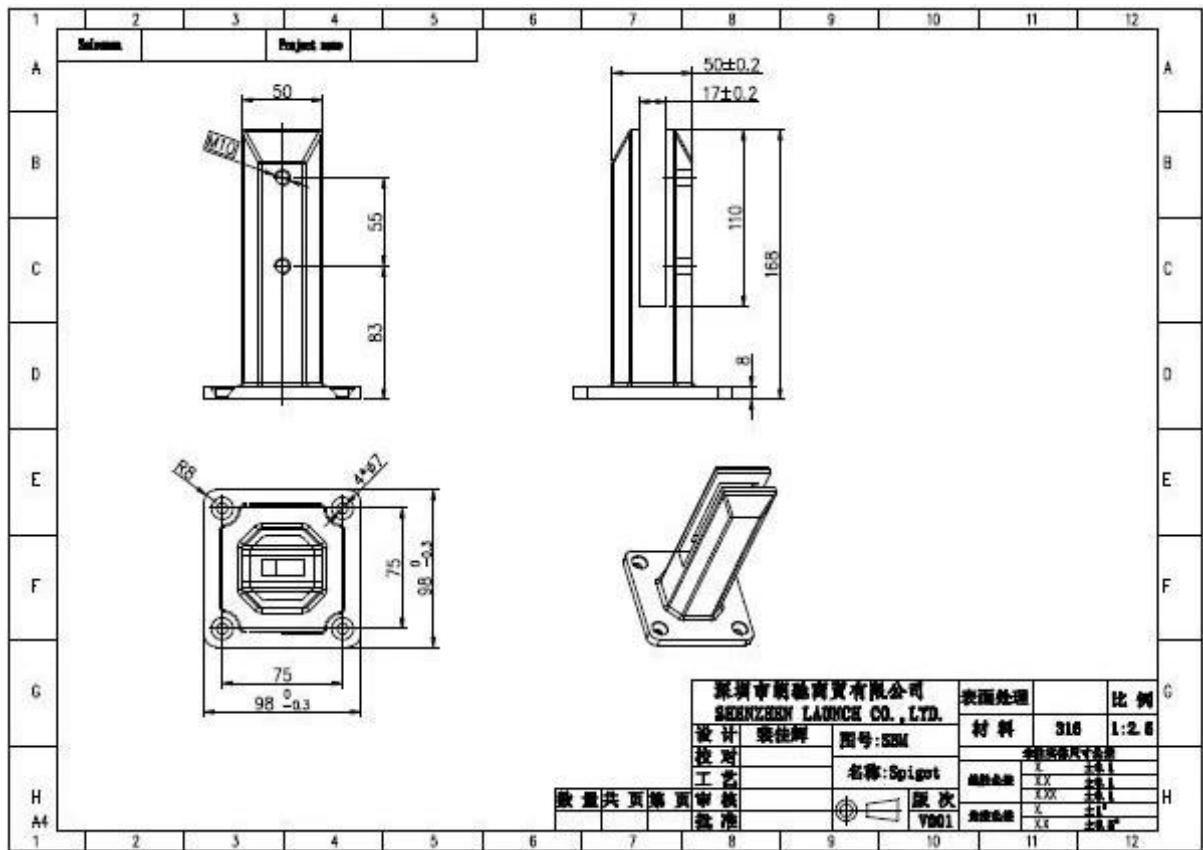
нержавеющая сталь 316 стекло патрубком для стекла палубы
перила ограждения бассейна

1. нержавеющая сталь 316 стекло патрубком для стекла палубы
перила ограждения бассейна Спецификация,

1. Материал: нержавеющая сталь 316 / дуплекс 2205.
2. Отделка: атласная или зеркальная полировка.
3. Для толщины стекла: 8-13.52mm.
4. Модель № SBM: Площадь плита основания цапфы.



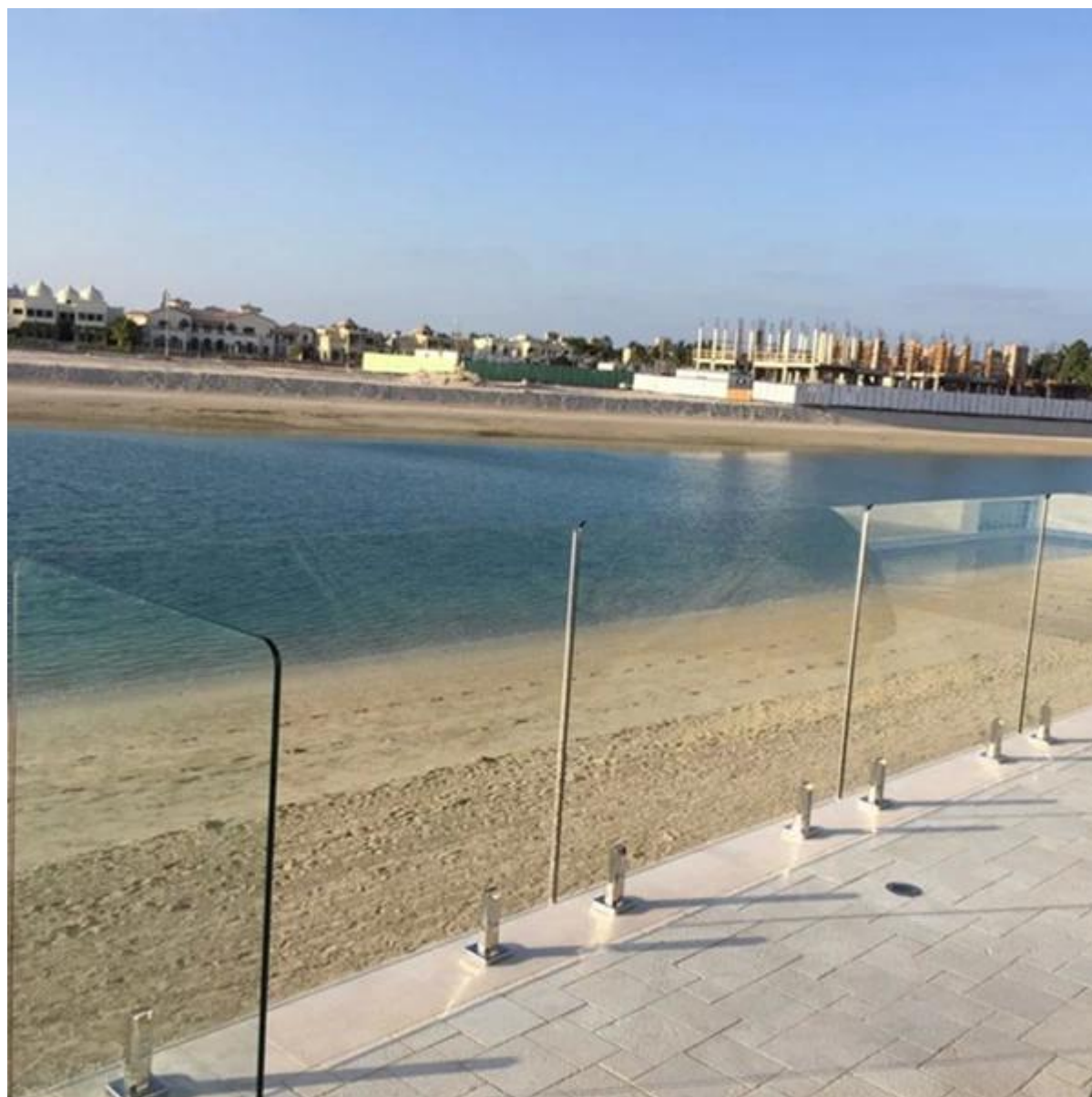
SBM

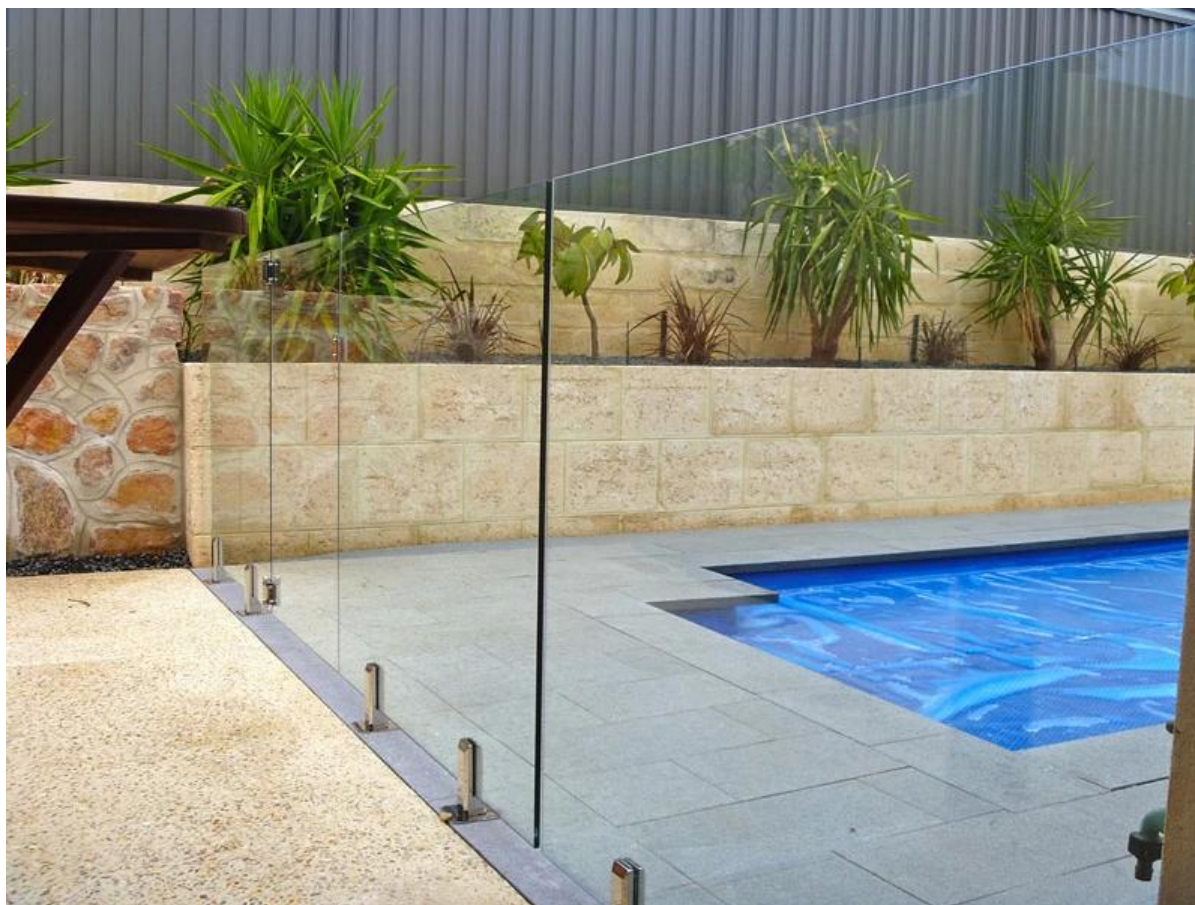


2. нержавеющая сталь 316 стекло патрубком для стекла палубы перила ограждения бассейна фото,



3. нержавеющая сталь 316 стекло патрубком для стекла палубы
перила ограждения бассейна проект фото,

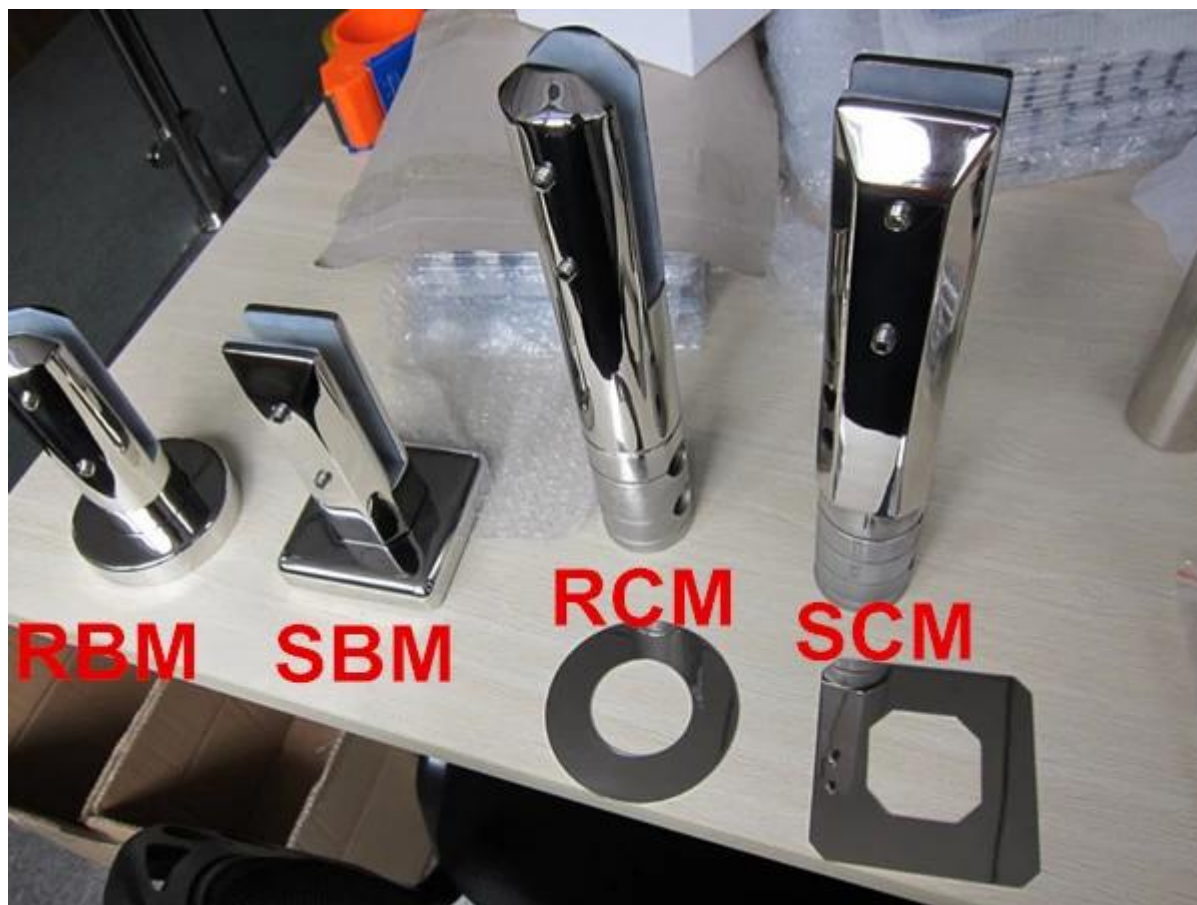




4. 4 типа патрубками из нержавеющей стали,

[JavaScript: недействительным \(0\); /* 1469170060949 */](#)

[JavaScript: недействительным \(0\); /* 1469170151181 */](#)





Благодарим Вас за посещение, любое заинтересованное или потребности, пожалуйста, свяжитесь со мной свободно:

Джой Lan

Shenzhen Launch Co., Ltd

www.launch-china.cn www.chinabalustrade.com

E-mail: sales02@launch-china.cn.

Skype: ответно-02. Управление: 86-755-86037559.