

нержавеющая сталь балюстрады аксессуары стекло зажим крепления

Стекло монтажный зажим Спекуляция :

Материал: нержавеющая сталь 304/316;

Для толщины стекла: 8-12мм;

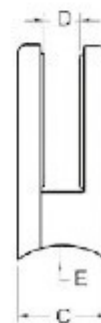
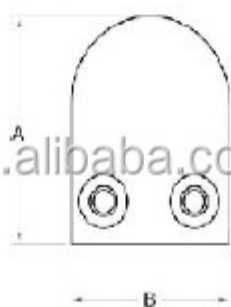
Отделка: атласная или зеркальная полировка.

Модель No .: G103, G104, G105.

1. Круглая форма списка стекла зажим:

<http://www.chinabalustrade.com>

Material	Stainless steel 304/ 316
Finish	Satin / mirror polished
For glass thickness	6mm -13.52mm



Model No.	A	B	C	D	E
G103	50	40	22	8	0
G104	50	40	26	12	0
G105	55	45	28	14	0
G103R	52	40	22	8	R-21.5
G104R	52	40	26	12	R-21.5
G105R	58	45	28	14	R-25.4





2. Круглая форма стекла зажим проект FYI:





Благодарим Вас за посещение, любое заинтересованное или потребности, пожалуйста, свяжитесь со мной свободно:

Контактное лицо: Джои Lan

Skype: ответно-02.

E-mail: sales02@launch-china.cn.