

الفولاذ المقاوم للصدأ تجمع الزجاج السياج حنفيه المشبك إلى عن على بدون إطار زجاج درابزين هذه مثل حوض 316 السباحة سياج ، شرفة زجاج سياج إلخ

1.-ملاحح الزجاج بركة السياج حنفيه المشبك .

نوع	ميدان نوع قاعدة طبق زجاج حنفيه
# نموذج	SBM
مواد	دوبلكس 2205 ، غير القابل للصدأ صلب 316
إنهاء	(صقيل، مرآة ، أسود) أو آخر الألوان
بحجم	50 * 50MM
ارتفاع	168mm
قاعدة التغطية	شمل
زجاج سماكة	10-13.52mm
زجاج ثقوب	لا بحاجة إلى زجاج ثقوب
موك	جهاز كمبيوتر شخصى 10
قيادة زمن	أيام ، اعتمادا على طلب الكمية 5-30
الوضعية	بدون إطار زجاج سياج
دفع مصطلح	باي بال . T / T
وسائل النقل	هواء شحن / بحر شحن
OEM تصميم	متاح

2.-السياج الزجاج حنفيه المشبك SBM صور من .



Model: SBM

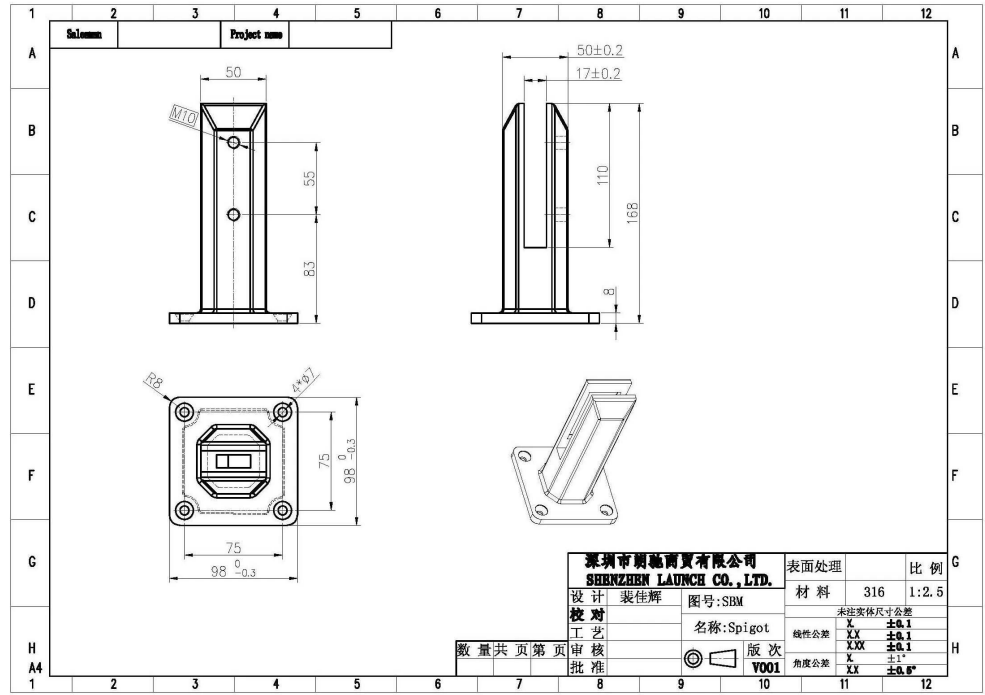


Mirror polished



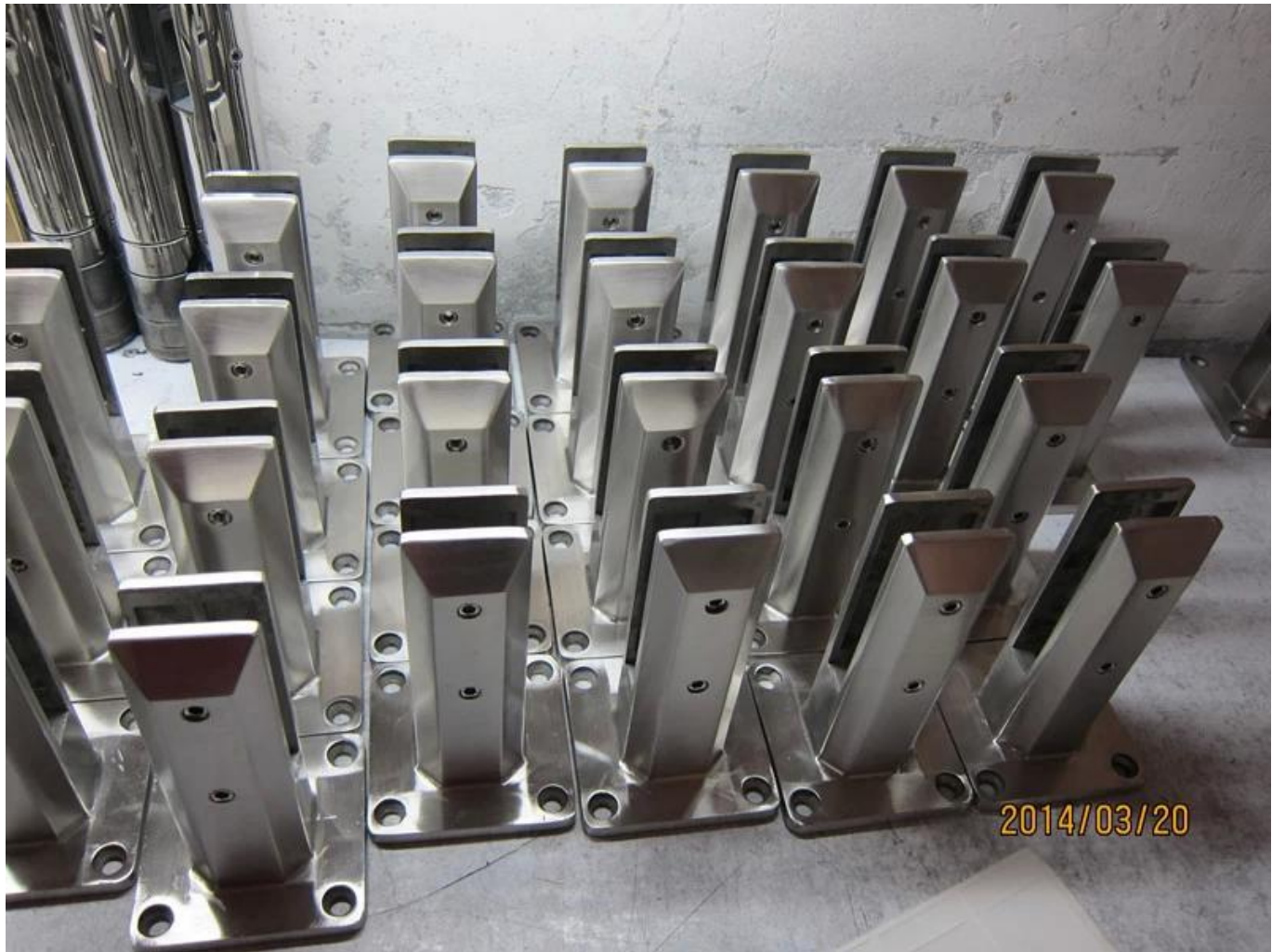
Satin brushed

2. رسم حنفيه الزجاج SBM



3. الزجاج حنفية المشبك sbm صور إنتاج







تفاصيل التعبئة - 1 جهاز كمبيوتر في كيس ، 12 قطعة في الكرتون

-الزجاج حنفيه المشبك SBM مشروع عرض من 3.





切换工作台模式或聊:

للحصول على تفاصيل الأسعار ، يرجى إرسال استفسارات أو الاتصال مباشرة