

جولة فتحة الدرايزين أنبوب ليتم استخدامها على أعلى درايزين الزجاج mm الفولاذ المقاوم للصدأ 316L 42.4 فرملس كما أعلى الدرايزين.

أطوال لكل جهاز كمبيوتر. لدينا 180 درجة الموصلات ، 90 m أو 6 m أنابيب الدرايزين فتحة عادة ما تكون في 5.8 درجة الموصلات والقبعات نهاية المتاحة.

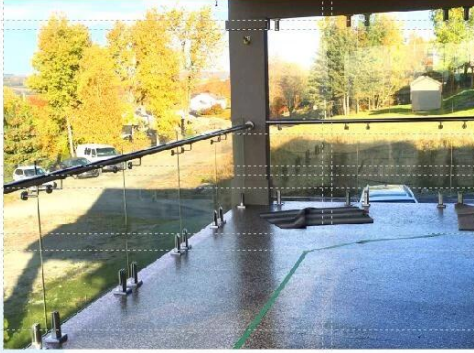
فتحة الدرايزين والتجهيزات mm أدناه هو الصورة لأنبوب 42.4.



مزيد من أحجام الأنابيب وفتحات الأنابيب اختياري على النحو التالي

SWIMMING POOL FENCING HARDWARE

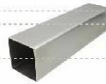
KEBIL 科比路 SHENZHEN LAUNCH CO., LTD



STAINLESS STEEL TUBE



Material	Finish	Length	Size
• AISI 304L	• Satin	• 5.8 meters	• \varnothing 50.8 x 1.5mm
• AISI 316L	• Mirror		• \varnothing 42.4 x 1.5mm
			• \varnothing 38.1 x 1.5mm



Material	Finish	Length	Size
• AISI 304L	• Satin	• 5.8 meters	• 38 x 38 x 1.5mm
• AISI 316L	• Mirror		• 40 x 40 x 1.5mm
			• 50 x 50 x 1.5mm
			• 50 x 10 x 1.5mm
			• 50 x 25 x 1.5mm

<http://www.chinabalustrade.com>

STAINLESS STEEL SLOT TUBE

	DIAMETER (MM)	SLOT WIDTH (MM)	SLOT DEPTH (MM)		DIAMETER (MM)	SLOT WIDTH (MM)	SLOT DEPTH (MM)
 ROUND SINGLE SLOT	38	15	15	 ROUND 90 DEGREE SLOT	50.8	16	16
	42.4	15	15				
	42.4	24	24				
	45	20	20				
	50.8	15	15				
	50.8	20	20				
	50.8	25	25				
	50.8	30	30				
	50.8	15	20				
	60.3	20	20				
 SQUARE SINGLE SLOT	50.8	25	25	 SQUARE DOUBLE SLOT	30x30	15	15
	50.8	15	15		38x38	15	15
	50.8	30	30		40x40	15	15
	50.8	15	20		40x40	20	20
	60.3	20	20		40x40	24	24
	60.3	25	25		50x50	15	15
	63.5	15	15		50x50	20	20
	63.5	20	20		50x50	24	24
	63.5	25	25		40x40	16	15
	63.5	30	30				
 ROUND DOUBLE SLOT	70	15	15	 SQUARE 90 DEGREE SLOT	50x50	15	15
	70	20	20				
	70	25	25				
	70	30	30				
	50.8	15	15				
	50.8	25*10	10*12				
	63	20	20				
	63	25	25				



07/08

