

الألومنيوم درابزين وظيفة T5 6061/6063

مرحلة ما بعد ارتفاع: مم 1265 و 1400 ملم لنوع الصفيحة القاعدية، أو 1800 ملم إنجروند اكتب؛

الملحقات: كاب والقاعدة والغطاء، إدراج الأدوات الإضافية، فتحه المطاط؛

الإنهاء: مسحوق طلاء لون راؤول/انوديه؛

البعد: ساحة نوع: 50 * 50 * 3 مم ونوع جولة قطرها 50 مم * 3 مم؛

تستخدم لشرفه وحمام السباحة المبارزة، الأماكن المغلقة أو في الهواء الطلق؛

ساحة وجولة وظيفة الألومنيوم؛



بعد جولة مع قناة فتحه المطاط، بسمك 3 مم؛



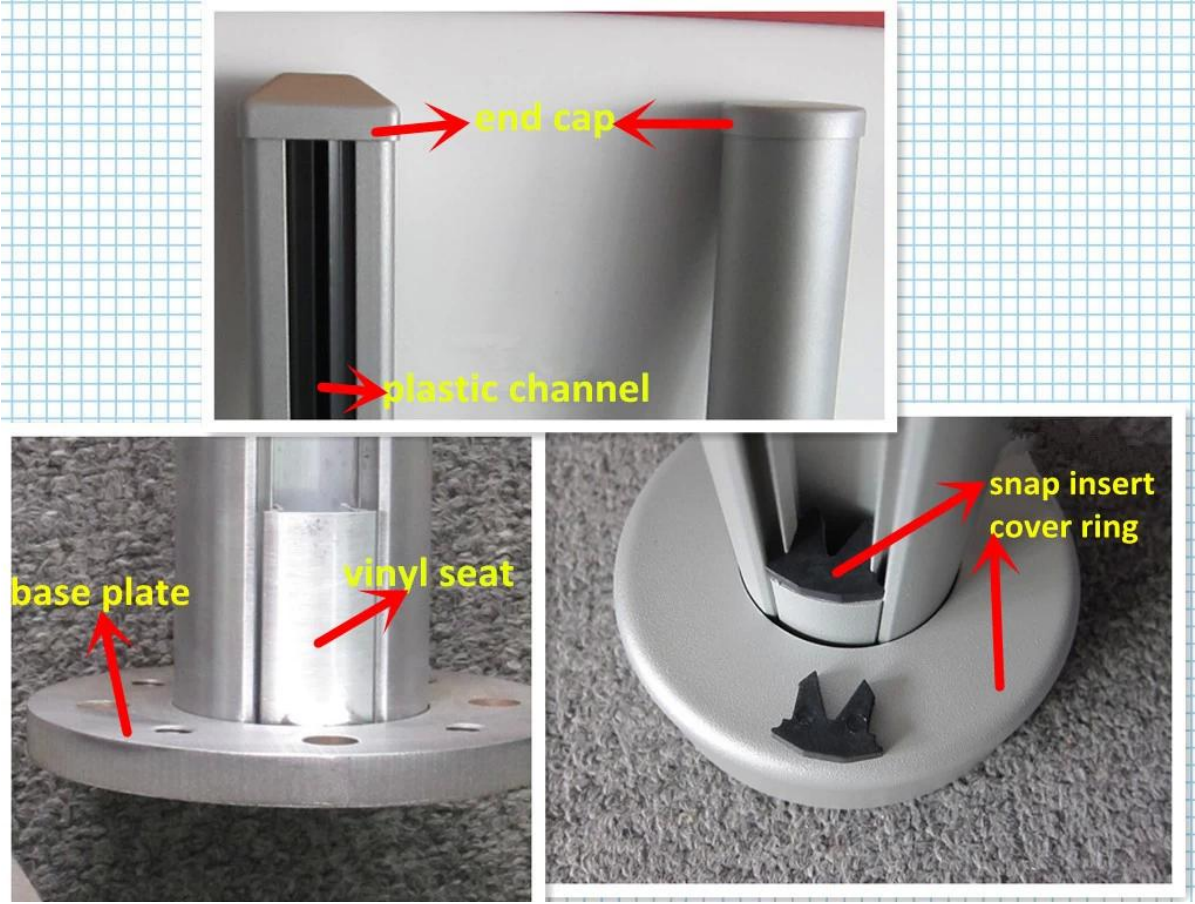
وطيفه طرق مختلفه؛



وظيفة ألومنيوم مربعة؛



الملحقات:



المشروع:



ملم خفف تصميم شرفة الزجاج الزجاج حديدي مع وظيفة الألمنيوم؛ 10-12