

ومشقوق الفولاذ المقاوم للصدأ أنبوب mm بناء معيار NZ 21 × 25. الاتحاد الافريقي وأمبير  
الدرابزين

ووصف أنبوب مشقوق الفولاذ المقاوم للصدأ الدرابزين mm 21 1.25

حيث كنت عادة استخدام أنبوب الفولاذ المقاوم للصدأ فترة زمنية محددة؟  
لدرابزين كجزء من درابزين الزجاج الصلب المقاوم للصدأ.

ما هو مصنوع من؟  
الفولاذ المقاوم للصدأ في مرآة أو ناعم إنهاء. 316L

ما هي أبعاد مهمة؟  
14mm x سمك الجدار. الفتحة 14 mm واسعة طول القامة مع 1.2 MM x 20 25mm

و. mm طول القامة، وأبعاد أخرى هي نفس نوع 21 × 25 MM وهو 20 modle، ملاحظة: لدينا

ما تجهيزات لدرابزين؟

درجة موصل، و 90 درجة الموصل، جدار لقوس، موصل السكك الحديدية، وكأب نهاية 180

**20\*25mm slot handrail**

**5.8 m per length**



180 degree joiner



90 degree joiner



Vertical adjustable joiner



Horizontal I adjustable joiner



Wall to handrail joiner



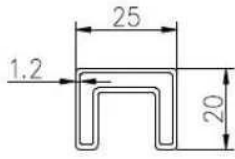
End cap



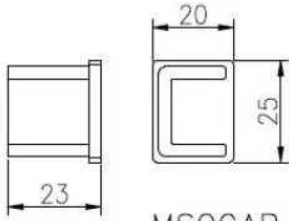
ومشقوق الفولاذ المقاوم للصدأ أنبوب الدرابزين اند التجهيزات mm 21 2.25

، صور المشروع

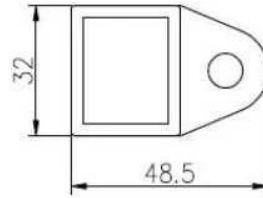
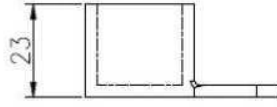
Slot tube handrail + end cap + wall bracket connector drawings



25\*20 tube



MSQCAP



MSQCW



90 degree Corner connector



180 degree middle connector



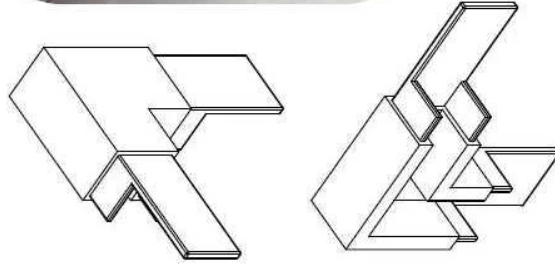
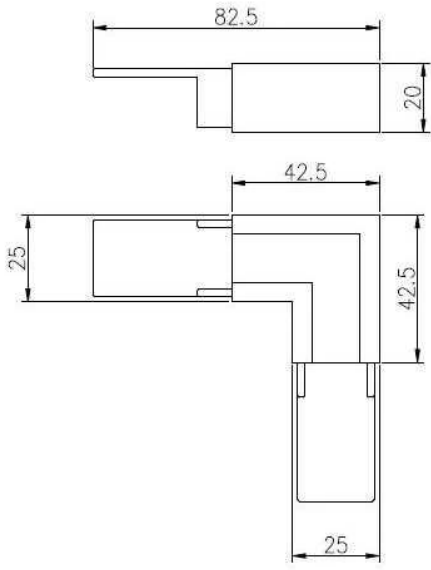
End Cap



Wall Bracket



90 degree connector drawings



MSQC90







ومشقوق الفولاذ المقاوم للصدأ سلامة أنبوب الدرايزين 3. 25 x 21mm

: صفقة











شكرا لزيارتكم، أي مهمة، الرجاء الاتصال معي بحرية

. سكايب: إطلاق 02 . [sales02@launch-china.cn](mailto:sales02@launch-china.cn): البريد الإلكتروني