

دوبلكس 2205، حنفية زجاجية جانبية شنت للجانبين لقطة زجاجية فرملس



وصف المنتج

ماجستير المنتج أنا	دوبلكس 2205 من حنفية الزجاج اللفافة 2205 من السور الزجاجي بدون فرملس
مادة	الفولاذ المقاوم للصدأ 316 أو دوبلكس 2205
ينهي	مرآة مصقول / صقيل نحى
غله	JSS T.Hickness. 8-13.52 ملليمتر
ارتفاع	143 ملم
ثقب الزجاج الحفر	ثقب مطلوب في الزجاج 14MM قطر
مصطلح الدفع	T / T ، باي بال، غرب الاتحاد
طريقة تصنيع	(التصنيع باستخدام الحاسب الآلي (جودة عالية)
تفاصيل التعبئة	قطعة واحدة في كيس فقاعة واحدة، ثم في صندوق أبيض واحد (12 قطعة في الكرتون من الورق المقوى أو التعبئة حسب متطلبات العملاء)
طلب	شرفة حديدي زجاجي، حديدي الدرج، تصميم سطح السفينة، سياج حمام السباحة، الدرايزين حديدي زجاجي فرملس
تفتيش مصنع	مرحبا

سوافر	متاح قبل النظام
تعدد	اللفافة تصاعد، حنفية الزجاج المتصاعدة الجانبية تصل إلى الخرسانة أو الأخشاب
موك	غير محدود وبعد يمكنك طلب حسب وظيفتك المتطلبات
OEM وأوديام خدمة	متوفرة

□□□□□□ □□□□ □□□□□ □□□□ □□□□□

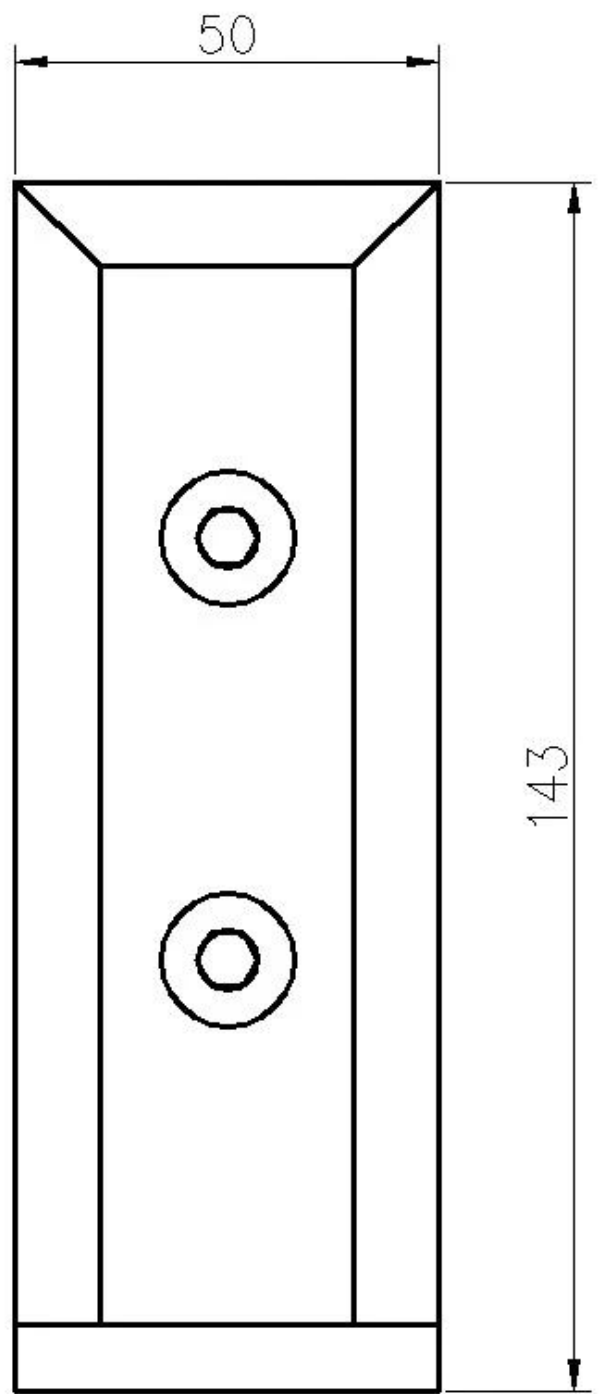
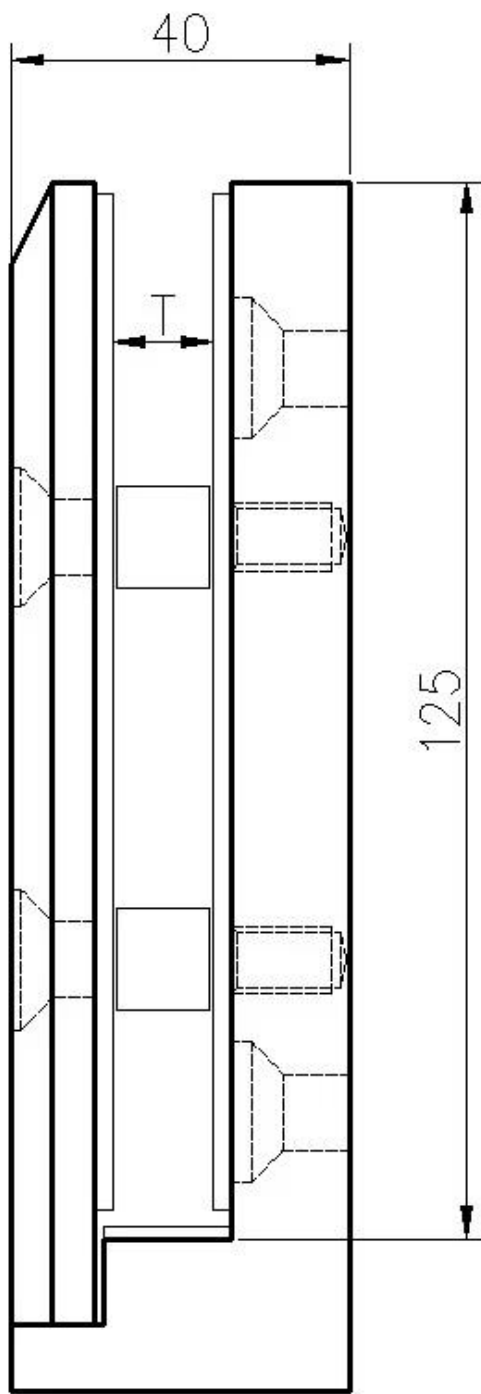
□□□□□ □□ □□□□ □□□□□ □□□□□ (1)







2) 門把 門把 門把 門把 門把



3) □□□□□ □□□□□ □□□□ □□□□□



With the front face plate removed, level or align the Clamps to your design plan, taking into account the spacing recommendations and weight limitations shown on the back of this page. Be sure to secure the Clamps to an engineered and approved substrate with appropriate fasteners. You can fabricate the glass ahead of time, however, we recommend calculating hole locations after the Clamps are installed to account for any clamp movement.



Check the layout of the Clamps for alignment, then do a layout for fabricating holes in the glass to meet the installed measurements and spacing between glass panels.

SHENZHEN LAUNCH CO., LTD



Place the gaskets against the base fitting, both back and bottom lip, then set the glass panel on the base fitting. Next place the front gasket against the glass panel along with the front plate and secure to the base fitting by tightening the two screws. Don't tighten all the way, leave enough play to adjust the glass panel.



After you have achieved the proper alignment tightly secure the front plate screws to finish the installation. Clean the glass and view from a distance to determine if everything matches up and looks good. Adjust if necessary.





□□□□□□ □□□□□□ □□□□□□ □□□□ □□□□□□ □□□□□□ □□□□□□

- .□□□□ □□□□ □□□□□ □□ □□ □□□□□□ □□□□□ □□□ □□ □□□□□ □□□□□ .1
- .□□□□ □□□□□□□□ □□□□□□□□ □□ □□□□□ 12
- .□□□□□□□□ □□□□□□□□ □□□□□□□□ .2





