

جورز زجاج بوابة بوابة الأجهزة الفولاذ المقاوم للصدأ زجاج المفصلي

وصف المفصلي الزجاج الفولاذ المقاوم للصدأ

- الزجاج إلى الزجاج الثقيلة المفصلي، الربيع تحميل نوع

- No. No.:G-W، G-G، G-R

- المواد: الفولاذ المقاوم للصدأ 304/316

--finish: مرآة / ساتان / أسود

mm - سمك الزجاج: 8-12.76

- maximum وزن ورقة الوزن: 30 كجم / زوج

- maximum 900 عرض ورقة الباب: mm

يمكن تعديلها لإغلاق التحكم في السرعة C-SPRING

- تصنيع الطريقة: الصب

- حفرة الحفر ثقب زجاجي الحجم: قطر 16 مم

- تغليف: كمبيوتر واحد في كيس من البلاستيك واحد، ثم في مربع واحد، 12 قطعة في الكرتون واحد.

- لكل من تصميم المنزل التجاري والحديث

(-) لكل من الجملة والتجزئة (نحن مصنع

صور المفصلي الزجاج

مع غطاء مسطح في الغايات، G-W، الزجاج لمربع البريد / الجدار المفصلي



مع قبة مكتونة في الغايات، G-W، الزجاج لمربع البريد / الجدار المفصلي



طلاء مسحوق أسود، G-W، الزجاج لمربع البريد / الجدار المفصلي



G-R ، صور المفصلي الزجاجي

الزجاج المفصلي الزجاجي، مع قبعة مكتونة في الغايات



الزجاج إلى الزجاج بعد المفصلي، مع غطاء مسطح في الغايات



الزجاج إلى الزجاج بعد المفصلي، مع غطاء مسطح في النهايات، في طلاء مسحوق أسود



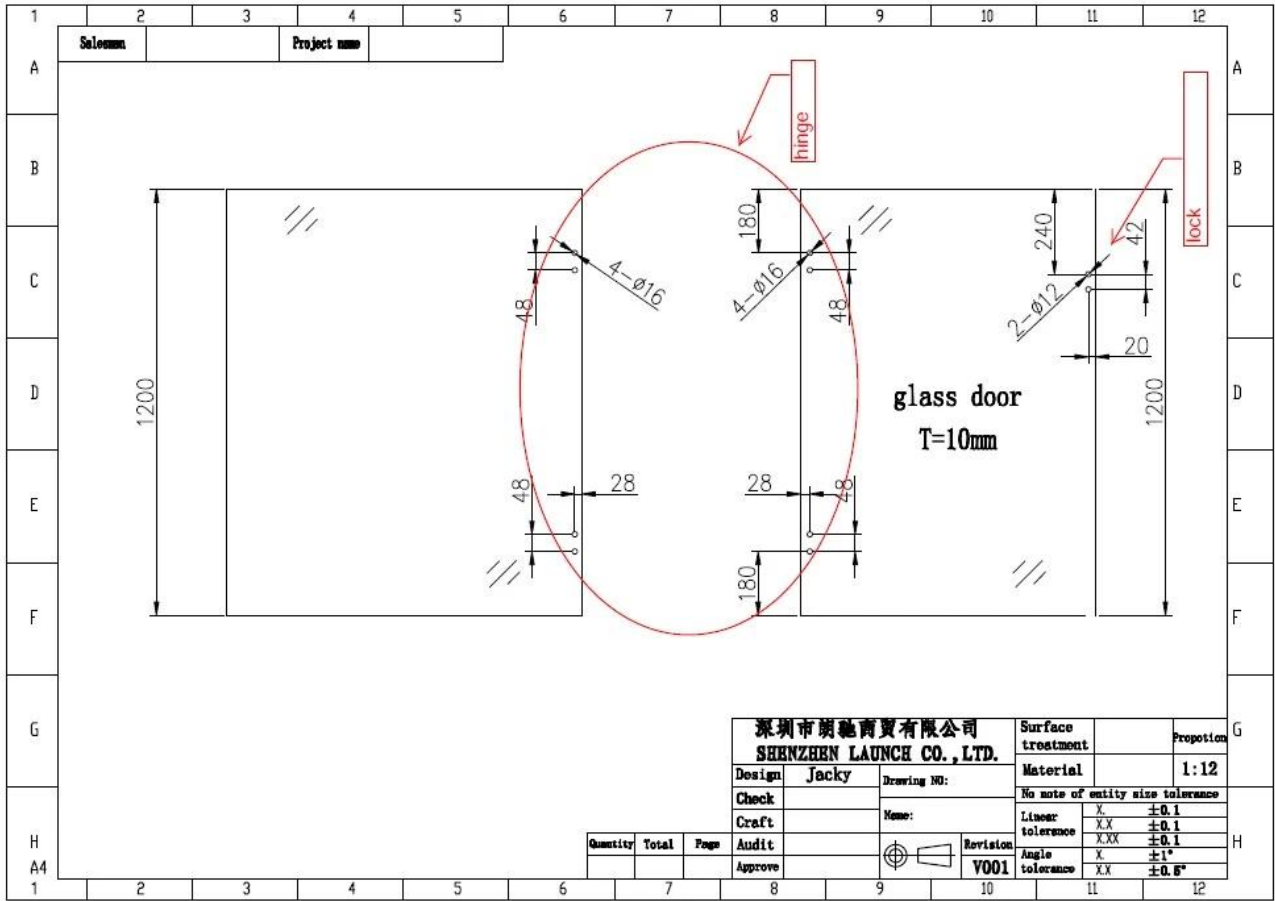
مع غطاء مسطح في الغايات، G-R، الزجاج إلى جولة البريد المفصلي



الزجاج إلى مستدير آخر المفصلي، مع قبة مكنونة في الغايات



رسومات ثقوب زجاجية مطلوبة للمفصلة الزجاجية ومزلاج الزجاج



- صور مشروع سياج حمام سباحة الزجاج والزجاج شرفة حديدي







اتصال معلومة

أي استفسارات أو أسئلة، يرجى ترك رسالة. سوف نعود إليك في أقرب وقت ممكن!
لأي استفسار عاجل، يرجى الاتصال أدناه:

الاتصال: ويندي

بريد إلكتروني: sales04@launch-china.cn.

mob / whatsapp / wechat: +0086 159 8933 9827