

# عالية الجودة الفولاذ المقاوم للصدأ قوس درابزين الزجاج حديدي شرفة الحائط الدرابزين قوس

1. شنت الجدار معشوقة الفولاذ المقاوم للصدأ الدرابزين قوس دشرح G:

- المواد: الفولاذ المقاوم للصدأ 304/316
- إنهاء: الساتان / مرآة مصقولة
- الأنابيب 40 / 50x50 / 42.4 / 50.8mm لكل من الأنابيب المستديرة والمربعة / 40
- سمك الزجاج: 6-19 مم

**KEBIL** 科比奥®



2. أنواع مختلفة الزجاج حديدي الفولاذ المقاوم للصدأ الحائط الدرابزين قوس .

1). حديدي زجاجي من الفولاذ المقاوم للصدأ مثبت على الحائط P703R نموذج رقم .



2). درابزين زجاجي من الفولاذ المقاوم للصدأ مثبت على الحائط P706 نموذج رقم .



الزجاج حديدي الفولاذ المقاوم للصدأ الحائط الدرايزين قوس P707 نموذج رقم .3)



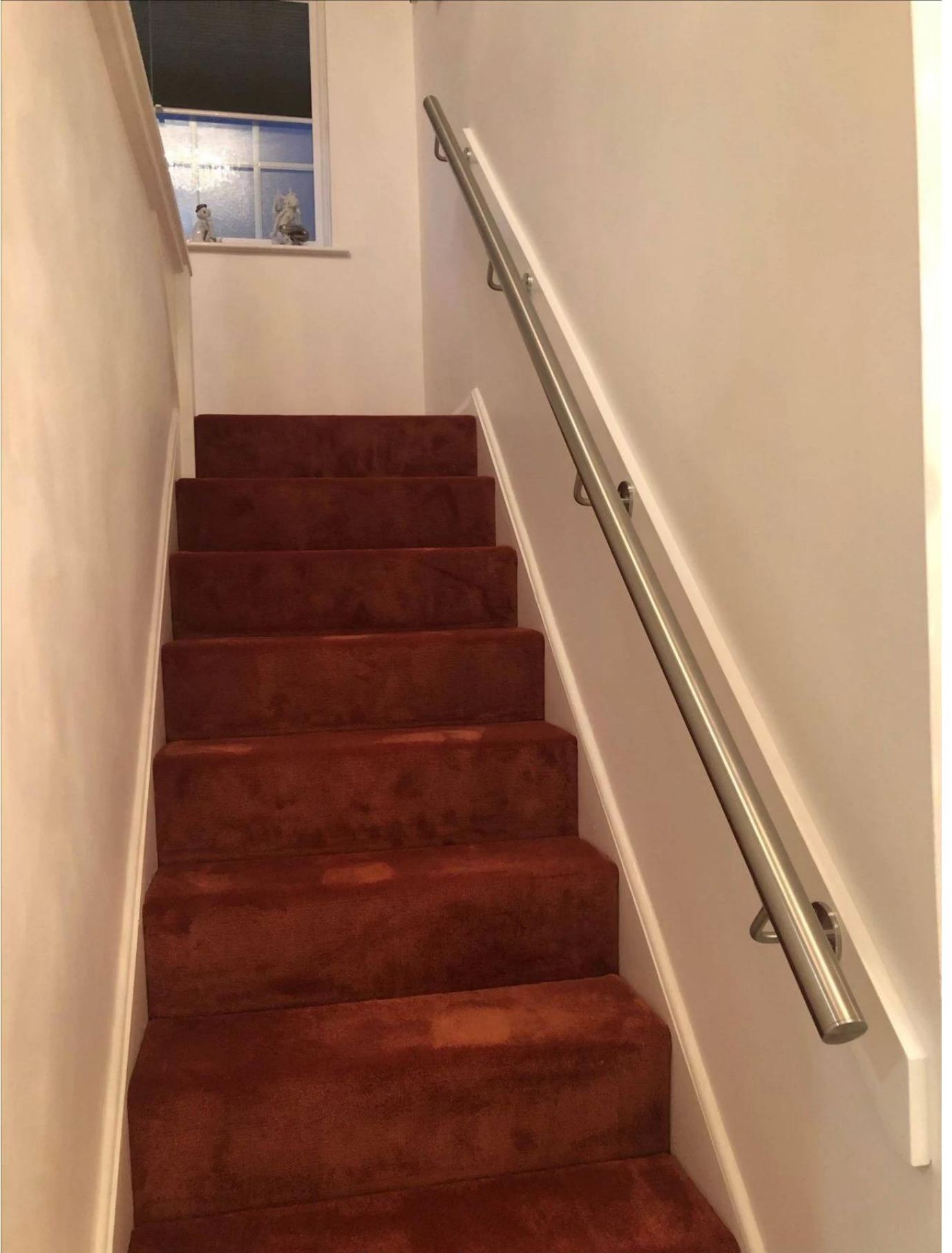
الزجاج حديدي الفولاذ المقاوم للصدأ الحائط الدرايزين قوس P708 نموذج رقم 4).



: الزجاج حديدي الفولاذ المقاوم للصدأ الحائط الدرايزين قوس صورة للرجوع اليها 3.  
: مشروع قوس درايزين قابل للتعديل







شكرا لزيارتكم ، أي اهتمام أو احتياجات ، يرجى التواصل معي بحرية

ويندي : [sales04@launch-china.cn](mailto:sales04@launch-china.cn).

الهاتف / wechat / whatsapp: +86 159 8933 9827