

## وصف

- خياران

**الزوج / KG** المفصلي: أقصى وزن ورقة الباب **G-G 30**: نموذج رقم

**الزوج / kg** المفصلي: أقصى وزن ورقة الباب **من G-G2 20**: نموذج رقم

- الحد الأقصى لعرض ورقة الباب: 900 mm

- الزجاج mm للاستخدام مع 8-12.7

- mm الثقوب الزجاجية الحفر سيز: قطرها 16

- الحد الأدنى لكمية: قطعة واحدة

- (طريقة التصنيع: الصب (للاقتصاد ختم بوابة المفصلي، انتقل □□□)

- قوالب أخرى المفصلي المتاحة

\* (جولة آخر قطرها 50.8 ملليمتر) **G-R** الزجاج إلى جولة آخر المفصلي \*

\* **G-W** الزجاج إلى آخر مربع أو الجدار المفصلي \*

- لكلا التجاريين والحديثة منزل تصميم المنزل

- (لكل من الجملة والتجزئة) نحن مصنع

- عينة متاحة دائما

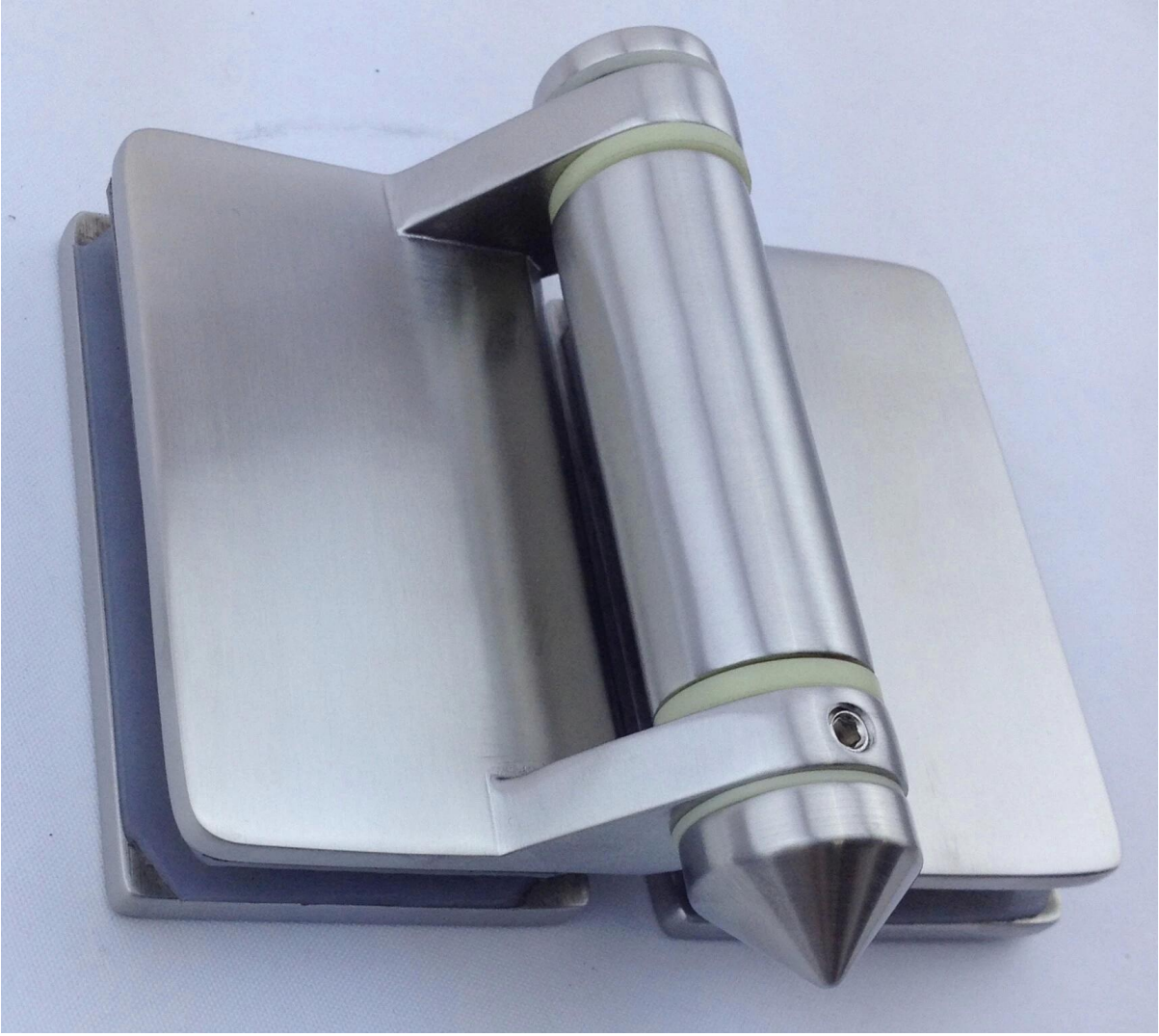


تفاصيل المنتج

مرآة النهاية



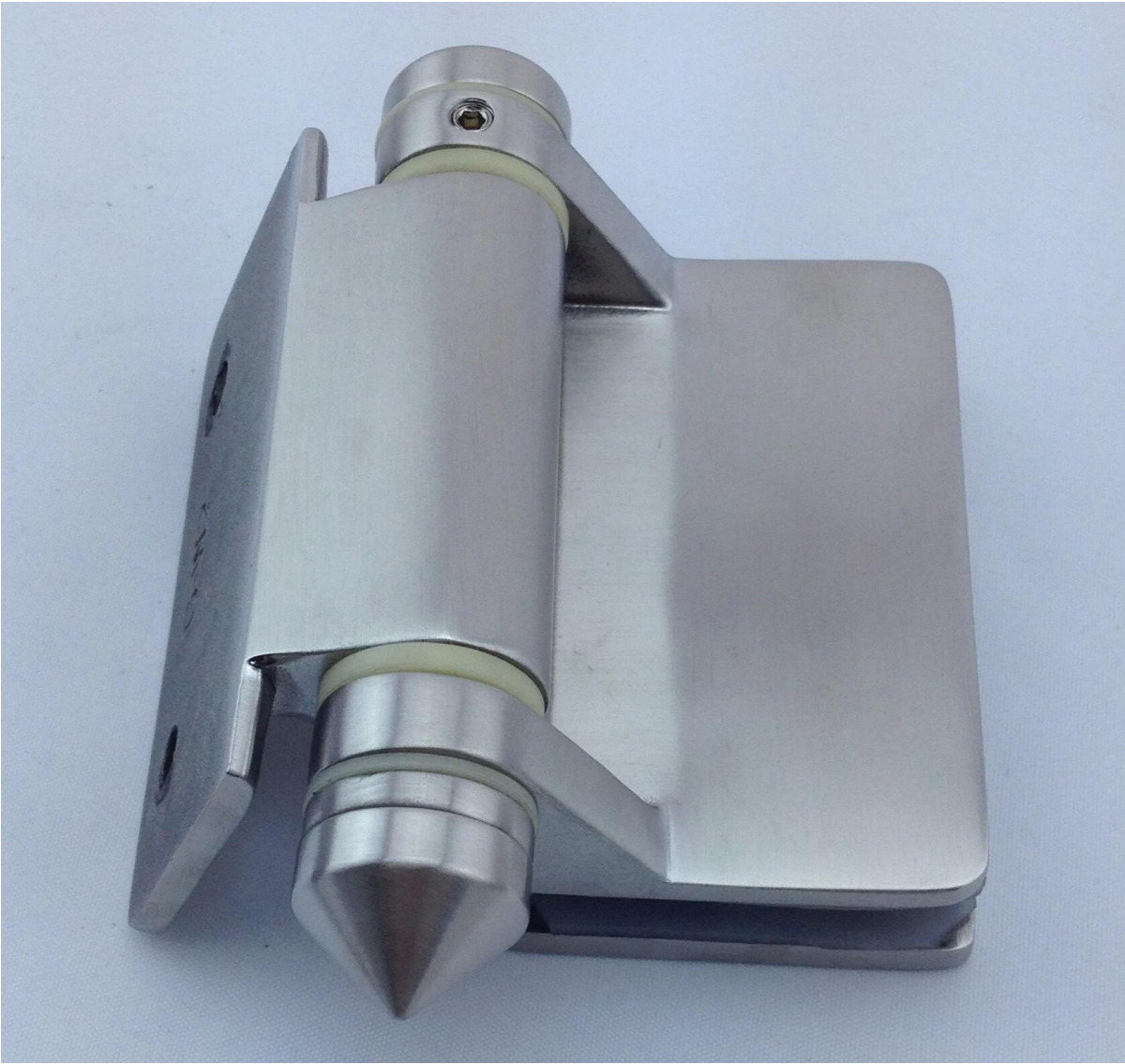
الانتهاء من الساتان



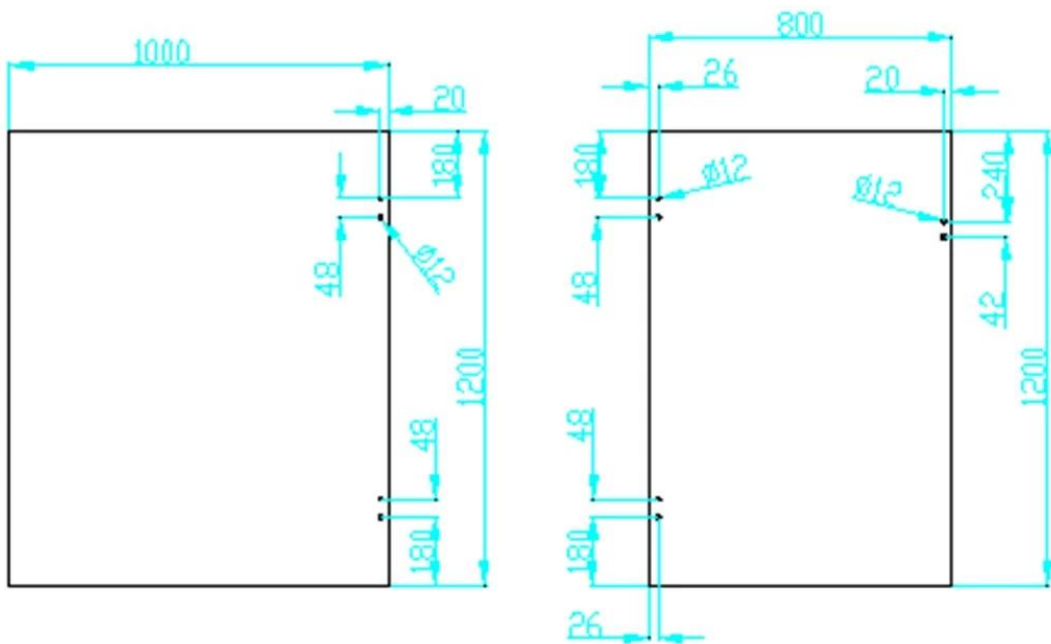
(الزجاج إلى جولة آخر المفصلي (جولة آخر قطرها 50.8 ملليمتر



الزجاج إلى مربع آخر / الجدار المفصلي

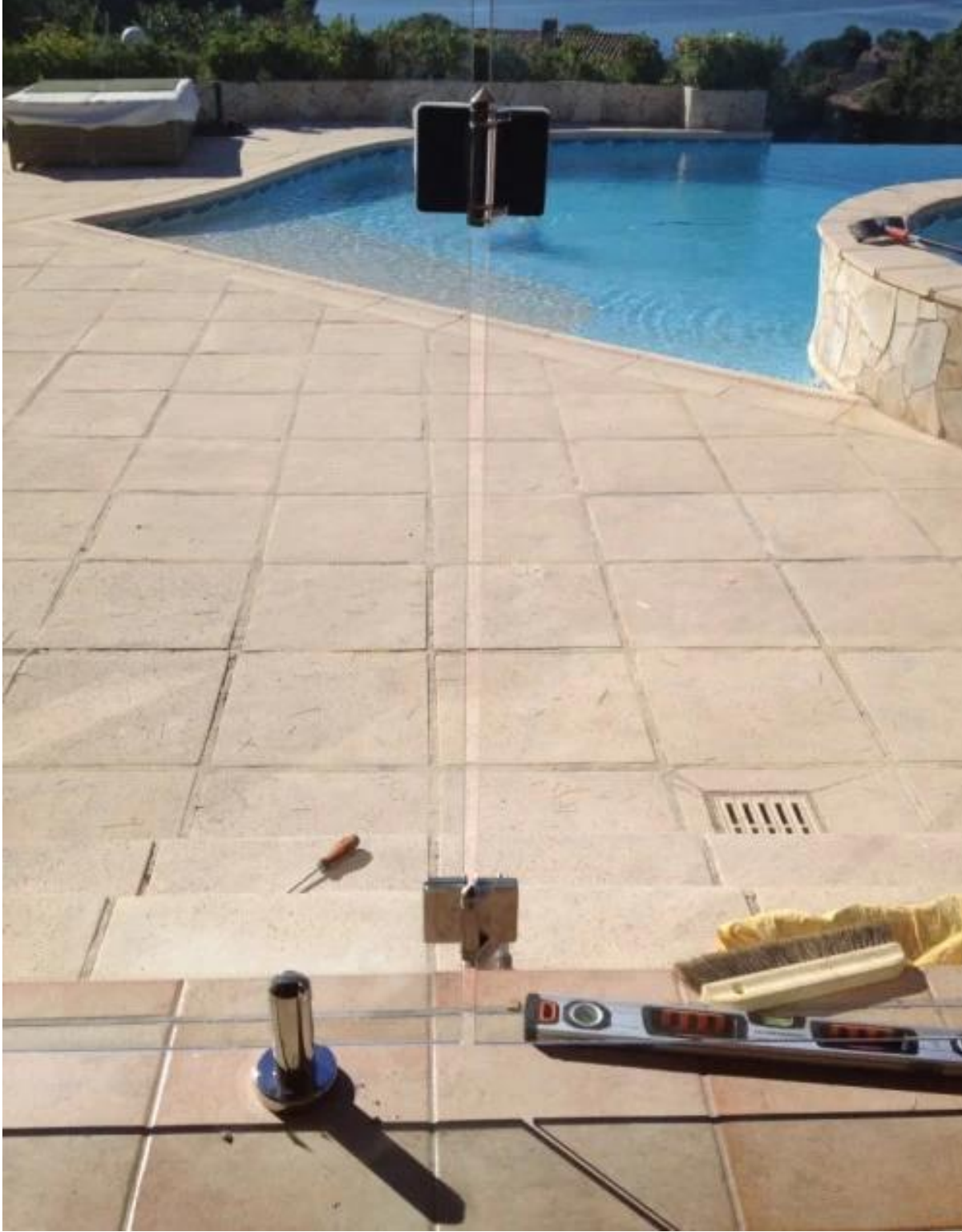


رسم لحفر الزجاج حجم حفرة



## مشروع

الزجاج بوابة المفصلي و حنفية، قفل البوابة الزجاجية التصميم



## التعبئة والتغليف & أمب؛ توصيل

- قطعة واحدة في كيس من البلاستيك واحد، 2 قطعة في مربع واحد -
- ريجولار مهلة: 10-15 أيام بعد الدفع. فمن وفقا لكمية -
- الشحن الوقت: 5-7 أيام بواسطة صريحة. 15-20 أيام بحرا -



مصنع



تحتاج إلى اقتناس أو أي أسئلة، يرجى ترك رسالة،  
أو الاتصال بي على النحو التالي المعلومات. سوف نعود اليكم في أقرب وقت ممكن!  
لأي استفسار عاجل، يرجى الحصول على اتصال على وبنشات: 973219879 أو ما الأمر: + 86-13530506265



KEBIL 科比奥®

深圳市朗驰商贸有限公司  
SHENZHEN LAUNCH CO., LTD.

朗驰国际有限公司  
LAUNCH INTERNATIONAL LIMITED.

**董 萍** Doris Dong

Senior Sales Representative

☎ (86) 135 3050 6265

---

深圳市南山区南山大道1092号亿利达大厦B区3栋5003

Room 5003, Building 3, Yilida Building, No.1092  
Nanshan Road, Nanshan District, Shenzhen, China  
postal code 518054

---

☎ (86-755) 8603 7559

☎ (86-755) 8637 2611

✉ sales04@launch-china.cn

🌐 www.launch-china.com

www.chinabalustrade.com