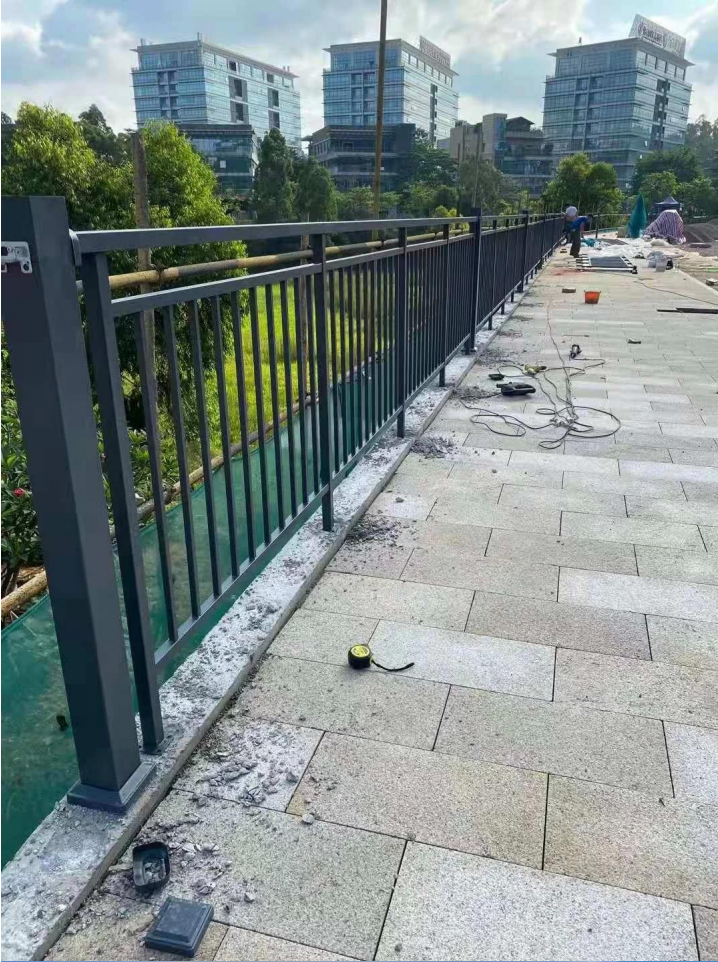


حار تراجع المجلفن الحديد المطاوع شرفة سلامة سياج الأمن الصلب حديدي شرفة الدرابزين

اسم المنتج	حديدي الصلب المجلفن	حجم طبيعي	H 1.1 M * W 1.2 م
الحد العالي	2 م	سمك أنبوب	1.2-2.5 ملم
بدء الدفعة	20 20 م أو □	مكان المنتج	مقاطعة قوانغدونغ، الصين
مادة	صلب	طريقة حساب الأسعار	الارتفاع دون 1.2 متر في الأمتار، الارتفاع فوق 1.2 متر في المربع
حرفة	تجميعها وحلها	المعالجة السطحية	مسحوق المغلفة







المجسم:



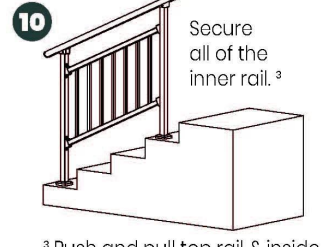
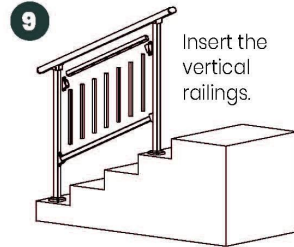
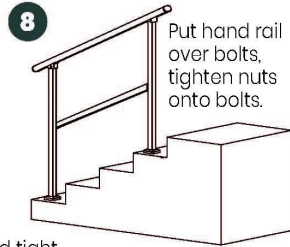
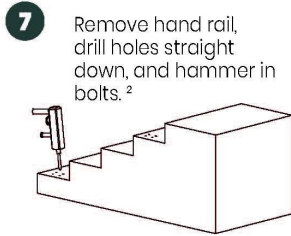
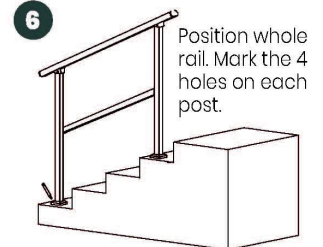
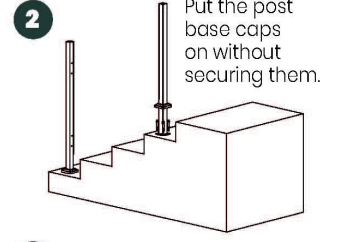
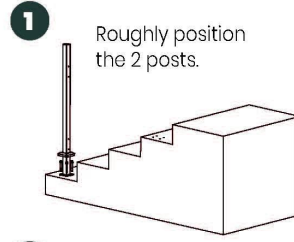
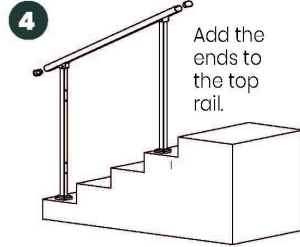
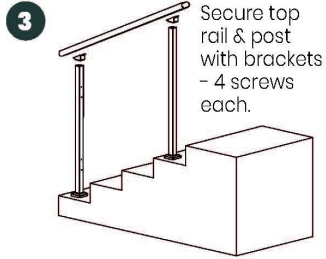


أدلة التثبيت:

Guard Rail Assembly Instructions

Tools Required: Electrical Power Drill
(Impact Drill Preferred)

Overview: Assemble the rail and position it before marking holes for drilling. Improper installation can lead to failure of rail system or injury.



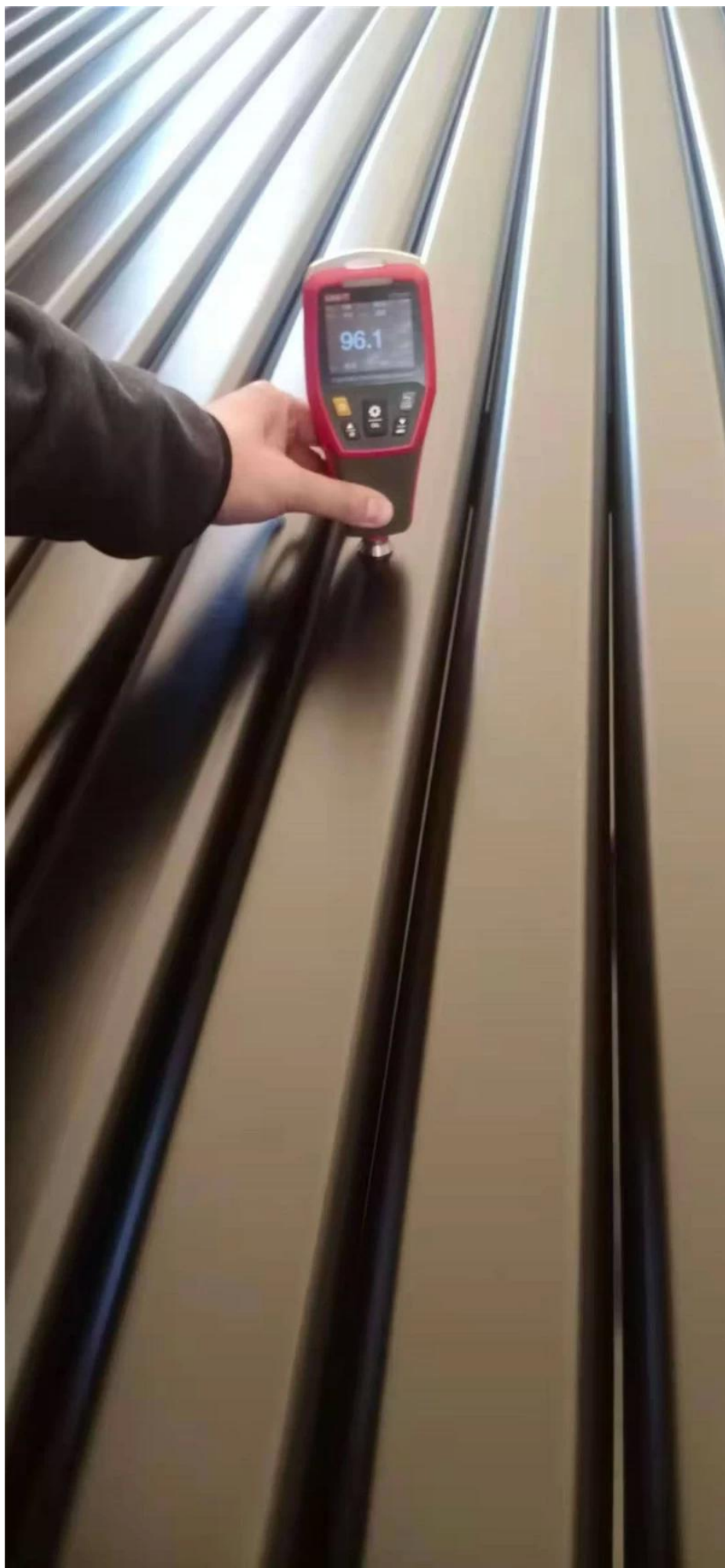
² Double check posts are parallel and tight against inside rail before marking holes for drilling.

¹ Inside rail will be loose until each post is secured to the ground.

³ Push and pull top rail & inside rail to ensure all is secure.

إنتاج واثق التعبئة والتغليف من الدرج الصلب درابزون في لناورشة عمل









لو سمحت يشعرمجانا إلى اتصل نحن ل أكثر تفاصيل

اتصل: حواء

بريد الالكتروني: sales03@launch-china.cn.

HP / WhatsApp: +861368680779.