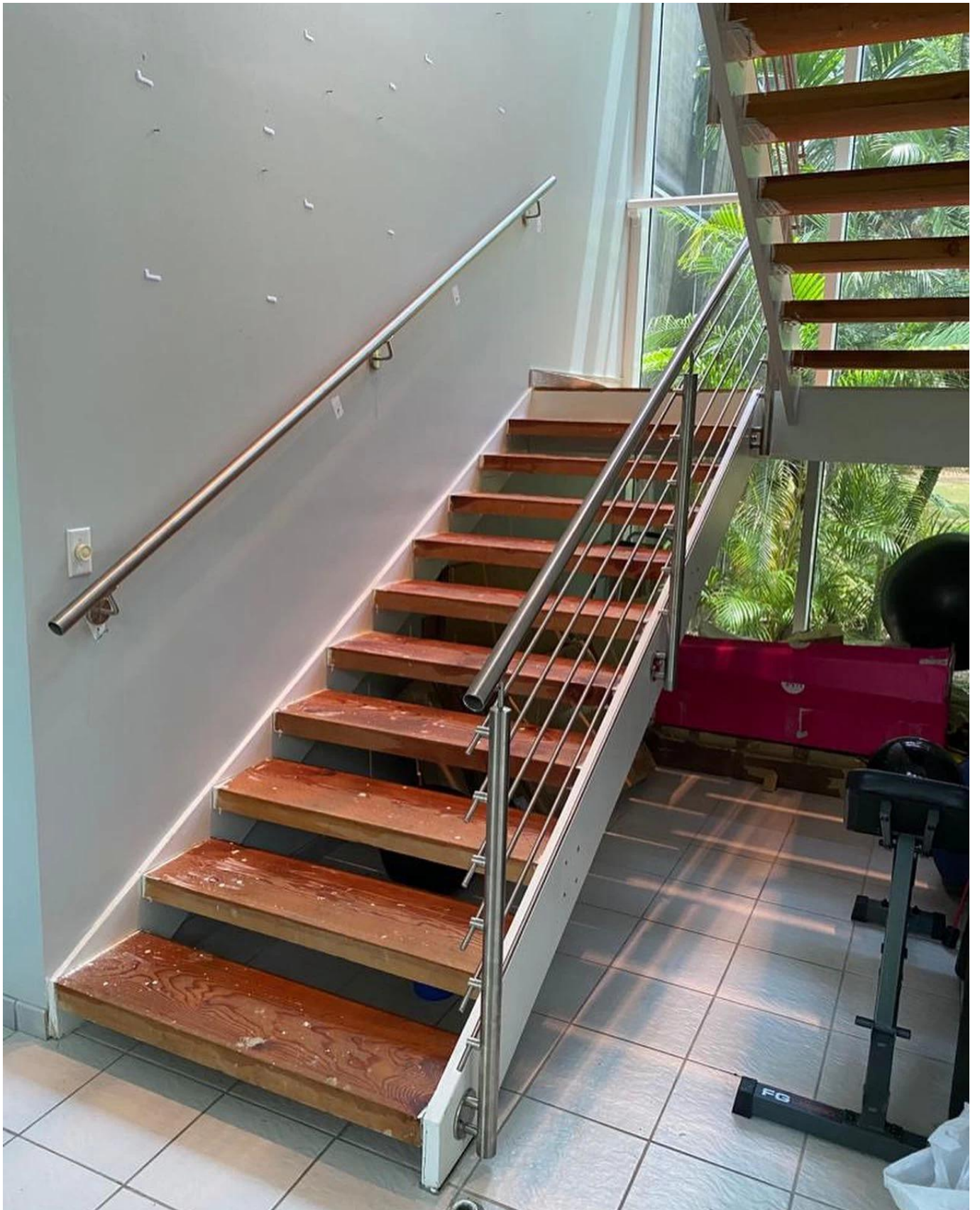


مواصفات المنتج:

| | |
|----------------------|--|
| المنتج اسم | شرفة شرفة جودة عالية بأسعار معقولة الفولاذ المقاوم للصدأ المألوف و الصلبة تركيب شريط رود رود |
| مادة | الفولاذ المقاوم للصدأ 304 أو 316 |
| ينتهي | مرآة مصقول أو الساتان نحى |
| مقاس | φ50.8 * H1100 (مم) |
| العارضة / البعد قضيب | 12MM قطر |
| درايزين | متوفرة |
| التركيب | استغلال الذات / البراغي الانفجار / البراغي |
| تساعد | أعلى شنت / اللفافة المثبتة |
| تطبيق | شرفة حديدي، حديدي السطح، حديدي الشرفة، حديدي الشرفة، حديدي درج |
| توصيلات | كل الصب والصلبة |

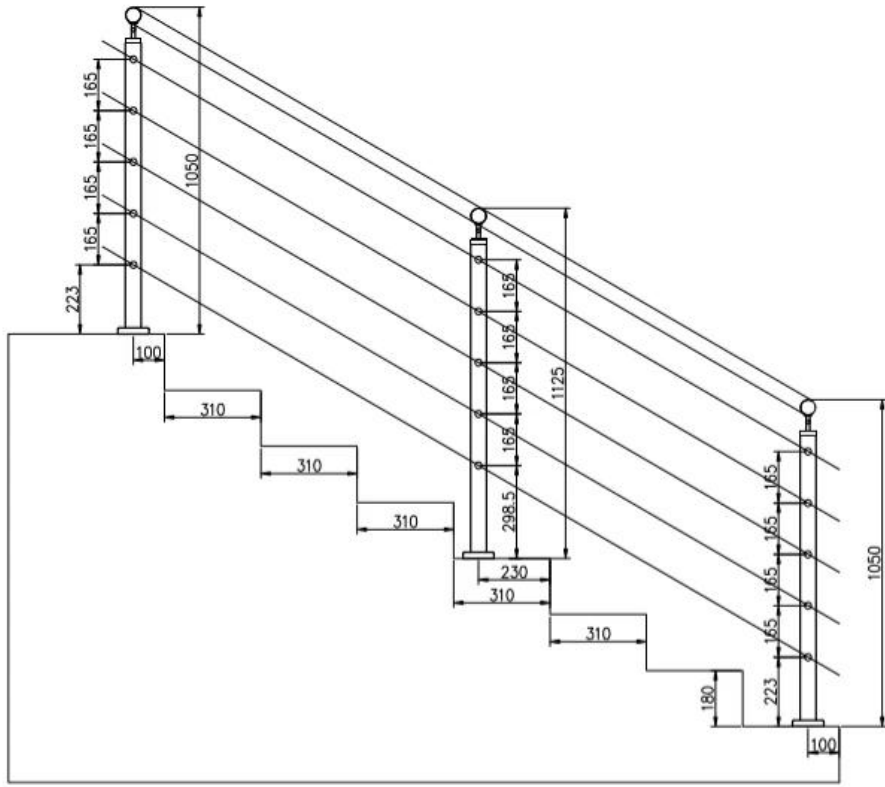
عرض المنتجات





KEBIL 科比奥®







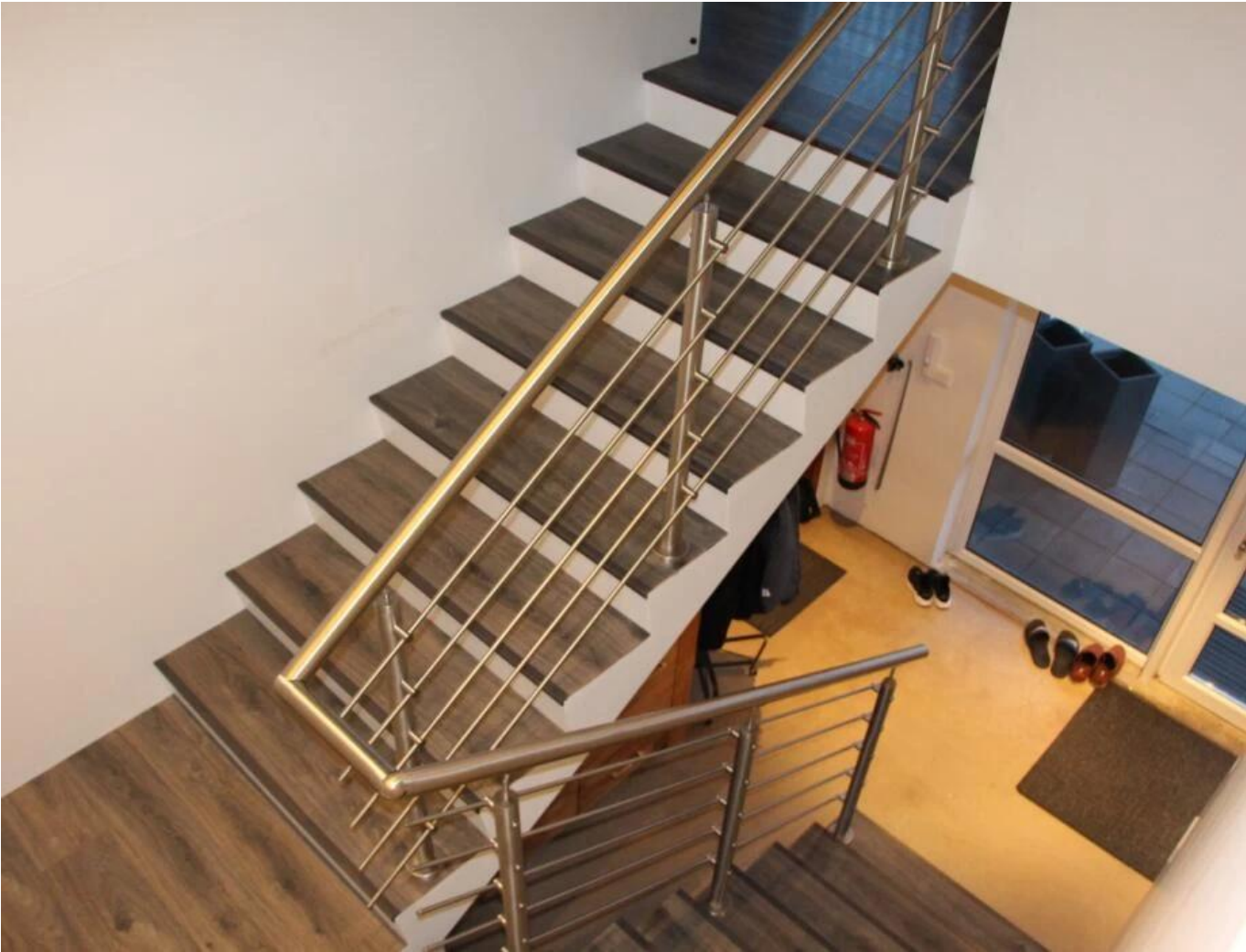


اسود مسحوق مغلفة بنهي:













التعبئة والتسليم:

تفاصيل التعبئة:

صندوق داخلي + كرتون؛ إطار الخشب. + EPE

يمكن تغييرها حسب متطلبات العملاء

المهلة: 10-15 أيام عمل عند استلام المحاماة

اتصل:

بريد الالكتروني: sales03@launch-china.cn

HP / WhatsApp / Wechat: +861368680779.