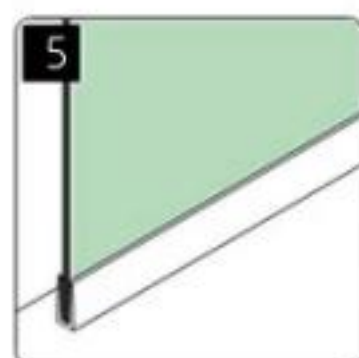
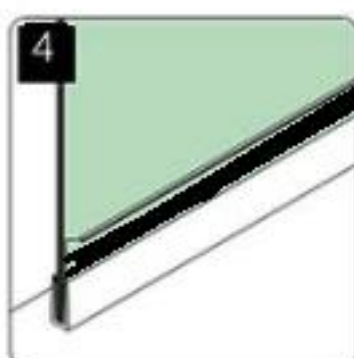
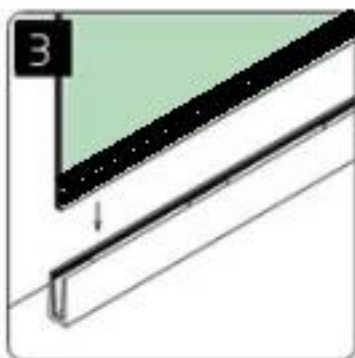
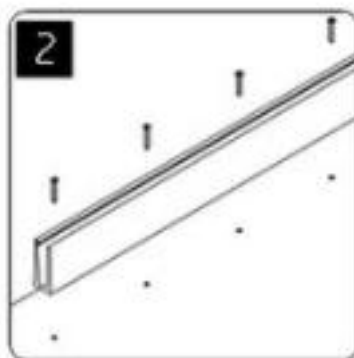
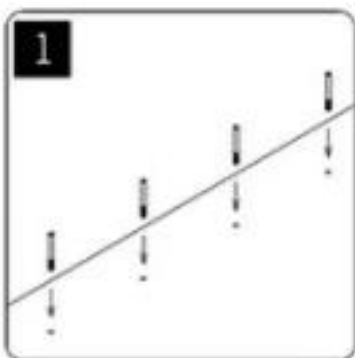


installation



□□□□□ (2 U- □□□□□ □□□□□ □□□□□□□□□□ □□□□)

A. □□□□□ □□□□□□ □□□□ U 12-10 □□□□□□mm

u channel: 25*80mm
rubber channel: 15*70mm

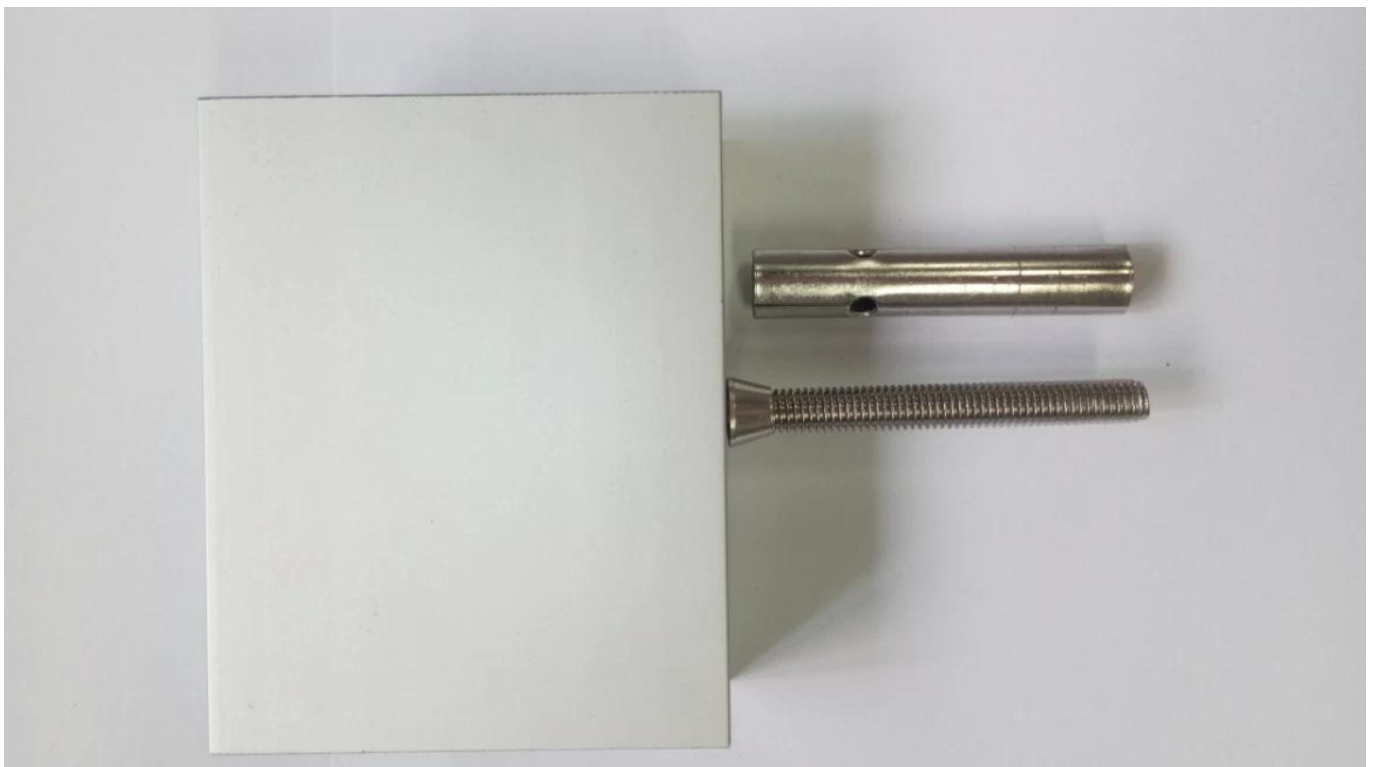


A set of U channel:
-aluminum channel
-rubber channel
-screws fixing into ground

bottom view

top view

side view



□□□□□ □□□□□□□□□□ □□□□□ □□□□□ □ U □□□□□□□□ □□□□□ □□□□□ □□□□□ □□□□□

□□□□□ □□□□□□□ □□□ □□□□□□□□ □□.



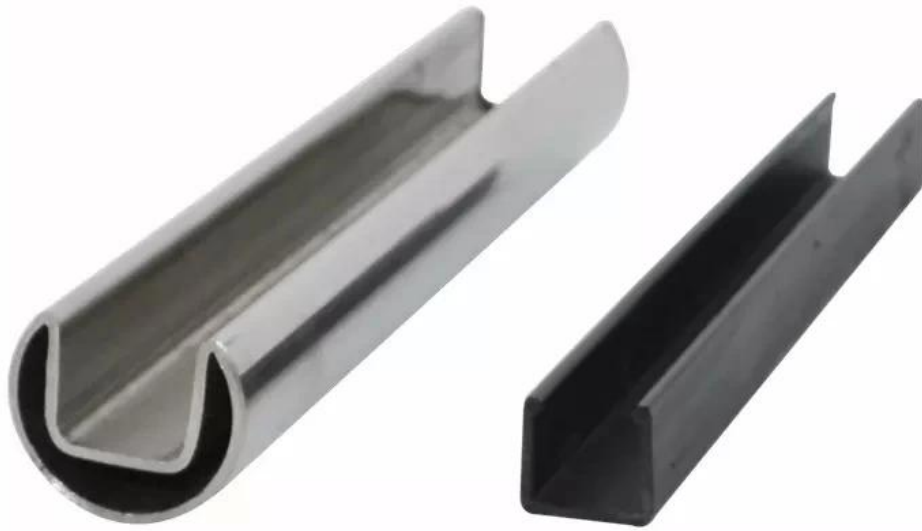
□□□□ □□□□ □□□□ U-channel





□□□□□□□□
□□□

□□□□□□ □□□□□□ □□ □□ □□□□ □□□□□□ □□□ □□ □□□□ □□□□□□ □□□:



**Dia25.4mm slotted handrail tube
14x14mm groove**



180 degree joiner



90 degree joiner



wall-rail joiner



end cap

25x20mm slotted handrail tube
14x14mm groove

KEBIL 科比奥®



180 degree joiner



90 degree joiner



wall-rail joiner



vertical adjustable joiner



horizontal adjustable joiner



end cap

التعليمات

1. ما هي المواد التي لديك؟

مزدوج 2205 ، إلخ. ، SS316 ، SS316L ، SS304

2- هل يمكنك أن ترسل لي قائمة الأسعار الكاملة؟

عذرًا ، نظرًا لأن السعر مرتبط بالعديد من العوامل ، مثل الكمية ونوع المادة ومعالجة السطح وما إلى ذلك ، فسندم لك عرض أسعار دقيقًا بعد أن نؤكد متطلباتك التفصيلية.

3. هل تقدمون خدمة صانعي القطع الأصلية وأوديام؟

نعم ، يمكننا صنع المنتجات وفقًا لرسوماتك أو عيناتك الفنية. نحن محترفون في الاستثمار ، صب القوالب ، الختم ، التصنيع باستخدام الحاسب الآلي ، إلخ.

4. أي نوع من الدفع تقبلونها؟

إلخ. ، West Union ، PayPal ، L / C ، T / T

5. ما هو مصطلح الدفع؟

في الأفق. L / C أو T / T (30/70)

6. ما هو وقت التسليم؟

في غضون 5 أيام عمل للعناصر الأكثر مبيعًا. 15-25 يوم عمل لأوامر الحمام.

7. هل تقدمون خدمة ما بعد البيع؟

بالطبع ، أي سؤال بعد شراء منتجاتنا ، سنعود إليك في غضون 24 ساعة.

:الاتصال بنا للحصول على مزيد من التفاصيل

اتصل: حواء تشو-

سكايب: launch_03

البريد الإلكتروني: sales03@launch-china.cn

-Mob / whats APP: +8613686807796