

انخفاض سعر الفولاذ المقاوم للصدأ حديدي حنفيه 316 زجاج البسيطة بوست

اسم المنتج	انخفاض سعر الفولاذ المقاوم للصدأ حديدي حنفيه 316 زجاج البسيطة بوست
مواد	الفولاذ المقاوم للصدأ 316/2205
الأحجام	إلخ أو حسب طلبك 50x50x160 / 50x50x180 / 280x50x50mm
المعالجة السطحية	صقيل عالي / مرآة مصقولة / أسود غير لامع
تتكون	مربع / جولة قاعدة لوحة حنفيه ، لوحة غطاء مربع / جولة ، مسامير اليرقة ، فاصل واحد من المطاط الأسود ، لوحة ضغط واحدة
موك	قطع 10
أودييام وتصنيع المعدات الأصلية	قبول
موعد التسليم	يوما بعد تلقي الودائع 10-15
فريق التوصيل	عن طريق السفن ، عن طريق الجو أو عن طريق التعبير

الميزات:

دوبلكس 2205 ستانلس ستيل
(K)مرآة مصقولة للغاية (بحبيبات 8
سطح السفينة أو المثقاب الأساسي في أنماط مستديرة أو مربعة
يشمل لوحة غطاء الفولاذ المقاوم للصدأ
تم اختبارها واعتمادها وفقاً للمعايير الأسترالية لكل من سياج الحوض ودرابزين
لا يلزم حفر ثقوب في الزجاج عند استخدام نظام مشبك الاحتكاك
يتم شد لوحات الضغط الداخلية للحنفيه لتثبيت الألواح الزجاجية بإحكام وأمان
صنعت خصيصاً لتناسب الزجاج السميك 10 مم -12 مم

تفاصيل المنتجات

Model: RCM

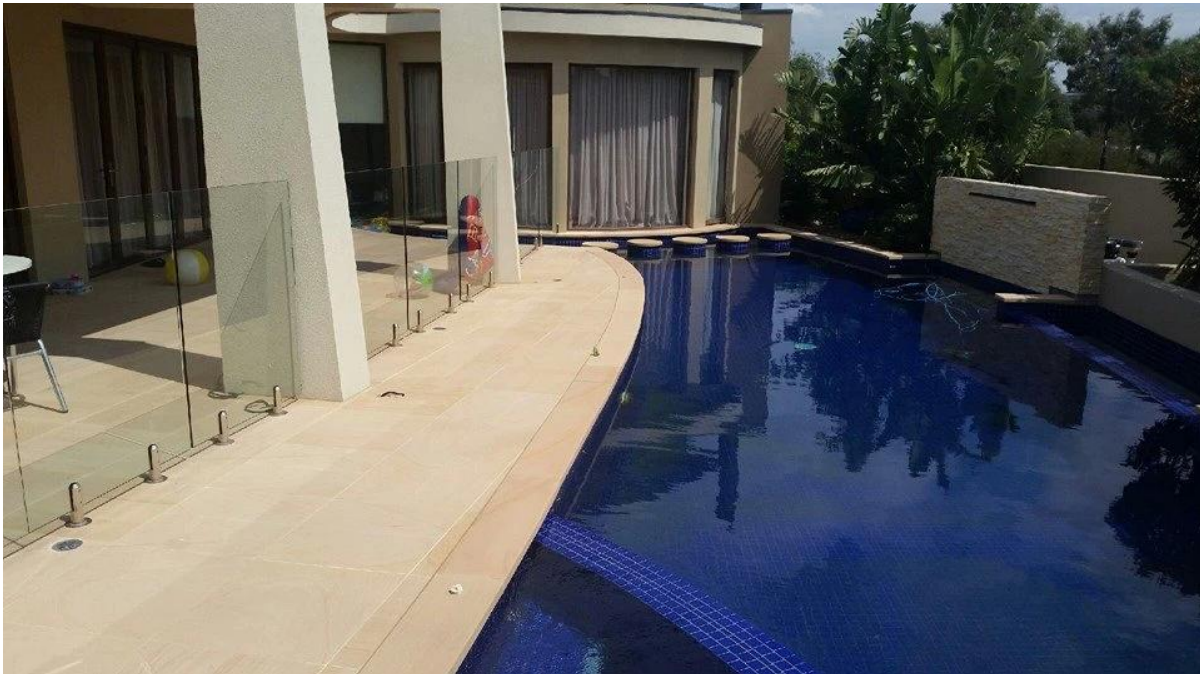


Mirror polished



Satin brushed

صور المشروع





□□□□□ □□□□□□ □□□□□□

Results Summary

(For details of individual tests, refer to the tables on the following pages.)

ID	Item/Heat No.	Dimensions/Type/Details	Finish	Overall Assessment
14117/01	SSBM316	180mm High, 50mm Square, Base Plate 316 Stainless steel	316L	COMPLIES

Remarks

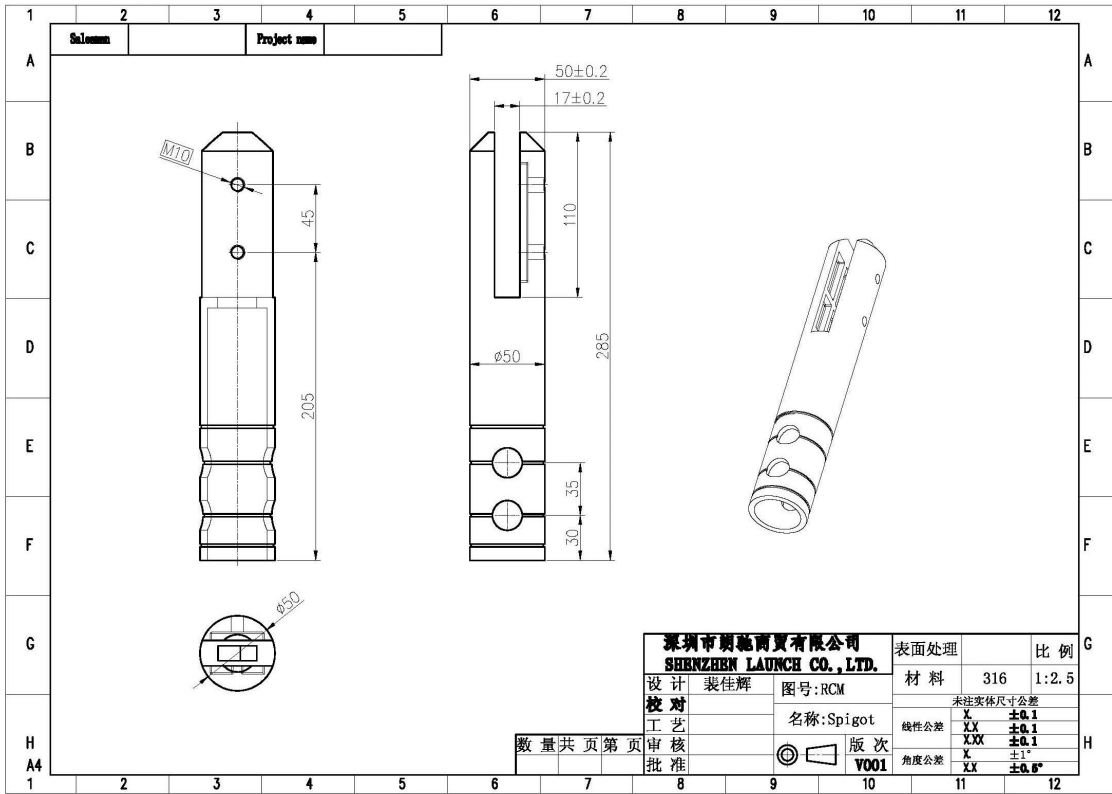
After completion of the testing, the spigot was found to be in sound condition with no breakage, tearing or signs of fracture and no looseness of the fixings.

Colin Lorrimar
Metallurgical Testing Manager



Accreditation No. ~~14117~~
Accredited for compliance
with ISO/IEC 17025

□□□□□



深圳市朗施商贸有限公司 SHENZHEN LAUNCH CO., LTD.		表面处理	比例
设计	裴佳辉	材料	316 1:2.5
校对		图号	RCM
工艺		名称	Spigot
审核		线性公差	未注实体尺寸公差 X ±0.1 XX ±0.1
批准		角度公差	X ±1° XX ±0.5°
数量共 页第 页		版次	V001





Shenzhen Launch Co.,Ltd



www.launch-china.cn

يرجى الاتصال بنا للحصول على مزيد من المعلومات

حواء

البريد الإلكتروني: sales03@launch-china.cn

HP / WhatsApp: +8613686807796