

المهنية تاجر الجملة جعل المواد المعدنية مواجهة الفولاذ المقاوم للصدأ درج شرفة فرملس حديدي الزجاج

اسم	دبايسس مواجهة الزجاج الصلبة للشرفة والدرسي حديدي زجاجي فرملس
نموذج رقم:	SF-50.
قطر الدائرة	50mm.
عملية الإنتاج	التصنيع باستخدام الحاسب الآلي
مادة	الفولاذ المقاوم للصدأ 304/316.
تم الانتهاء من	الساتان / مرآة / أسود
التركيب	جدار الزجاج
لسمك الزجاج	10-19 ملليمتر
موك	قطع لكل البند 10







ال حديدي الزجاج هو حاجر السلامة الذي أصبح شائعاً بشكل متزايد

.فهو قبل كل شيء الدرايزين الواقي الذي يحمي مستخدميه من السقوط المحتمل

أ: تحديد نقطة حديدي الزجاج لديه تطبيقات مختلفة

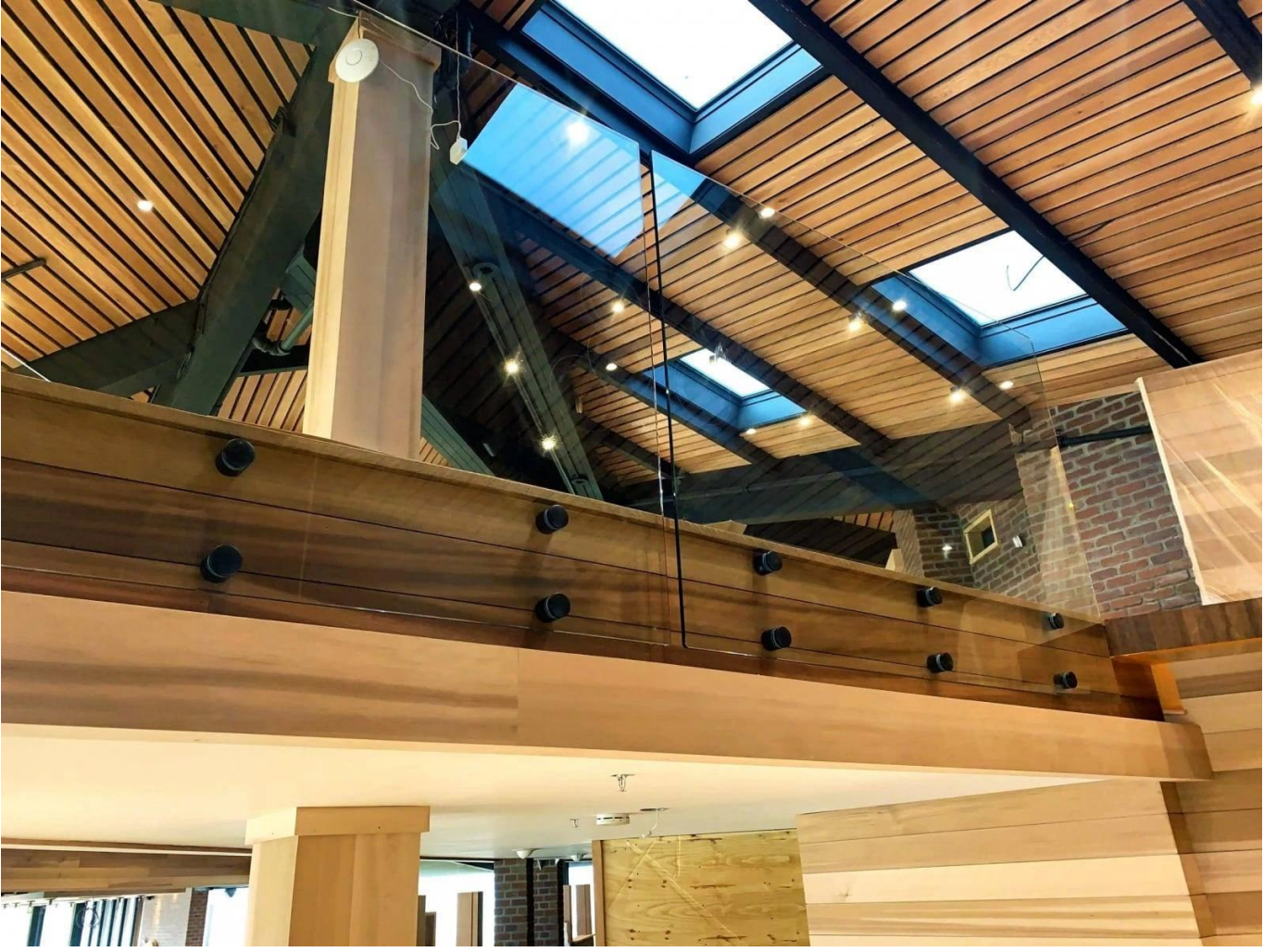
□□□□□ □□□□□ □□□□□□ □□□□□ □□□□

□□□□□□□□ □□□ □□□□□□

□□□□□ □□□□ □□□□□ □□

□□□□□□□□□ □□ □□□□□□ □□□□□□□□□□□□□□□□.





بالإضافة إلى لدينا حديدي الزجاج على الملامح' النطاق، كما يقدم لك كيبيل مجموعة من السور الزجاجي تكييفها مع احتياجاتك: تحديد نقطة، إصلاح المشبك، إصلاح ملف التعريف الجانبي، مؤطرة على كل جانب، إلخ ... مع المشاركات، إلخ



مرحبا بكم في الاتصال بنا إذا كانت هناك حاجة لمزيد من المعلومات

حواء

البريد الإلكتروني: sales03@launch-china.cn.

HP / Whatsapp: +8613686807796