

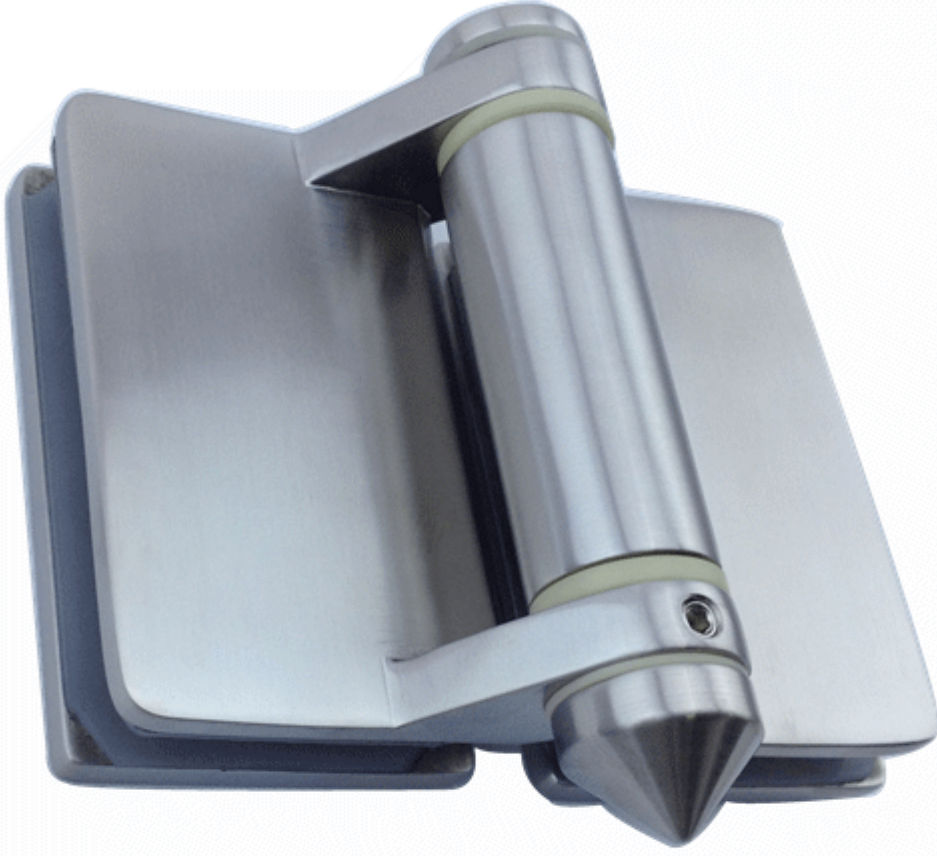
!شنتشن إطلاق ديه مصريات زجاج الباب المفصلي لتصميم حمام السباحة والمبارزة تطبيق البوابة الآن  
 الفولاذ المقاوم للصدأ **زجاج بوابة المفصلي**  
 المواصفات.

مادة	SS الحراسة البحرية 316
نهاية	مصقول ونحى
Keywaords	تجمع بوابة المفصلي، والزجاج المفصلي، المفصلي الربيع تحميل
لسمك الزجاج	سمك الزجاج 8MM-12MM
نوع الزجاج	الزجاج العادي، الزجاج مغلقة
اختبار التعب	مرات 100000
الذاتي characteristics يتوقف	النفس أو إغلاق تلقائيا يتوقف الربيع
نماذج المفصلي	1.glass على الزجاج المفصلي 2.glass إلى آخر جولة المفصلي 3.glass والمرعب آخر / جدار المفصلي
يتوقف الوزن	والزجاج على الزجاج المفصلي A :. 0.46kg للزجاج إلى آخر جولة المفصلي B. 0.37KG للزجاج والمرعب آخر / جدار المفصلي C. 0.38kg
بوابة الزجاج / باب الزاوية المفتوحة	درجة و 90 درجة في الخروج 90
حزمة المفصلي	كيس من البلاستيك ومرعب أبيض مع التعبئة محايد
شروط الدفع	أو (50/50)، ويسترن يونيون، والضمان بابا الخ (30/70) T / T
عينة التسليم في الوقت المحدد	7 DAYS في غضون
مهلة الإنتاج	بعد إيداع 25 days في غضون
لالشحن methods	دي إتش إل، فيديكس، يو بي إس الخ ساعي لأمر صغير. سفينة الشحن عن طريق البحر للحد كبير
شروط التجارة	ميناء المقصد الخ F أمبير؛ C &، غاية الميناء، وكنف غاية الميناء CIF، فوب شنتشن، EXW

.المفصلي الجديد مع وزن أثقل بكثير وأفضل من الربيع المفصلي الطبيعي التي تباع في السوق في الوقت الراهن.

:لدينا 3 نماذج لاختبارك

تجمع بالكامل بدون إطار تطبيق المبارزة، G-G2 الزجاج على الزجاج المفصلي



**G-G2**

G-W2 الزجاج إلى الجدار أو الزجاج والمرع المفصلي بعد



**G-W 2**

G-R2 الزجاج المفصلي مستديرة



## G-R2

وفيما يلي تعليمات حول كيفية تثبيت



ذات صلة harwadres كما نقدم مجموعة واسعة من الزجاج تجمع المبارزة

12-10 mm لا تتطلب الثقوب المستديرة سطح حنفية الوجهين 2205 للزجاج 10-12



أستراليا الزجاج تجمع القياسية حنفية، الفولاذ المقاوم للصدأ والزجاج سياج حنفية، حنفية مربع



زجاج الباب المفصلي، باب الزجاج المفصلي، والحديد المطاوع، الفولاذ المقاوم للصدأ 316، جودة عالية



الصين شنتشن بوابة رخيصة تجمع الزجاج الفولاذ المقاوم للصدأ سياج تتوقف الذات بوابة إغلاق المفصلي



زجاج قابل للتعديل إلى الجدار الباب المفصلي، والزجاج إلى المربع يتوقف بعد، والربيع محملة بوابة المفصلي

