

[صنابير الزجاج الفولاذ المقاوم للصدأ](#) وتستخدم لدعم الألواح الزجاجية حول بركة السباحة أو الحديقة، والمناطق شرفة

فرملىس تصميم الزجاج المبارزة مع المقاوم للصدأ صنابير الزجاج الصلب بمنحك وجهات النظر دون انقطاع من الساحات الخلفية للمنازل الخاصة بك ويبدو أيضا من نوعية كبيرة

مواصفات صنابير الزجاج الفولاذ المقاوم للصدأ

SBM .نموزج

قاعدة مربعة لوحة حنفيه

الفولاذ المقاوم للصدأ 2205 ، يمكن أن تكون المادة 316 ، 316

المصقول أو مصقول اختياري

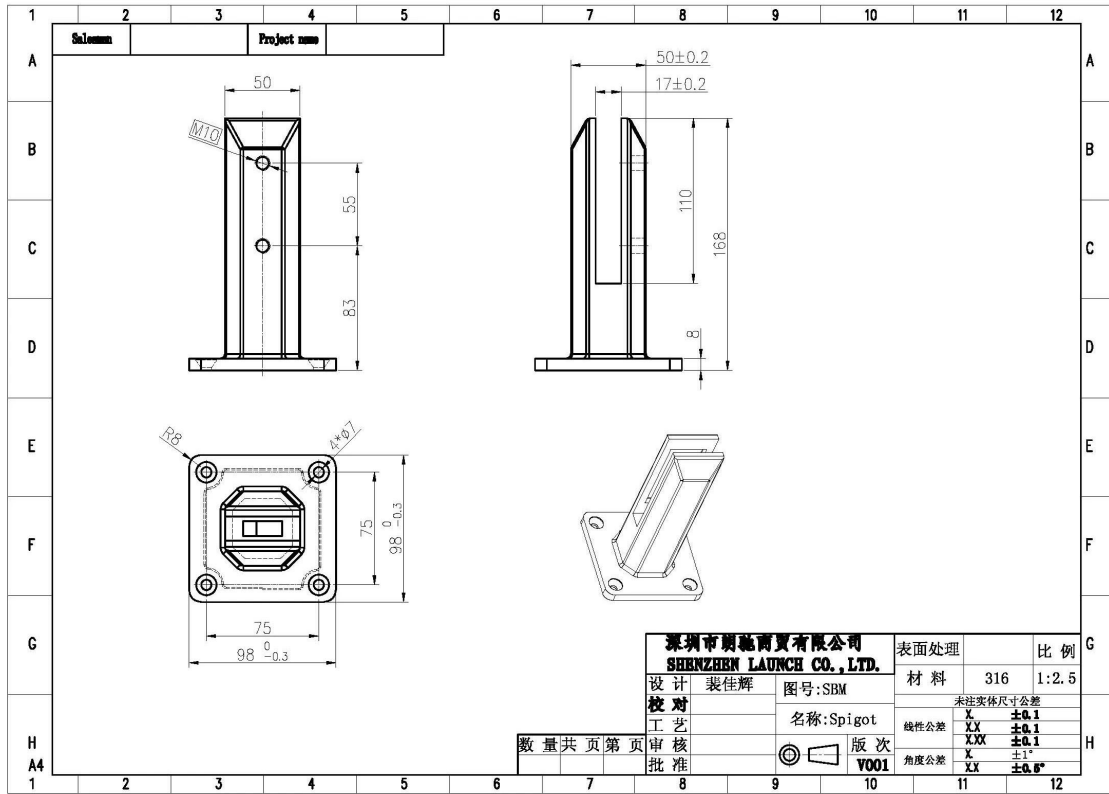
ويمكننا ان نورد 1000 جهاز كمبيوتر شخصى صنابير كل 40 يوما

،موك 10 قطعة



**SBM**

حنفيه SBM أبعاد



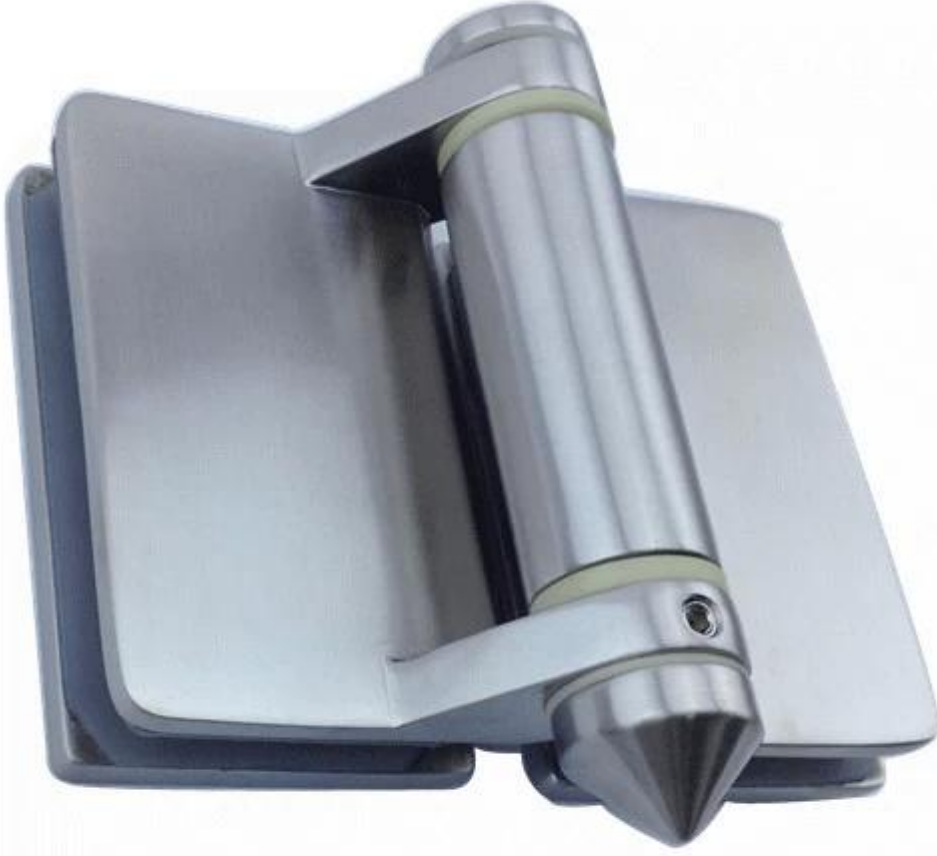
لدينا أيضا غيرها من الاجهزه بركة، فرنسيا [بوابة مزلاج](#)، [يتوقف الوثيق لينة](#)، لوحة من الزجاج

بوابة الصورة مزلاج:



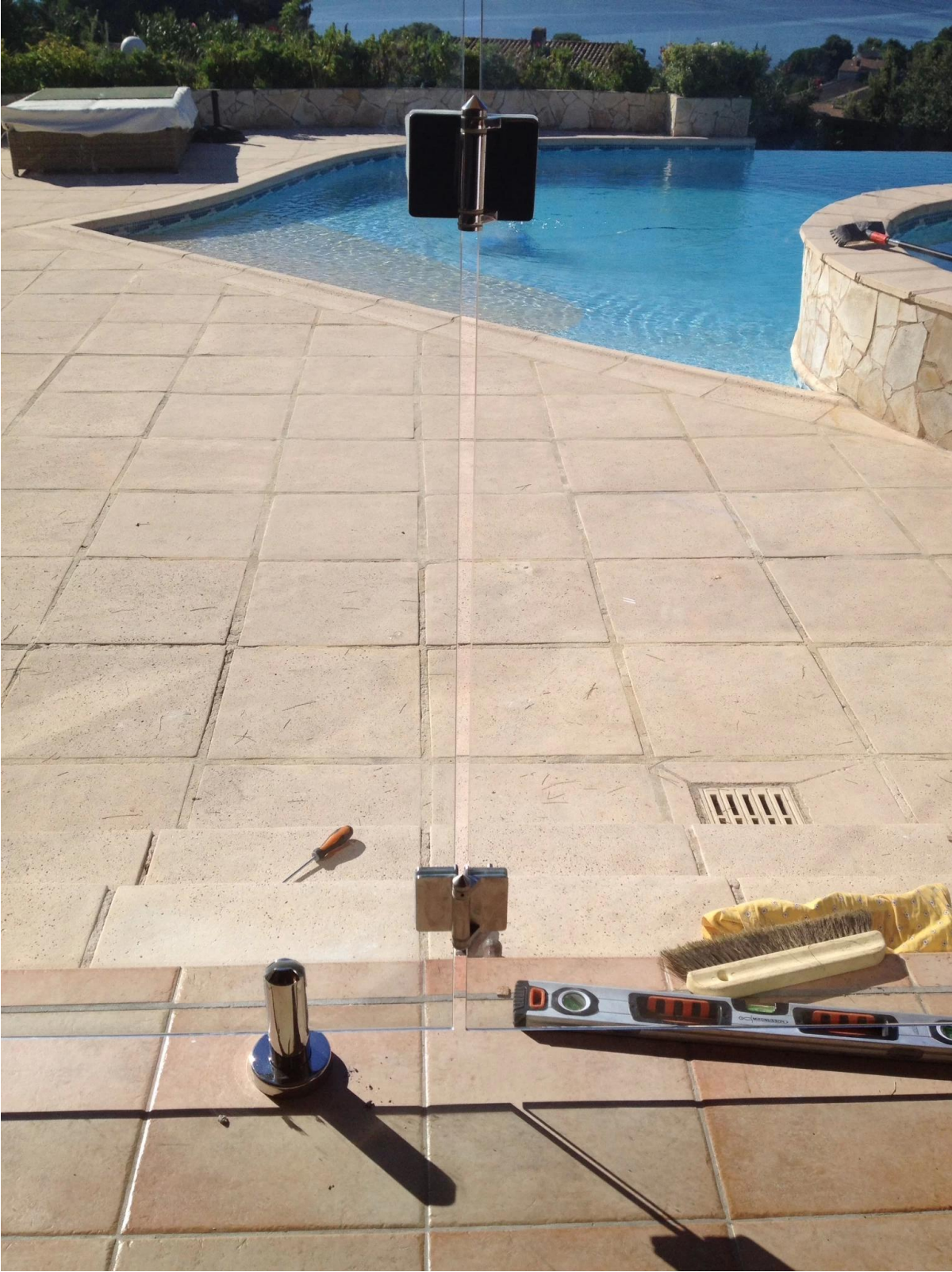
**GL-180**

لينة وثيقة الصورة المفصلي



**G-G2**

السباحة صور تجمع المبارزة:



أيضاً إذا كنت في حاجة إلى درابزين الذهب على رأس سياج لجعلها مستقرة ولكن ليس الكثير من المواد، ويمكن أن يكون  
جولة ومربع، 30MM لديك نظرة بك [السكك الحديدية أعلى مصغرة](#) نطاقات، السكك الحديدية أعلى حجم 25

