

## الفولاذ المقاوم للصدأ زجاج المشبك حنفيه الزجاج بعد الدرجات الدرايزين الدرج حديدي شرفة السياج الطابق الزجاج تركيب الأقواس

اسم المنتج	الفولاذ المقاوم للصدأ زجاج المشبك حنفيه الزجاج بعد الدرجات الدرايزين الدرج حديدي شرفة السياج الطابق الزجاج تركيب الأقواس
مادة	الفولاذ المقاوم للصدأ 316/2205.
البعد	50 قطر MM × 285MM
المعالجة السطحية	عالية الساتان / مرآة مصقول / أسود مات
إلى عن على زجاج سماكة	10-13.52 ملليمتر
تتكون	ساحة / دائري قاعدة لوحة حنفيه، لوحة غطاء مربع / جولة، مسامير نكك، فاصل مطاطي أسود واحد، لوحة ضغط واحدة
موك	قطع 10
ODM و OEM.	قبول
موعد التسليم	أيام بعد تلقي الودائع 10-15
فريق التوصيل	بواسطة السفينة، عن طريق الجو أو عن طريق التعبير

### سمات:

- 1- DIY - تركيب سهل وسريع، لا يحتاج إلى أدوات خاصة، يمكن تركيبه في أي مكان.
- 2 - Duplex 2205 الفولاذ المقاوم للصدأ، مقاوم للتآكل، سهل الصيانة، لا يحتاج إلى طلاء.
- 3- تصميم بسيط وأنيق، يتناسب مع أي ديكور.
- 4- متوفر بألوان مختلفة: 4 ألوان.

### تفاصيل المنتجات

Model: RCM



Mirror polished



Satin brushed





صور المشروع





## تقرير اختبار القوة

### Results Summary

(For details of individual tests, refer to the tables on the following pages.)

ID	Item/Heat No.	Dimensions/Type/Details	Finish	Overall Assessment
14117/01	SSBM316	180mm High, 50mm Square, Base Plate 316 Stainless steel	316L	COMPLIES

### Remarks

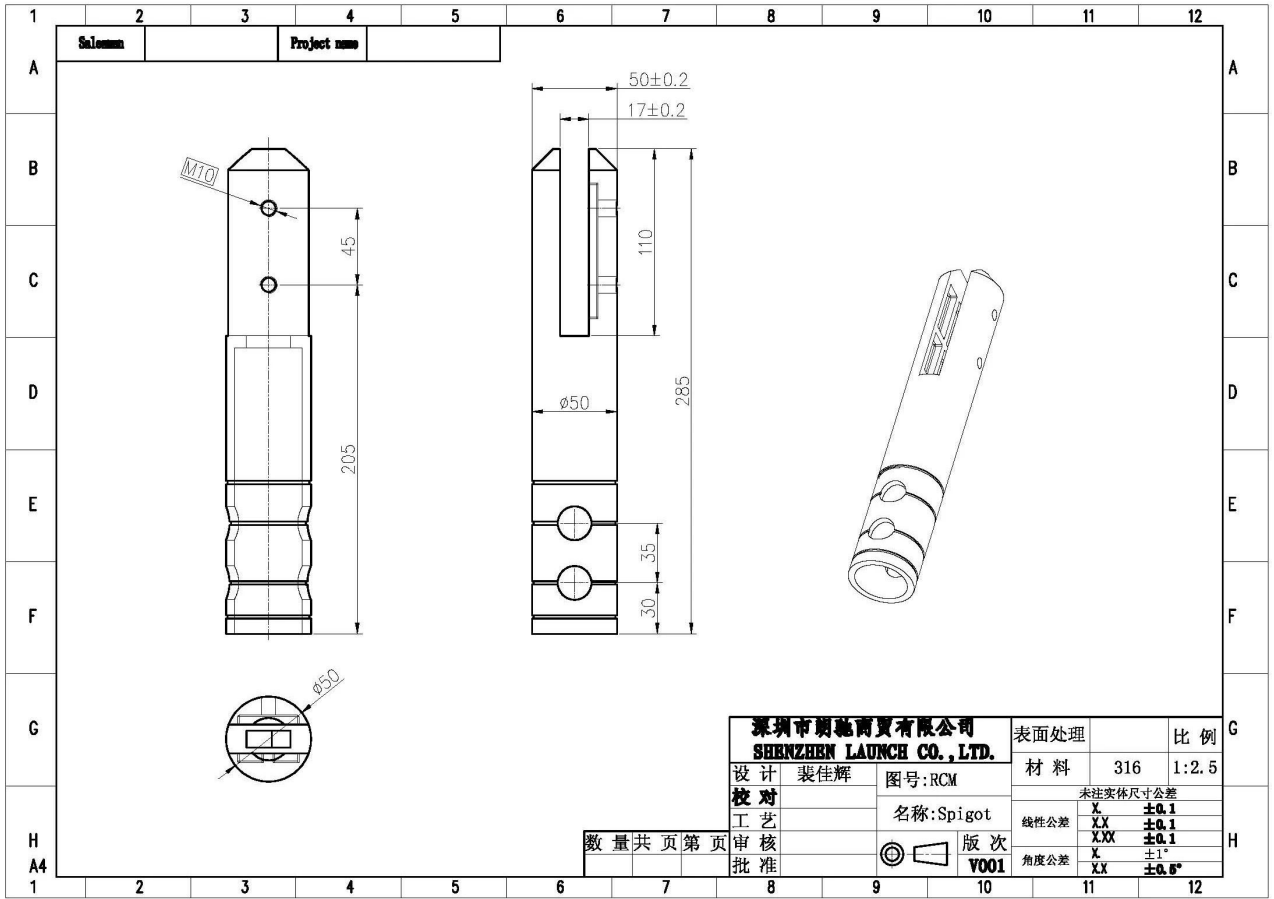
After completion of the testing, the spigot was found to be in sound condition with no breakage, tearing or signs of fracture and no looseness of the fixings.

Colin Lorrimar  
Metallurgical Testing Manager



Accreditation No. ~~14117/01~~  
Accredited for compliance  
with ISO/IEC 17025

رسم



شهادة



ISO  
9001:2008  
REGISTERED



## Shenzhen Launch Co.,Ltd



[www.launch-china.cn](http://www.launch-china.cn)

يرجى الاتصال بنا للحصول على مزيد من المعلومات  
حواء  
البريد الإلكتروني: [sales03@launch-china.cn](mailto:sales03@launch-china.cn).  
HP / Whatsapp: +8613686807796