

## الفولاذ المقاوم للصدأ زجاج إيزيم مسامير المواجهة دبابيس الوقوف قوس للزجاج

اسم	الفولاذ المقاوم للصدأ زجاج إيزيم مسامير المواجهة دبابيس الوقوف قوس للزجاج
نموذج رقم:	SF-50.
قطر الدائرة	50mm.
عملية الإنتاج	التصنيع باستخدام الحاسب الآلي
مادة	الفولاذ المقاوم للصدأ 304/316.
تم الانتهاء من	الساتان / مرآة / أسود
التركيب	جدار الزجاج
لسمك الزجاج	10-31.75mm.
موك	قطع لكل البند 10





**SF-50T**



**SF-50A**



**SF-50**



**SF-38**



**SF-38Z**

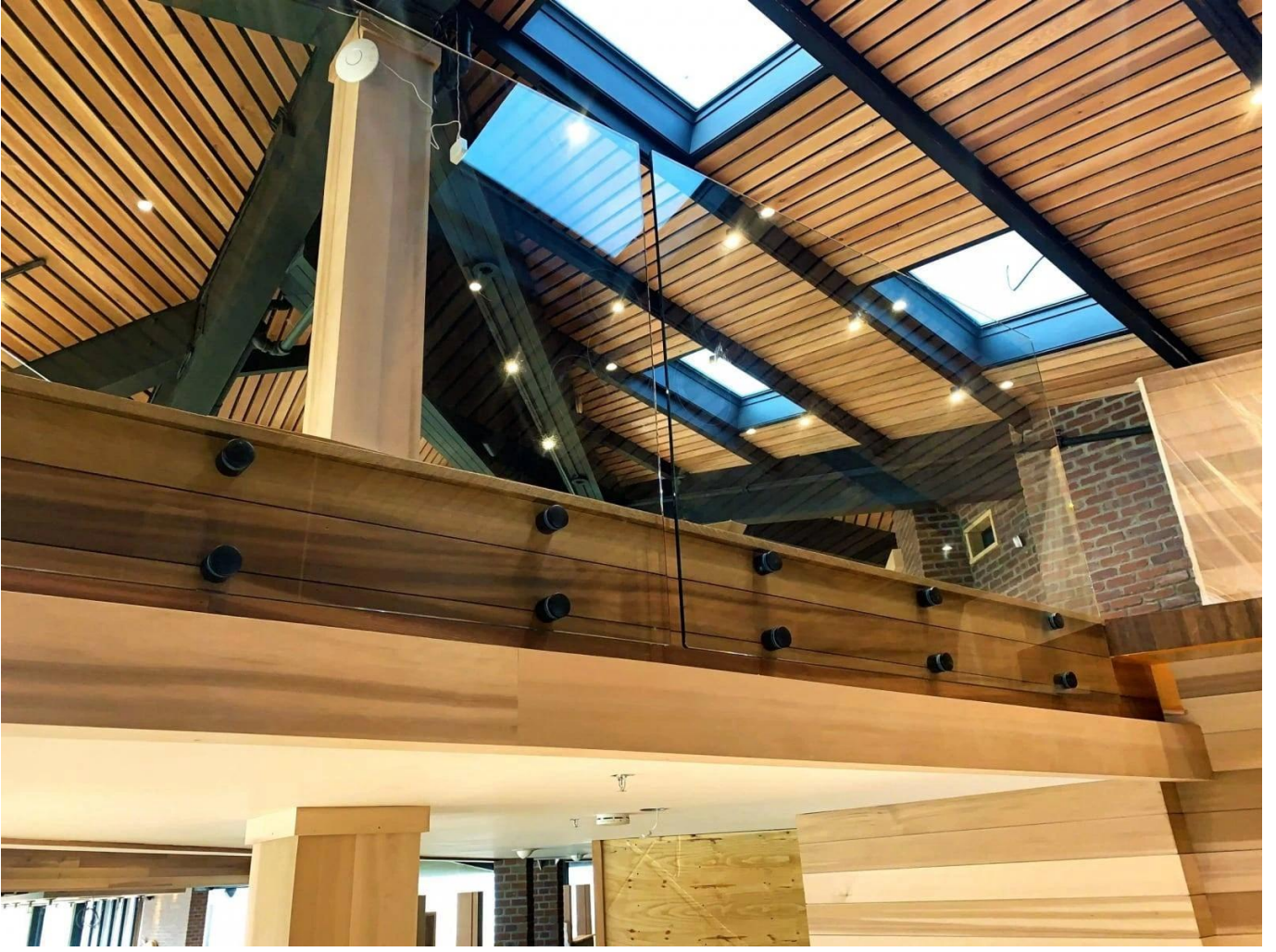


**SF-30**

ال حديدي الزجاج هو حاجر السلامة الذي أصبح شائعاً بشكل متزايد  
فهو قبل كل شيء الدرايزين الواقى الذي يحمى مستخدميه من السقوط المحتمل  
أ: تحديد نقطة حديدي الزجاج لديه تطبيقات مختلفة:

- □□□□ □□□□ □□□□□□ □□□□ □□□□
- □□□□ □□□□□□
- □□□□ □□□□ □□□□
- □□ □□□□□□ □□□□□□□□ □□□□□□□□.





بالإضافة إلى لدينا حديدي الزجاج على الملامح' النطاق، كما يقدم لك كيبيل مجموعة من السور الزجاجي تكييفها مع احتياجاتك: تحديد نقطة، إصلاح المشبك، إصلاح ملف التعريف الجانبي، مؤطرة على كل جانب، إلخ ... مع المشاركات، إلخ



مرحبا بكم في الاتصال بنا إذا كانت هناك حاجة لمزيد من المعلومات

حواء

البريد الإلكتروني: [sales03@launch-china.cn](mailto:sales03@launch-china.cn).

HP / Whatsapp: +8613686807796