

الفولاذ المقاوم للصدأ الزجاج المبارزة النفس إغلاق الربيع محملة زجاج الباب المفصلي

وصف المنتج

المنتج ماأنا	المقاوم للصدأ الزجاج المبارزة النفس إغلاق الربيع تحميل الزجاج المفصلي الباب
مواد	الفولاذ المقاوم للصدأ 304/316
إنهاء	مرآة مصقول أو الساتان المصقول
إلى عن على غلايس Thickness	8-10mm
حفر ثقوب الزجاج	الثقوب المطلوبة في الزجاج mmقطرها 12
أنواع المتاحة 3	1) G-G1 الزجاج إلى الزجاج المفصلي 2) G-R1 الزجاج إلى جولة آخر المفصلي 3) G-W1 الزجاج إلى مربع الجدار / آخر المفصلي
طريقة التصنيع	2.5mm) ختم (سميكة
أوراق D الحد الأقصى الزجاج	kg من 20
الحد الأدنى كمية الطلب	قطعة واحدة
عينة	متاح للتحقق الجودة قبل النظام
تفتيش مصنع	متاح
أومي & أمب؛ أودييام الخدمة	اتوفرة

3



(1) ٤٣٥ : ٤٣٥ - ٤٣٥
٤٣٥ : G-G1 - ٤٣٥
٤٣٥ / ٤٣٥g : ٤٣٥ - ٤٣٥



G-G 1

□□□ □□□□ □□□ □□□□□□ (2

□□□ □□□□□ - : G-R1

- 300 :□□□□□□ □□□□□g / □□□□



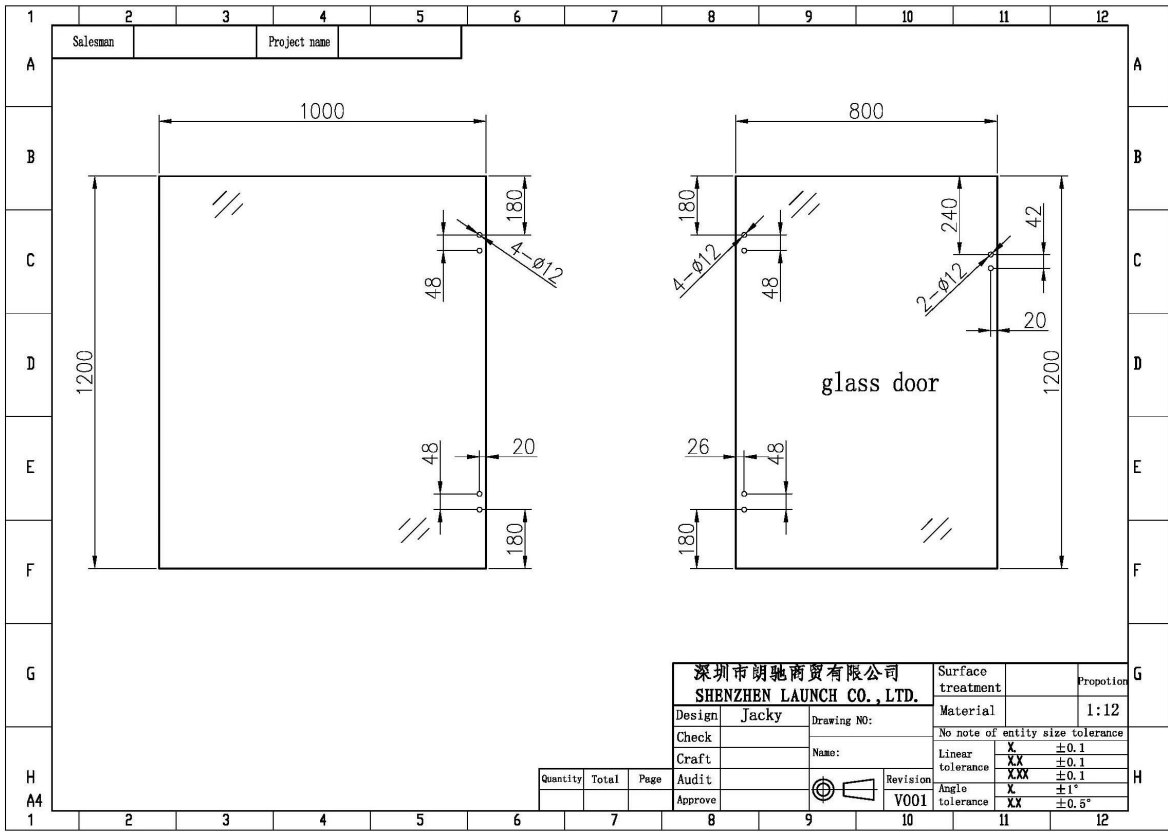
G-R 1

□□□□□□ □□□□□□ / □□□ □□□□ □□□ □□□□□□ (3
□□□ □□□□□□ - : G-W1
- 320 :□□□□□□□ □□□□□□g / □□□□□



G-W 1

□□□□□ □□ □□ □□ (4





□□□□□□□□ □□□□□□ □□□□□□ □□□□□□□□□□

.□□□□ □□□□ □□□□ □□ □□ □□□□□□ □□□□□□ □□□ □□ □□□□ □□□ .1

.□□□□□□□□ □□□□□□□□□□ □□□ □□□□□□□□ □□ .2



□□□□□□□□

.1

.

.2

.

.3

316 316 304 .2205

.4

1

.5

t / t

.6

t / t (100 (30/70 1 / c

.7

30 5

.8

.9

12

!

-Email: sales04@launch-china.cn
-Tel: (86-755) 8603 7559
-Skype: launch_04
-Mob / 13530506265-86 + :

KEBIL 科比奥®

深圳市朗驰商贸有限公司
SHENZHEN LAUNCH CO., LTD.

朗驰国际有限公司
LAUNCH INTERNATIONAL LIMITED.

董 萍 Doris Dong

Senior Sales Representative

☎ (86) 135 3050 6265

深圳市南山区南山大道1092号亿利达大厦B区3栋5003

Room 5003, Building 3, Yilida Building, No.1092
Nanshan Road, Nanshan District, Shenzhen, China
postal code 518054

☎ (86-755) 8603 7559

☎ (86-755) 8637 2611

✉ sales04@launch-china.cn

🌐 www.launch-china.com

www.chinabalustrade.com