

Glass Standoff 是用于固定玻璃板的五金配件。它由主体和螺栓两部分组成。主体安装在玻璃背面，螺栓穿过玻璃将另一块玻璃固定在上面。它广泛应用于展示柜、广告牌、实验室设备等需要固定玻璃的场景。选型时需考虑玻璃厚度、所需间距、材料防腐要求等因素。以下表格列出了部分常用型号及其规格。

以下表格列出了部分常用型号及其规格：



Part No.	Material	Finish	Body	Bolt size
▪ SF-30 ▪ SF-40 ▪ SF-50 ▪ SF-50A	▪ AISI 304 ▪ AISI 316	▪ Satin ▪ Mirror	▪ 30x10; 30x25mm ▪ 40x10; 40x30mm ▪ 50x12; 50x30mm ▪ 50x12; 50x50mm ▪ silicon rubber gasket included	▪ M10x120 bolt ▪ M10x72 wood screw ▪ M8x100 bolt ▪ M8 x72 wood screw



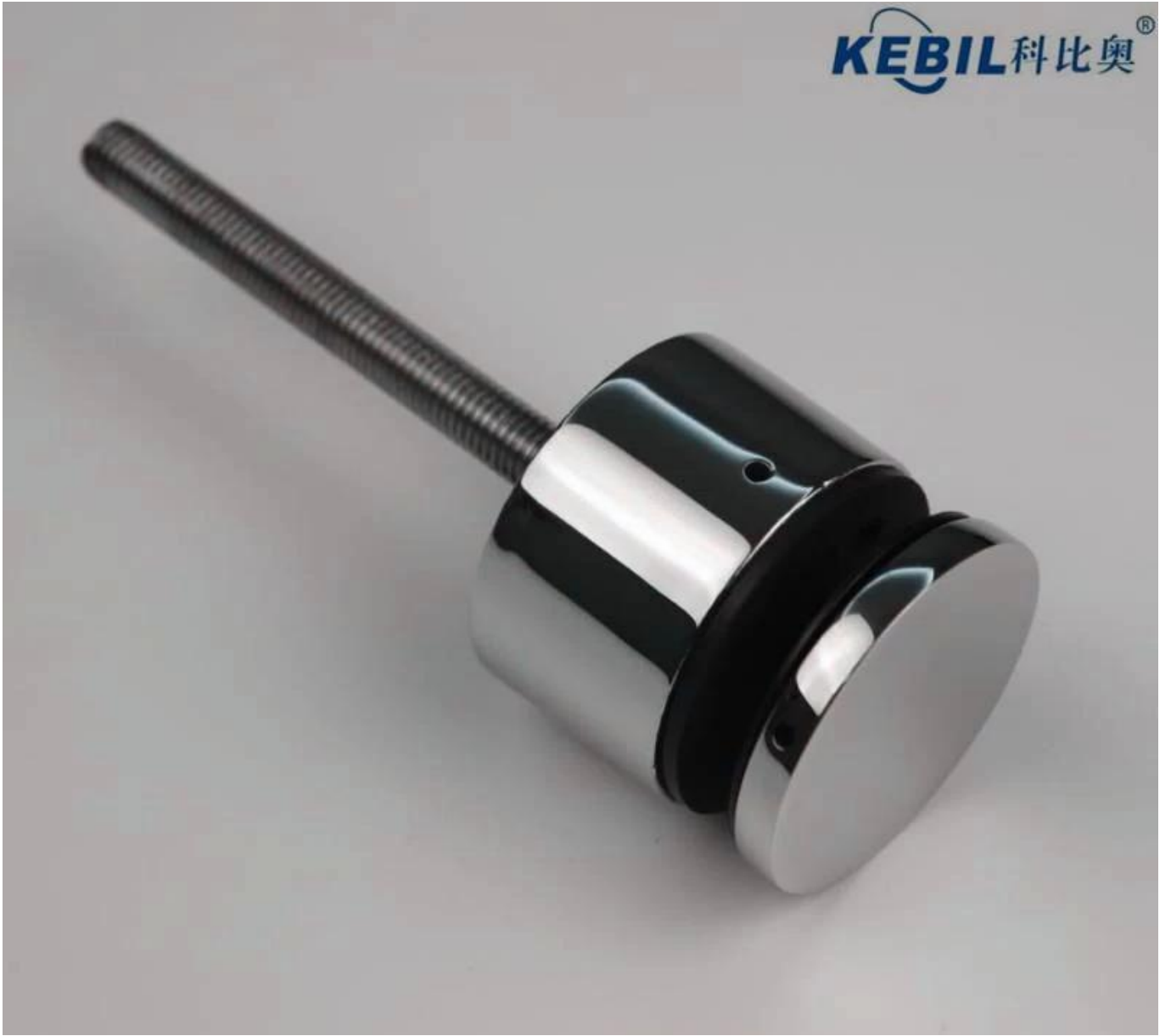
Part No.	Material	Finish	Body	Bolt size
▪ SF-38Z	▪ AISI 304 ▪ AISI 316	▪ Satin ▪ Mirror	▪ hollow type ▪ 38x7.5;38x38mm ▪ silicon rubber gasket included	▪ M8x70 hexagonal screw



Part No.	Material	Finish	Body	Mounting plate size
▪ SF-50T	▪ AISI 304 ▪ AISI 316	▪ Satin ▪ Mirror	▪ 50x10;50x30mm ▪ silicon rubber gasket included	▪ 200x100x10mm

所有规格均为参考，实际尺寸以产品实物为准。如有需要，请提供详细的规格要求以便为您推荐合适的型号。

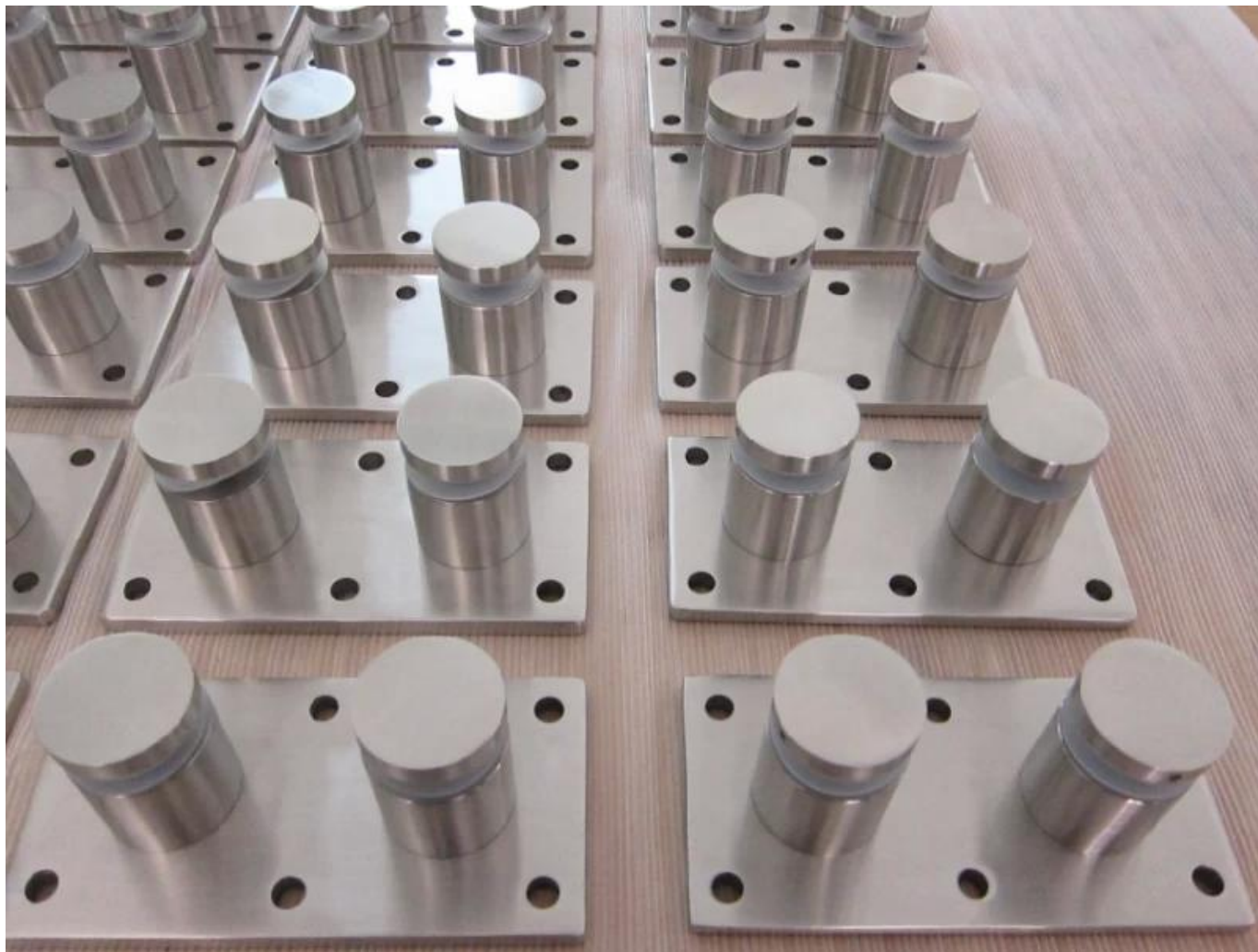
常用型号: SF-30



球閥球頭 38Z: SF-38Z



球阀 规格: SF-50T



□□□□□□ □□





□□□□□□ □□

