

الزجاج الفولاذ المقاوم للصدأ إلى قوس درابزين

1. G. حديد حديدي الفولاذ المقاوم للصدأ الحائط الخيالة درابزين. : description. :

- المواد: الفولاذ المقاوم للصدأ 304/316
- النهاية: ساتان / مرآة مصقول / أسود
- 40 / 50x50 / 42.4 / 50.8mm لكل من الأنابيب المستديرة والساحة /
- سمك الزجاج: 19-6 ملليمتر



2. أنواع مختلفة الزجاج حديدي الفولاذ المقاوم للصدأ الحائط حامل درابزين . :

1). حديد الزجاج حديدي الفولاذ المقاوم للصدأ الحائط شنت حامل درابزين NO.P703R نموذج .



الزجاج حديدي الفولاذ المقاوم للصدأ الحائط شنت حامل درابزين NO.P706 نموذج .2)



نموذج رقم 107، الزجاج حديدي الفولاذ المقاوم للصدأ الحائط حامل درابزين .3)

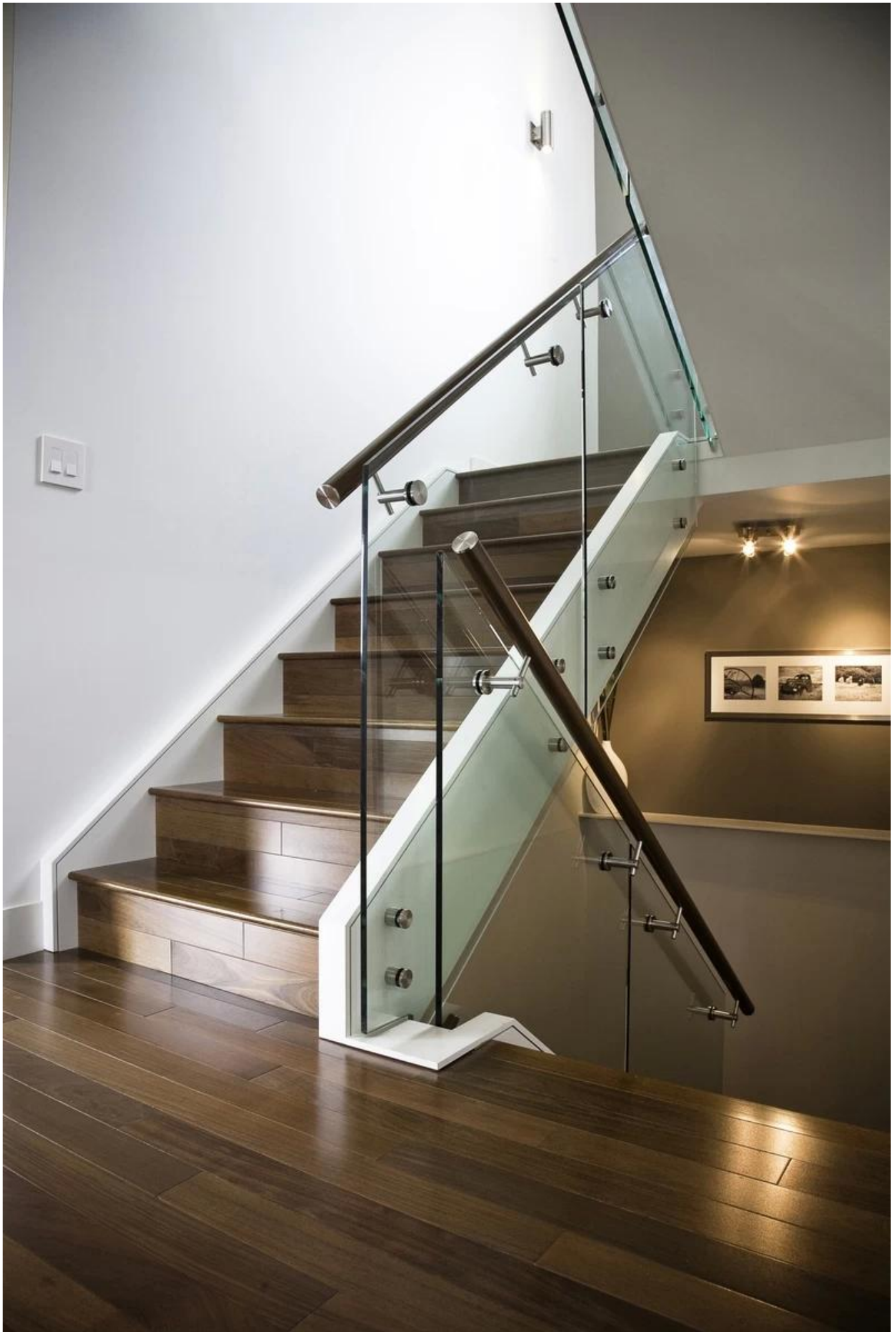


نموذج رقم 108. الزجاج حديدي الفولاذ المقاوم للصدأ الحائط حامل درابزين (4).



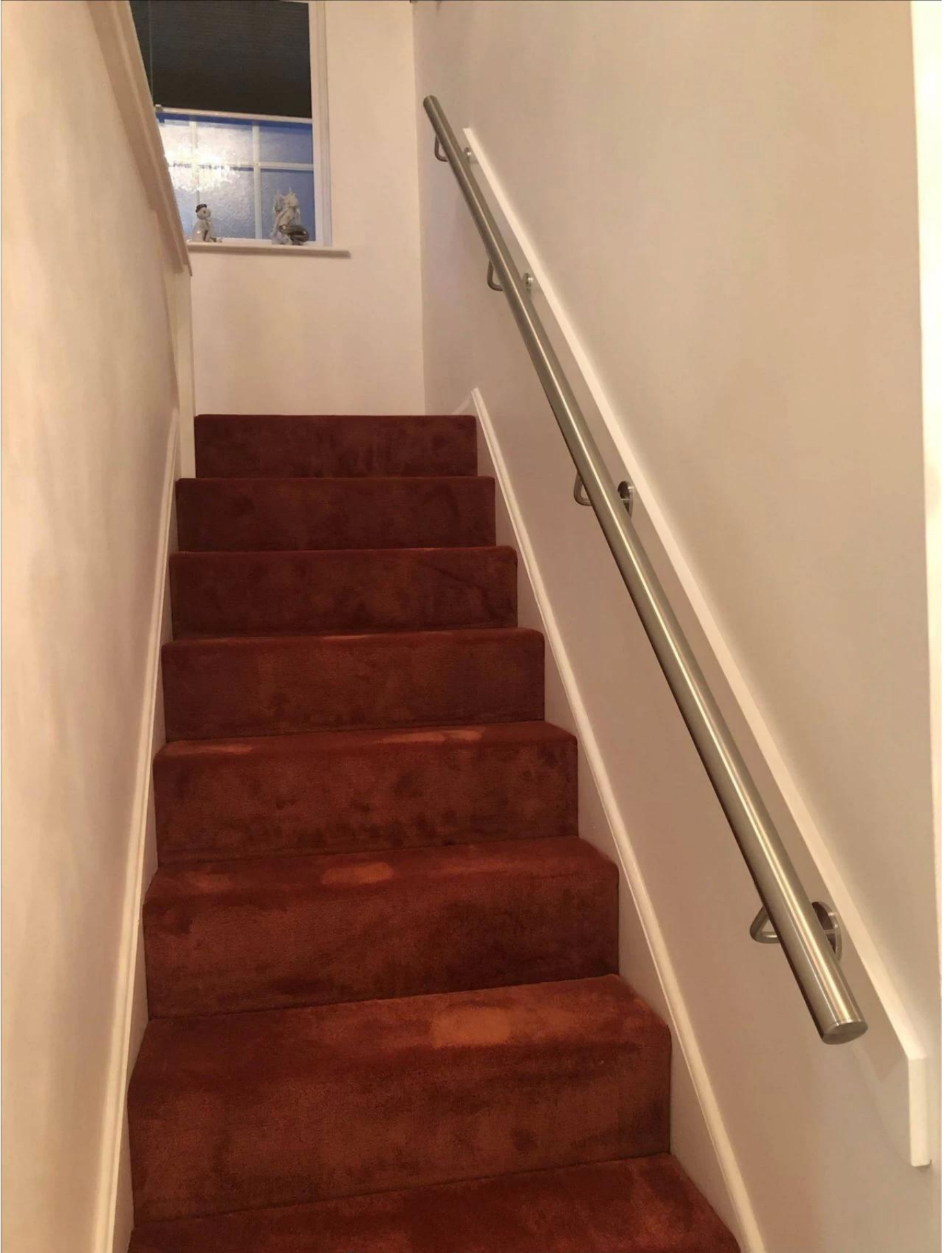
: الزجاج حديدي الفولاذ المقاوم للصدأ الحائط حامل درابزين صورة للرجوع اليها 3.
: قابل للتعديل درابزين قوس داخلي في الهواء الطلق





□□□□□□ □□ □□□□□□ □□□□ □□□□ □□□□□□ □□□□□□ □□ □□□□ □□ □□□□□□ □□□□





شكرا لزيارتك، أي مهتمين أو احتياجات، يرجى الاتصال معي بحرية

وبعد sales04@launch-china.cn : وبندي

الهاتف / WeChat / Whatsapp: +86 159 8933 9827