

أسود مسحوق طلاء اللون الفولاذ المقاوم للصدأ لغطاء نهاية الأنابيب للحصول على نهاية مشاركة يدوية مستديرة

وصف المنتج

المنتج أماهانا	أسود مسحوق طلاء اللون الفولاذ المقاوم للصدأ لغطاء نهاية الأنابيب للحصول على نهاية مشاركة يدوية مستديرة
مواد	الفولاذ المقاوم للصدأ 316 / الفولاذ المقاوم للصدأ 304
إنهاء	مرآة مصقولة / صقيل ناعم / طلاء مسحوق أسود
لحجم الأنابيب	، ديمتر 43 مم ، قطر 50.8 مم
لسمك الأنابيب	سمك 1.5 مم
الحد الأقصى للحجم المخصص	متاح. نحن مصنع
شروط الدفع	باي بال ، ويسترن يونيون ، تي / تي
طريقة التصنيع	يصب
تفاصيل التعبئة	قطعة واحدة في كيس فقاعات واحد (1) 20 جهاز كمبيوتر شخصي في كرتون واحد أو التعبئة حسب متطلبات العملاء
تطبيق	الفولاذ المقاوم للصدأ جولة درايزين الأنابيب
تفتيش مصنع	متاح
سوافرة	متاح قبل الطلب
موك	.غير محدود. يمكنك الطلب حسب وظيفتك المتطلبات
تصنيع المعدات الأصلية وأوديام الخدمات	متاح

□□□□□□□□□□ □□□□ □□□□

1) □□□□□ □□□ LCH-209

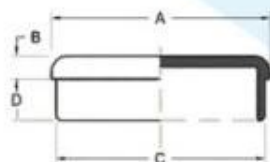
□□□□ □□□□ □□□□ □□□□

KEBIL 科比奥®





LCH-209



Part No.	size				Material	Finish
	A	B	C	D		
LCH-209/25.8	25	6	22	10	<ul style="list-style-type: none"> ▪ AISI 304 ▪ AISI 316 	<ul style="list-style-type: none"> ▪ Satin ▪ Mirror
LCH-209/30	30	5	27	12		
LCH-209/33	33	5	30	12		
LCH-209/38	38	5	35	12		
LCH-209/40	40	5	37	12		
LCH-209/43	43	5	40	12		
LCH-209/50.8	50.8	5	47.8	12		
LCH-209/63.5	63.5	6	60.5	12		
LCH-209/43	43	3	40	12		
LCH-209/50.8	50.8	3	47.8	12		

KEBIL 科比奥®

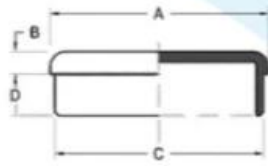


KEBIL 科比奥®

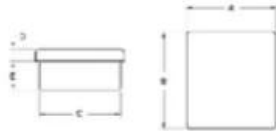


2) 00000 00000 00000 avaiialbe 0000

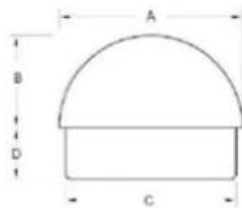




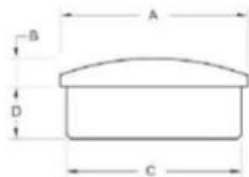
Part No.	size				Material	Finish
	A	B	C	D		
LCH-209/25.8	25	6	22	10	▪ AISI 304 ▪ AISI 316	▪ Satin ▪ Mirror
LCH-209/30	30	5	27	12		
LCH-209/33	33	5	30	12		
LCH-209/38	38	5	35	12		
LCH-209/40	40	5	37	12		
LCH-209/43	43	5	40	12		
LCH-209/50.8	50.8	5	47.8	12		
LCH-209/63.5	63.5	6	60.5	12		
LCH-209/43	43	3	40	12		
LCH-209/50.8	50.8	3	47.8	12		



Part No.	size					Material	Finish
	A	B	C	D	E		
LCH-211/20	20	20	17	5	12	▪ AISI 304 ▪ AISI 316	▪ Satin ▪ Mirror
LCH-211/25	25	25	22	5	12		
LCH-211/30	30	30	27	5	12		
LCH-211/40	40	40	37	5	12		
LCH-211/50	50	50	47	5	12		
LCH-212	40	20	37x17	5	12		



Part No.	size				Material	Finish
	A	B	C	D		
LCH-213/43	43	22	40	12	▪ AISI 304 ▪ AISI 316	▪ Satin ▪ Mirror
LCH-213/50.8	50.8	25	47.8	12		



Part No.	size				Material	Finish
	A	B	C	D		
LCH-214/43	43	6	40	12	▪ AISI 304 ▪ AISI 316	▪ Satin ▪ Mirror
LCH-214/50.8	50.8	10	47.8	12		

□□□□□□□□
 □□□□ □□.1
 .□□□□ □□ □ □□

□□□□□□ □□□□ □□□□□ □□ .2
 .□□□□ □□□ □□ □□ □□□□□□ □□□□ □□□ □ □□□□□ □□□□ □□□ □□ □ □□

□□□□ □□□ □□□□□ □□ □□ .3

