

بركة سباحة السور بوابة الربيع الإصدار المفصلي زجاج لمدة 8-12 مم

تجمع المبارزة الربيع محملة الفولاذ المقاوم للصدأ 316 زجاج الباب المفصلي

مميزات:

- التوفر: في الأوراق المالية
- الوزن: 4.400 رطل / 1.996 كجم
- الأبعاد: 4.205 بوصة × 3.543 بوصة / 106.807 ملم × 89.992 ملم
- SS316 مصنوع من
- mm للاستخدام مع الزجاج 8-12.76
- kg / pair أقصى وزن ورقة الباب: 30
- mm أقصى عرض لأوراق الباب: 900
- يمكن تعديل الربيع لإغلاق سرعة التحكم
- الزجاج **G-G**، درجة الزجاج إلى نموذج الزجاج 180، **G-W** أنواع المتاحة: الزجاج لجدار / نموذج آخر مربع **G-R** لجولة نموذج آخر

زجاج إلى زجاج المفصلي ، G-G نموذج رقم





زجاج لمفصلة مربعة / الجدار المفصلي ، G-W2 نموذج رقم

KEBIL 科比奥®





الزجاج إلى مربع / المفصلي مربع ، G-R نموذج رقم

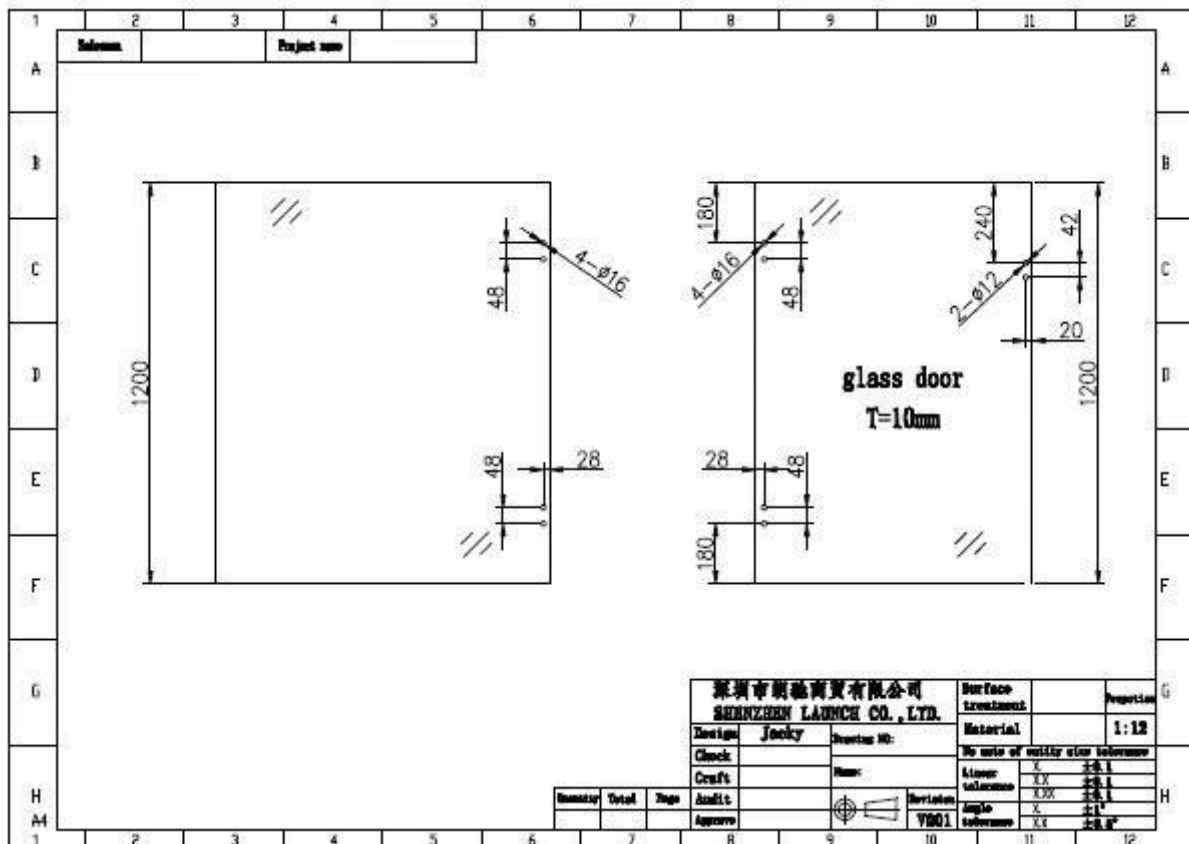




تجمع الربيع المبارزة تحميل الفولاذ المقاوم للصدأ 316 زجاج الباب المفصلي المثبتة

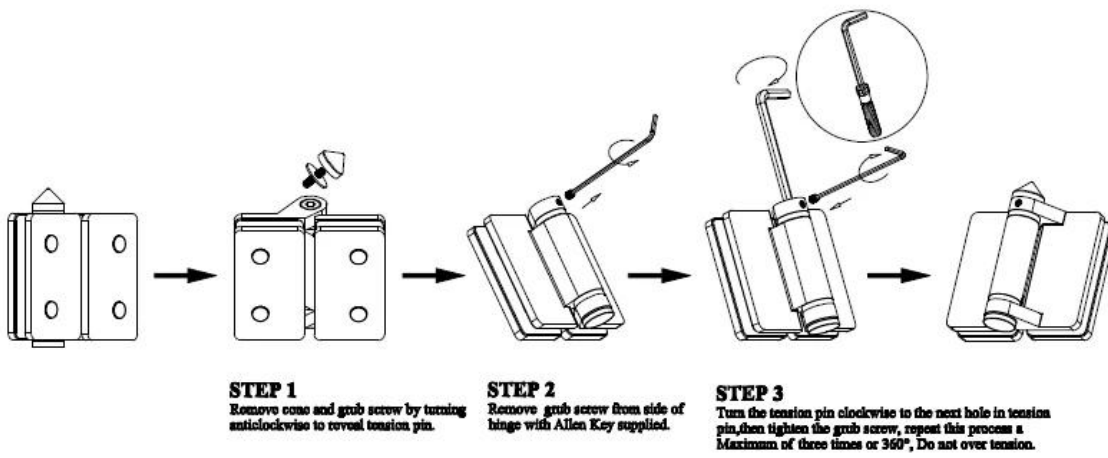


زجاج الباب المفصلي القياسية لوحة زجاج ثقوب موقف الرسم



الفولاذ المقاوم للصدأ 316 تجمع سياج زجاج الباب تعليمات التثبيت المفصلي

Instructions for adjusting tension on Glass to Glass hinge



التعبئة:





معلومات الشركة:

Shenzhen Launch Co., Ltd was established in 2004, located at Nanshan District, Shenzhen, and one hour by car from Hongkong International Airport. Our main product is high-grade building materials includes stainless steel balustrade post, staircase handrail, balcony guardrail, swimming pool fence and other high-grade building materials. All the products are designed strictly according to the high-end market requirements. We have our own factory in Tangxia Town, Dongguan, has a variety of precision equipment more than 50 sets: CNC lathe, milling machine, punching machine, pipe cutter, argon welder, drilling machine, polisher, etc. which can provide customers with complete product processing services. With the German SPECTRO Spectrometer, we insist on testing every batch of materials to ensure that the material is highly qualified. We also have hardness gauge, secondary element and other test equipment to ensure the products meets customers' requirements.

ABOUT US



OUR ADVANTAGE

Please do not hesitate to contact us if you have any requirement regarding our production lines, you can expect a timely reply with professional solutions!



Own factory, shortest lead time.



Can help customers design product drawings based on customer ideas and design engineering installation drawing according to the customer site sketch.



Sample order, trial order acceptable.



Provide material test report to ensure that the material is qualified.



13 years of industry experience, we can help customers recommend the best solution to help customers save cost.

OUR FACTORY

More than 13 years experience in hardware industry design and processing, we can provide customized services from design to the sample and small batch trial production.



OUR CERTIFICATE

With premium quality, competitive price and superior service, we won a lot of customers' favor.
Our products are popular in North America, European and Australia.



PRODUCTION PROCESS



Casting



CNC lathe



CNC Milling



Stamping



Drilling & Tapping



Polishing



PACKAGING & DELIVERY



PAYMENT & TRANSPORTATION

Welcome Alibaba Trade Assurance Order!



1 Start an order

2 Negotiate terms with our sales service & confirm order

3 Make payment

4 Alibaba provide full assurance



التعليمات

1. هل مصنع؟

نعم ، نحن مصنع.

2. هل تقدم عينات مجانية؟

نعم ، نحن نقدم عينات مجانية ، ولكن العملاء بحاجة إلى دفع رسوم صريحة.

3. ما هي المواد لديك؟

لدينا مواد الفولاذ المقاوم للصدأ 304 ، 316 ، 316 L و Duplex 2205.

4. ما هو موك؟

موك من اجل المطلوب هو 1 جهاز كمبيوتر.

5. أي نوع من الدفع تقبلونها؟

باي بال ، غرب الاتحاد ، إلخ. ، LC ، T / T نحن نقبل دفع
6. ما هو مصطلح الدفع الخاصة بك؟
في الأفق. LC أو (30/70) أو (100 % T / T مصطلح الدفع لدينا هو
7. ما هو وقت التسليم؟
عصرنا هو التسليم من 5 أيام إلى 30 أيام قاعدة على الكمية.
8. هل تقدمون صانعي القطع الأصلية وإمبير ؛ أوديام الخدمة؟
نعم نحن نقدم تصنيع المعدات الأصلية وأوديام الخدمة.
9. هل تقدم خدمة ما بعد البيع؟
نعم ، نحن نقدم خدمة ما بعد البيع. سيتم التعامل مع أي شكوى للأوامر في الوقت المناسب في غضون 12 ساعة.

□الاتصال بنا للحصول على مزيد من المعلومات الآن

حواء

شنتشن إطلاق المحدودة

البريد الإلكتروني: sales03@launch-china.cn

Skype: launch_03

HP: +8615907334556