

الجدار تصاعد الفولاذ المقاوم للصدأ بين قوسين الدرايزين

الجدار تصاعد الفولاذ المقاوم للصدأ الدرايزين بين قوسين مواصفات P712:

المادة: الفولاذ المقاوم للصدأ 304 أو 316

الانتهاء: صقيل / مرآة مصقولة

(مثبت على الجدار (يمكن أن يكون الجدار خرساني أو خرساني

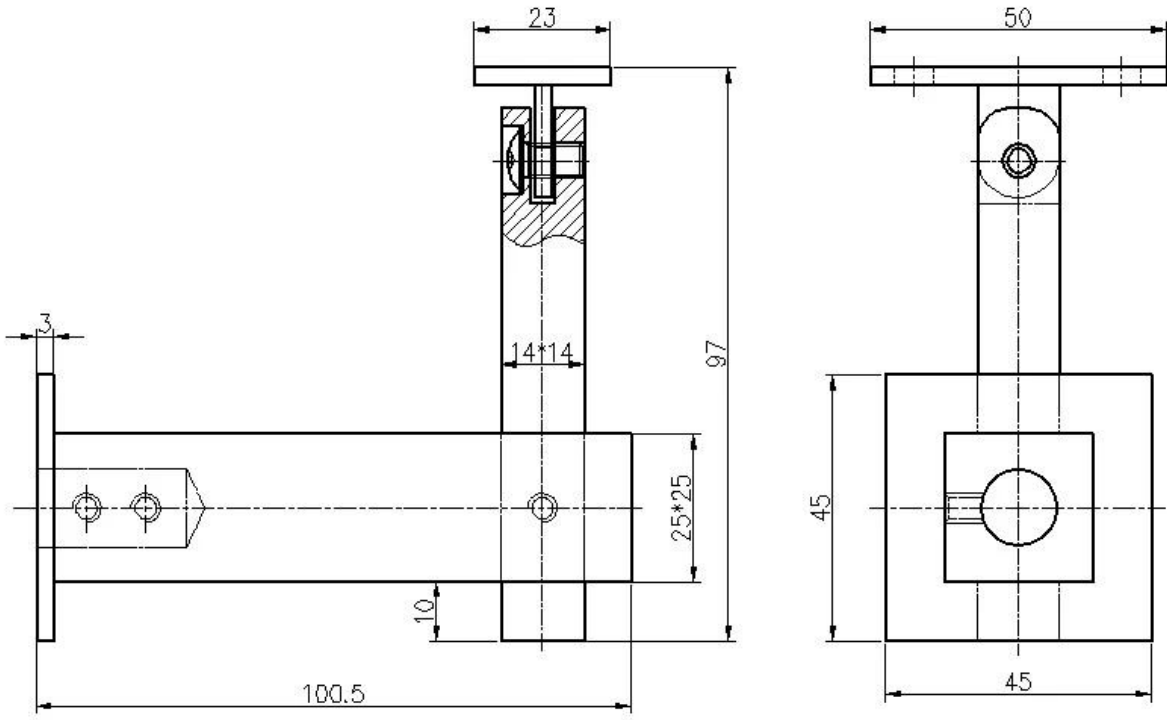
محمولة على لوحة زجاجية متاحة أيضا ، يمكن أن تصاعد نهاية التركيب حسب الطلب لهذا الاستخدام

مرنة قوس درايزين الدرج









صور المشروع من جدار جبل ساحة درابزين دعم قوس لمربع أنابيب الدرابزين



الزجاج لوحة تصاعد قوس مربع درابزين دعم لمربع أنابيب الدرابزين

