

أنبوب فتحة الفولاذ المقاوم للصدأ والتجهيزات

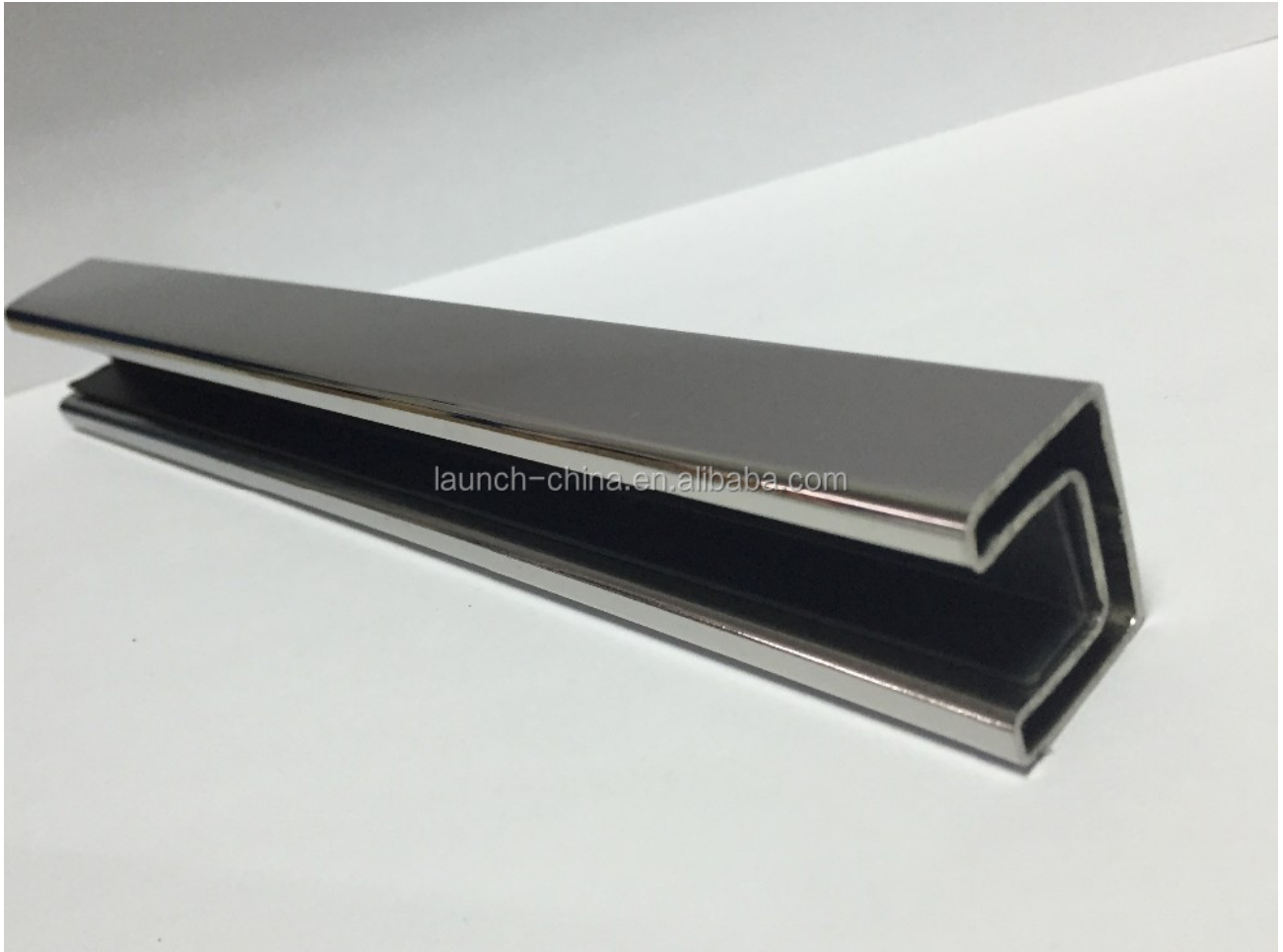
القطر : 1 : 25.4 : 14 * 14 : 5.8

- 25.4 : 14 * 14 : 5.8
- 2-1.5 : 14 * 14 : 5.8
- 14 * 14 : 5.8
- 5.8 : 14 * 14 : 5.8



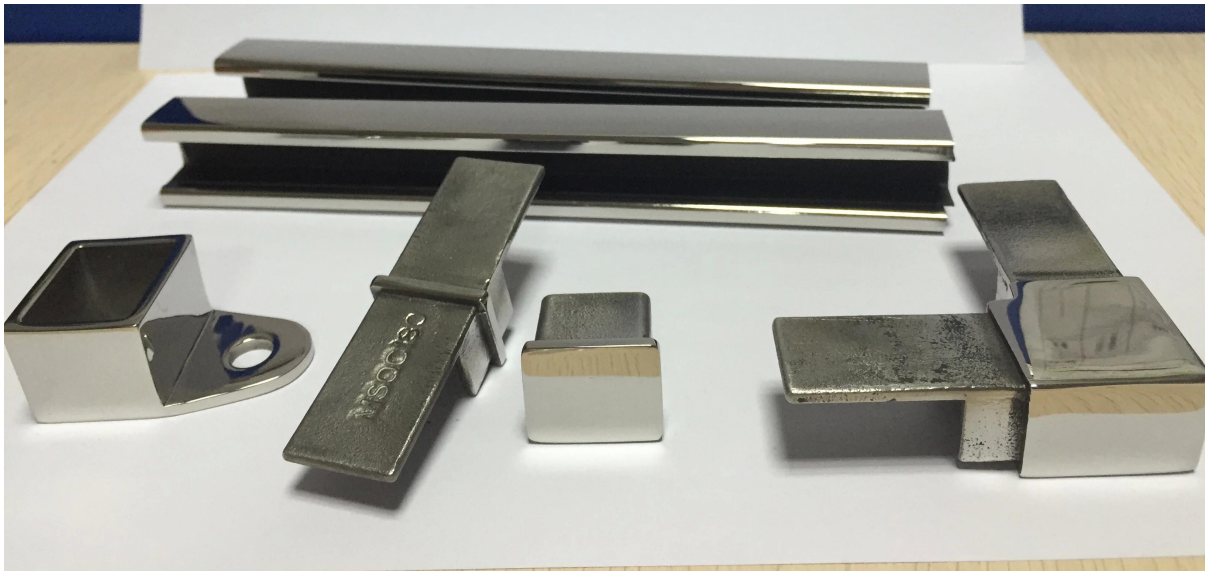
القطر : 2 : 21 * 25 : 14 * 14 : 5.8

- 21 * 25 : 14 * 14 : 5.8
- 2-1.5 : 14 * 14 : 5.8
- 14 * 14 : 5.8
- 5.8 : 14 * 14 : 5.8



التجهيزات:

- قطع قطع قطع
- قطع 90 قطع قطع
- قطع 180 قطعقطع قطع
- قطعقطع قطع قطع
- 304 :قطعقطع / AISI316 / AISI316L
- قطع قطع قطع :قطعقطع
- قطعقطع قطعقطع قطعقطع قطعقطع قطعقطع قطعقطع قطعقطع :قطعقطع قطعقطع قطعقطع





صور المشروع:





[1464243645885](tel:1464243645885) * / حنفية: جافا سكربيت: باطل (0)؛ / *



[/ * 1464243792836](tel:1464243792836) / * [المواجهة: جافا سكريت: باطل \(0\): / *](tel:00972523333333)



شكرا لزيارتكم، أي مهتم أو الاحتياجات، يرجى الاتصال معي بحرية

الاتصال: جوي لان

البريد الإلكتروني: sales02@launch-china.cn~~gender=M.

الغوغاء: إطلاق 02. / Wechat / WhatsApp: 86-18707054903.