

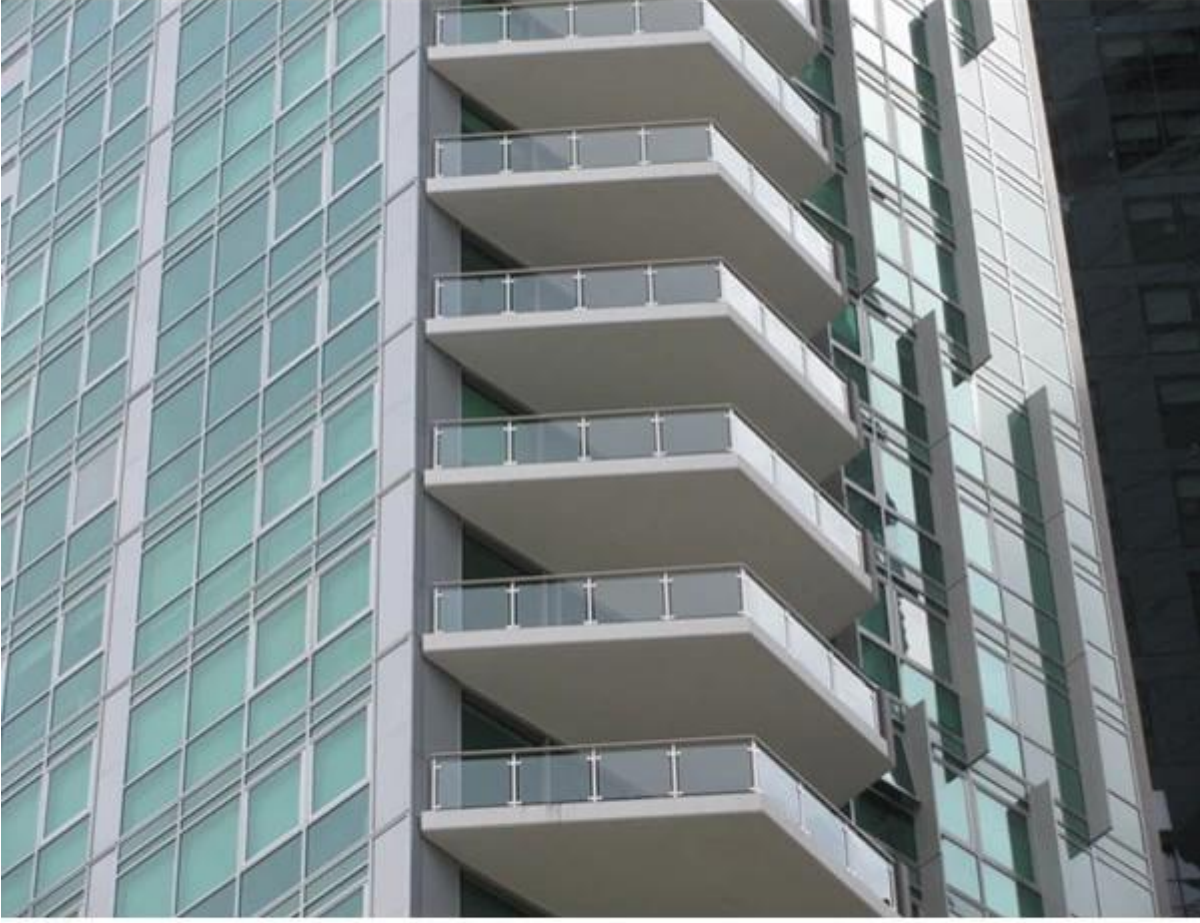
මෙම පිටපත මේ වාර්තාවලට අදාළව පිටපත් කළ පිටපතකි. මෙහි ඇති විස්තරයන් මෙහි පිටපත් කළ පිටපතකි. මෙහි ඇති විස්තරයන් මෙහි පිටපත් කළ පිටපතකි.

මේ වාර්තාව මෙහි SS316 12 / 10 වාර්තාවක් මෙහි MM වාර්තාවක් මෙහි පිටපත් කළ පිටපතකි. මෙහි ඇති විස්තරයන් මෙහි පිටපත් කළ පිටපතකි. මෙහි ඇති විස්තරයන් මෙහි පිටපත් කළ පිටපතකි.

මෙහි ඇති විස්තරයන්:







□□ □□□□□□

FYI

1 □□□□□□.Wire □□□□ □□ □□□□□□ □□□□

[inox304 / 316 ، الفولاذ المقاوم للصدأ سلك حبل حديدي نظام داخلي لتصميم الدرج
كابل حديدي مع موتر كابل للدرج وشرفة](#)



[الصين سلك حبل حديدي لدرج، والصين غير القايل للصدأ أسلاك الفولاذ حبل الموتر للشرفة](#)



wire rope railing system

2.frameless □□□□□□□□ □□□□□□ □□ □□□□□□ □□□□□□□□

[فرملس الزجاج الصلب المقاوم للصدأ المواجهة للشرقة، البلكون تصميم الفولاذ
المقاوم للصدأ والزجاج في الهواء الطلق المواجهة](#)



SF-50

[فرملس دراينزين الزجاج مع المواحة للشرفة المصنوعة في الصين](#)



3.frameless [الزجاج سلامة الطفل السباحة تجمع المبارزة الصين، فرميس حنفية الطفل الزجاج 12MM المضاد للتجمع المبارزة](#)



balcony glass railing

[الزجاج الدرايزين مع حنفية الزجاج لتصميم شرفة 12MM](#)



glass balustrade system