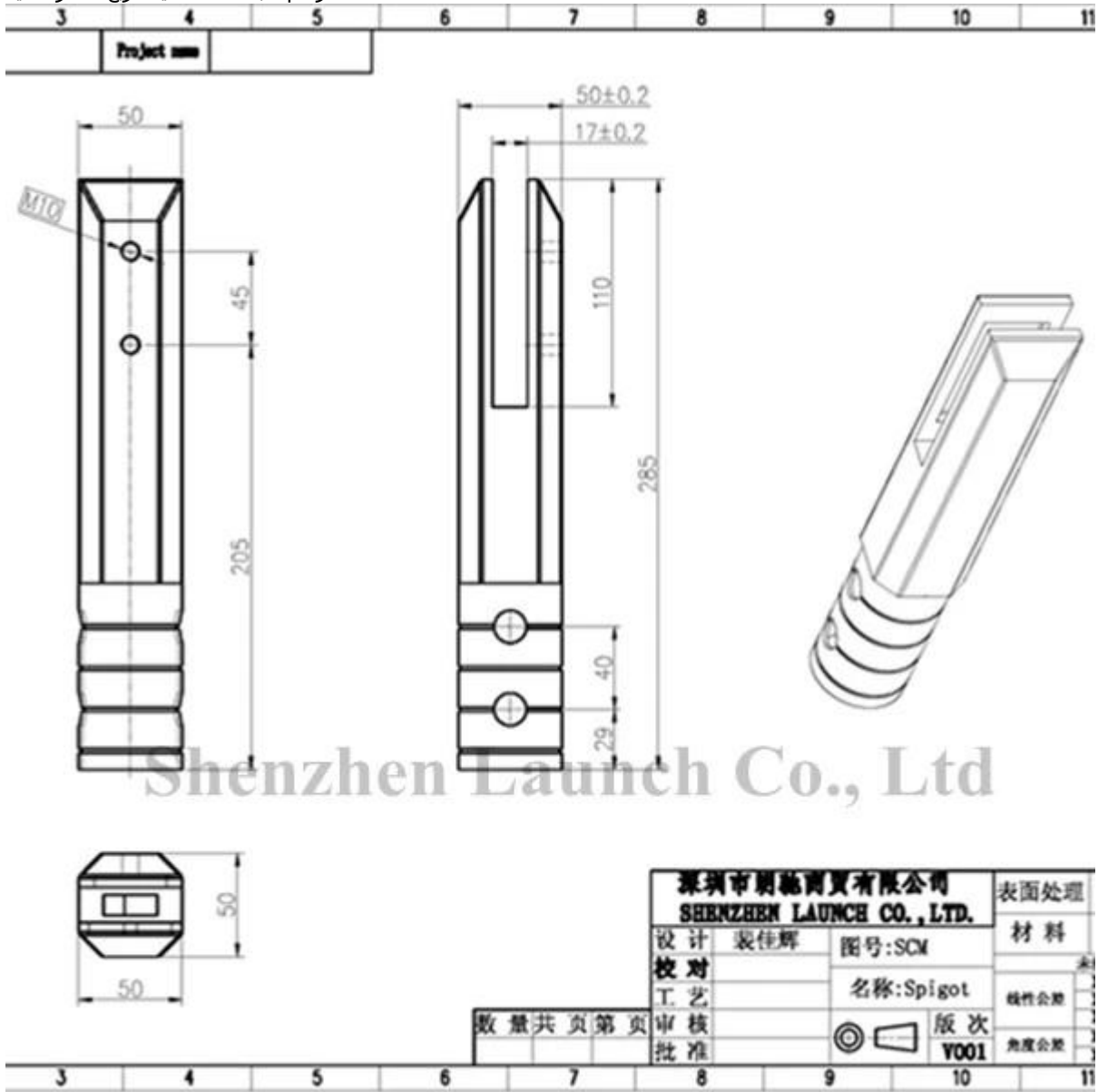


حفر الأساسية مربع صنابير تذهب تحت الأرض والألواح تجمع المبارزة دعم الزجاج.

وعلى الوجهين لوهي مصنوعة من قبل الصب الدقة واحدة قطعة كاملة، ونحن عادة ما تكون مصنوعة في الفولاذ المقاوم للصدأ الصف البحري 316، 316، مع ساطع السطح المصقول أو نحى النهاية 2205.

رسم الأبعاد للأساسية مربع الحفر حنفية SCM:



وإذا كنت بحاجة لجعله أطول أيضا لا توجد مشكلة، وهو 285 mm SCM يمكنك ان ترى من رسم اجمالي طول.

الألواح الزجاجية سمك 10-13.52 mm عادة ل SCML3.52-10 مربع الحفر الأساسية حنفية.



:والى جانب الحفر الأساسية مربع حنفيه، لدينا أيضا أنواع أخرى من صنابير لاختبارك

.انقر فوق الصورة ، RCM جولة الحفر الأساسية حنفيه



**RCM**

انقر فوق SBM مربع لوحة قاعدة



**SBM**

جولة لوحة قاعدة حنفية الإدارة القائمة على النتائج، انقر فوق



# RBM

. وإلى جانب صنابير المذكورة أعلاه، وشتنشن إطلاق نقدم أيضا [تجمع بوابة السياج مزلاج](#) ، [يتوقف الوثيق لينة](#) و [ألواح الزجاج المبارزة](#)

.سواء كنت تاجر الجملة أو الشركات البناء أو أصحاب المنازل، يمكنك أن تتوقع دائما الإجابة سريعة والاقترحات المهنية

!لا تتردد في البريد الإلكتروني أو الاتصال بنا