

فرملس الزجاج الدرايزين سليملين درايزين مصغرة أعلى لاسعر المصنع الفولاذ المقاوم للصدأ 316 السكك الحديدية

1. سيليلين مواصفات الدرايزين.

مواد	316 الفولاذ المقاوم للصدأ
إنهاء	مصقول أو مرآة مصقول
البعاد	<u>شكل: ديا 25.4 ملليمتر، الأخدود 14 * 14 ملليمتر، 5.8 متر لكل طول، أو لرون 1.</u> وفقا لمتطلباتكم. <u>2. شكل مربع: 25 × 21 ملليمتر، الأخدود 14 * 14 ملليمتر، 5.8 متر لكل طول، أو</u> وفقا لمتطلباتكم.
لسمك الزجاج	10-13.52mm
إيلR المناسب الصورة	درجة نجار، 90 درجة نجار، جدار قوس، نهاية سقف، عمودي جوينر، أفقي جوينر 180
نpositio	فرملس الزجاج درايزين درايزين سطح السفينة، درايزين الشرفة، شرفة درايزين، حنفية حنفية فرملس.

، مربع سليملين درايزين مصغرة أعلى السكك الحديدية

21*25mm slot handrail

5.8 m per length



180 degree joiner



90 degree joiner



Vertical adjustable joiner



Horizontal I adjustable joiner

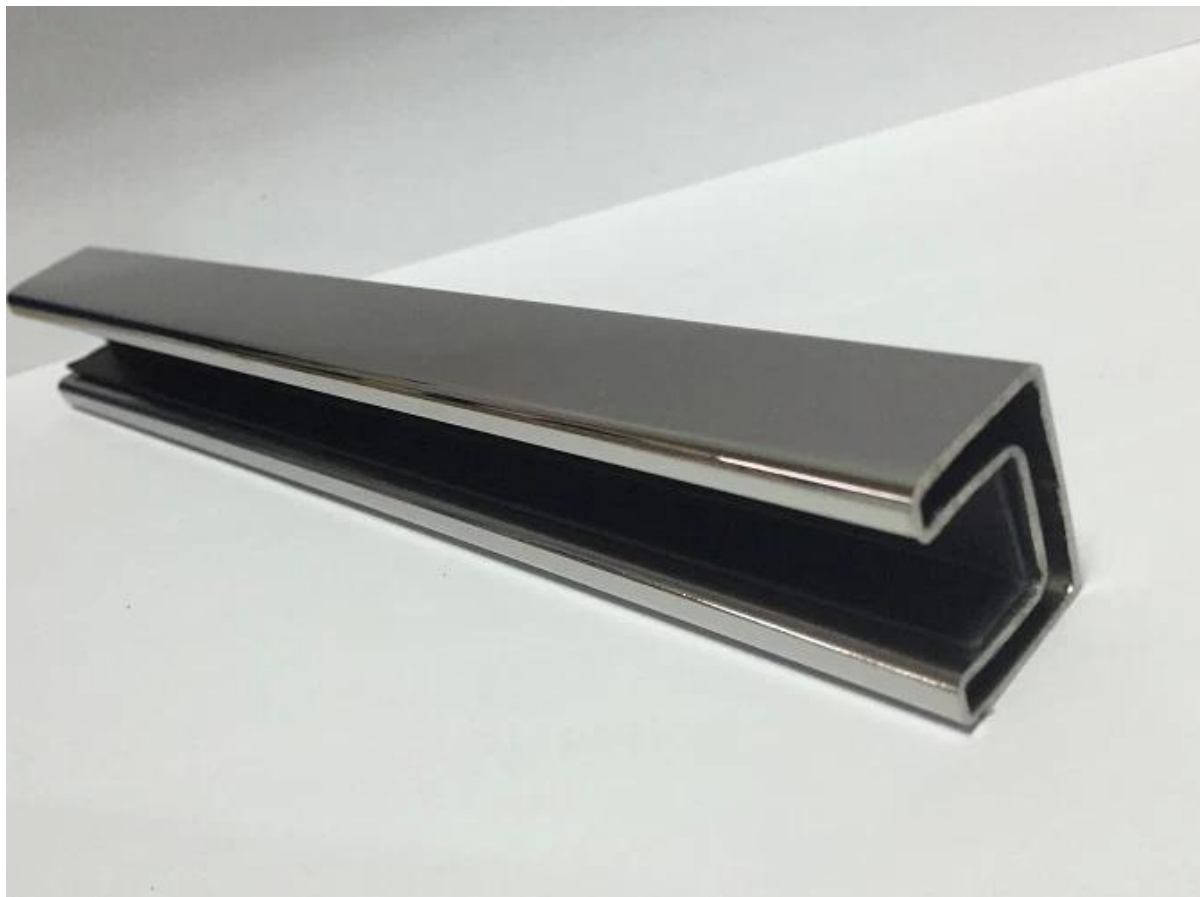


Wall to handrail joiner



End cap





90 degree Corner connector



180 degree middle connector



End Cap

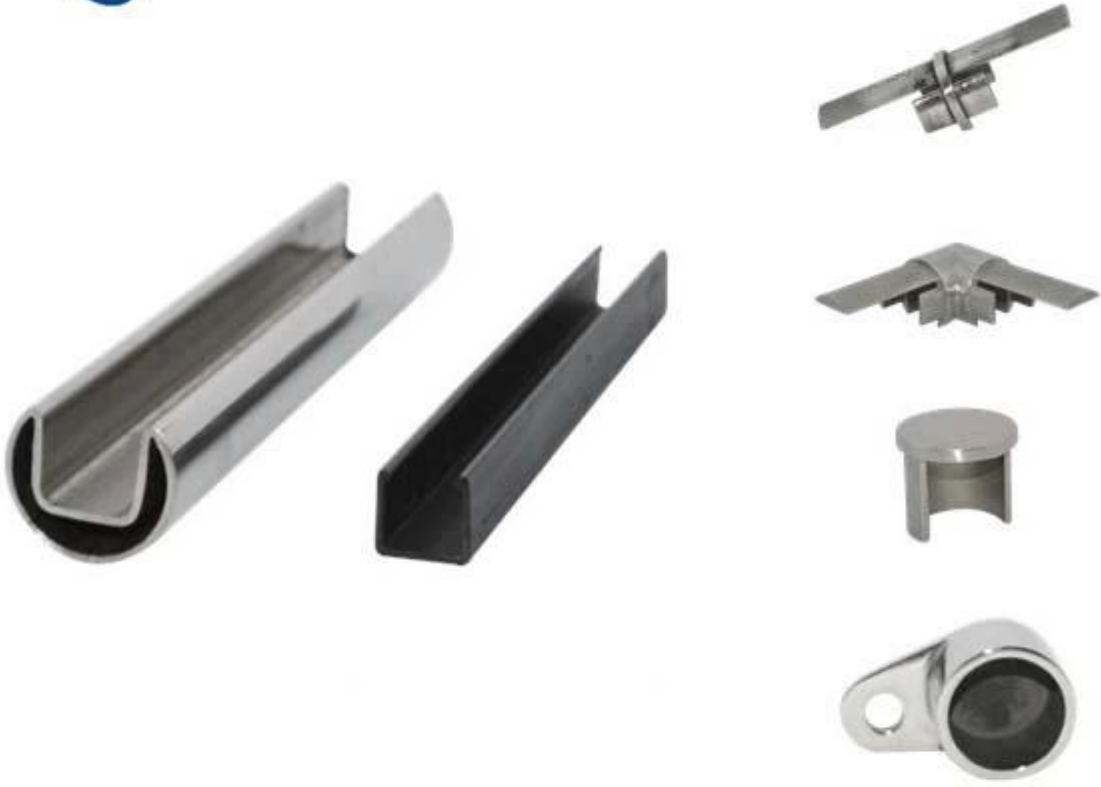


Wall Bracket





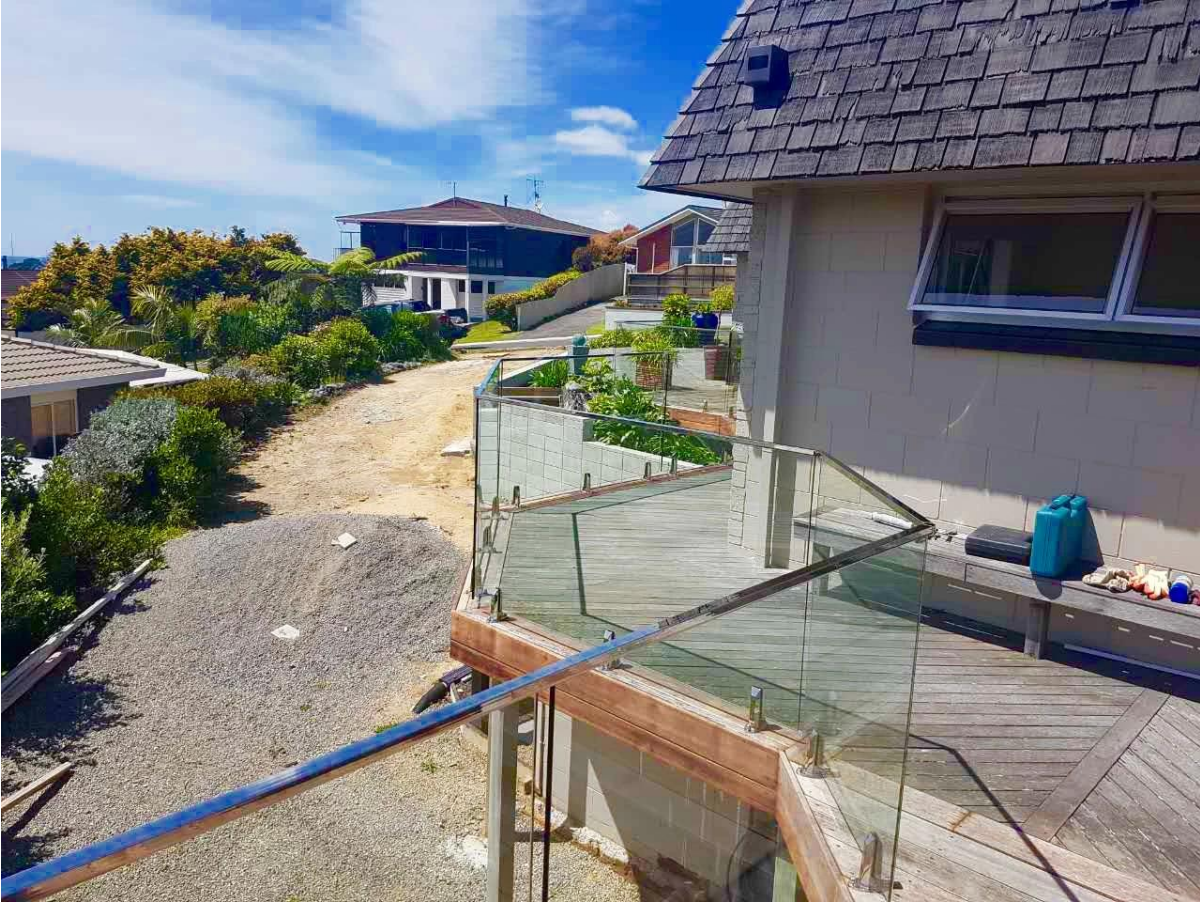
: حولة نوع سليمان درازين مصغرة السكك الحديدية العليا



فرملس الزجاج الدرايزين سليملاين درايزين مصغرة أعلى السكك اتينليس الصلب S316. 2. الحديدية مشروع







شكر ال زيارتكم، أي مهتم، يرجى الاتصال معي بحرية

. البريد الإلكتروني: sales02@launch-china.cn

