

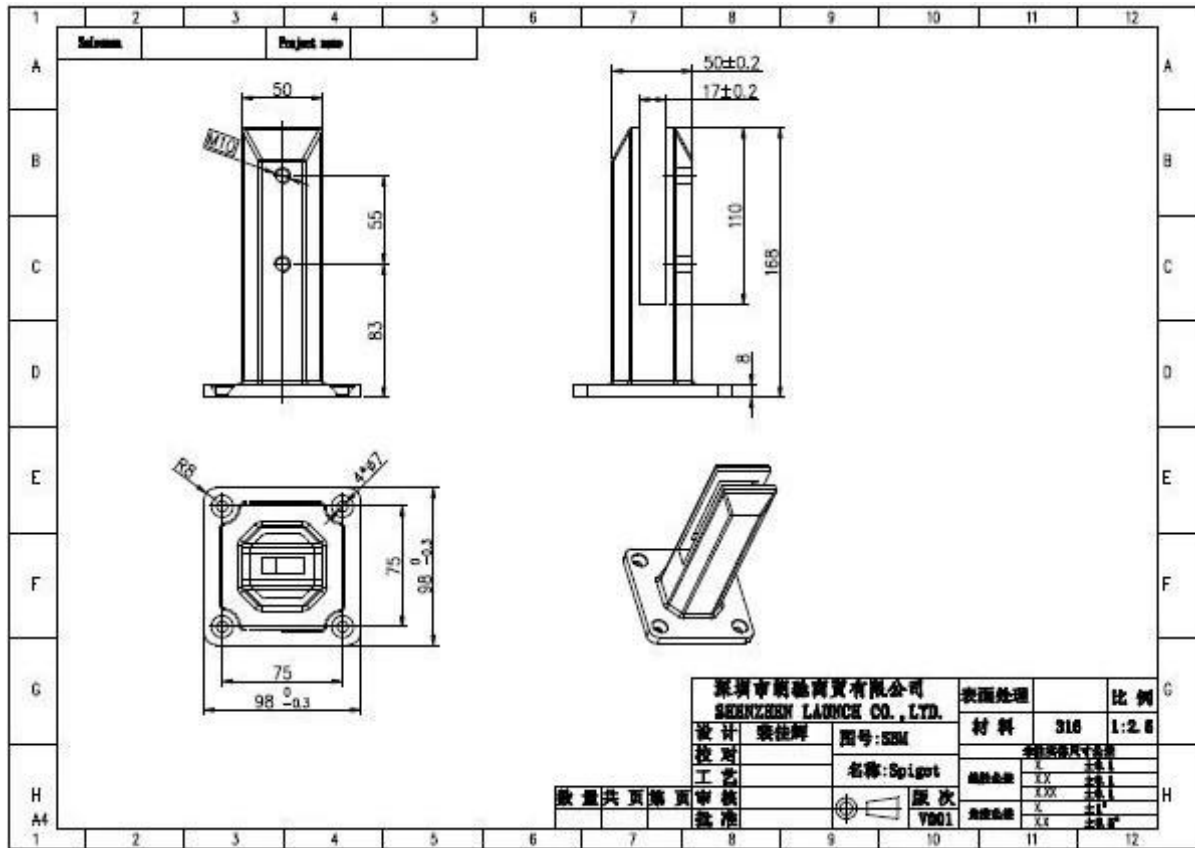
بدون إطار حديدي زجاج البحرية الصف الفولاذ المقاوم للصدأ 316 حنفية

الزجاج حديدي البحرية الصف مواصفات الفولاذ المقاوم للصدأ 316 frameless 1. حنفية

1. المواد: الفولاذ المقاوم للصدأ 316 / المزدوجة 2205.
2. الانتهاء: صقيل أو مصقول مرآة.
3. mm لسماكة الزجاج: 8-13.52.
4. قاعدة مربع لوحة حنفية: SBM نموذج رقم.



SBM



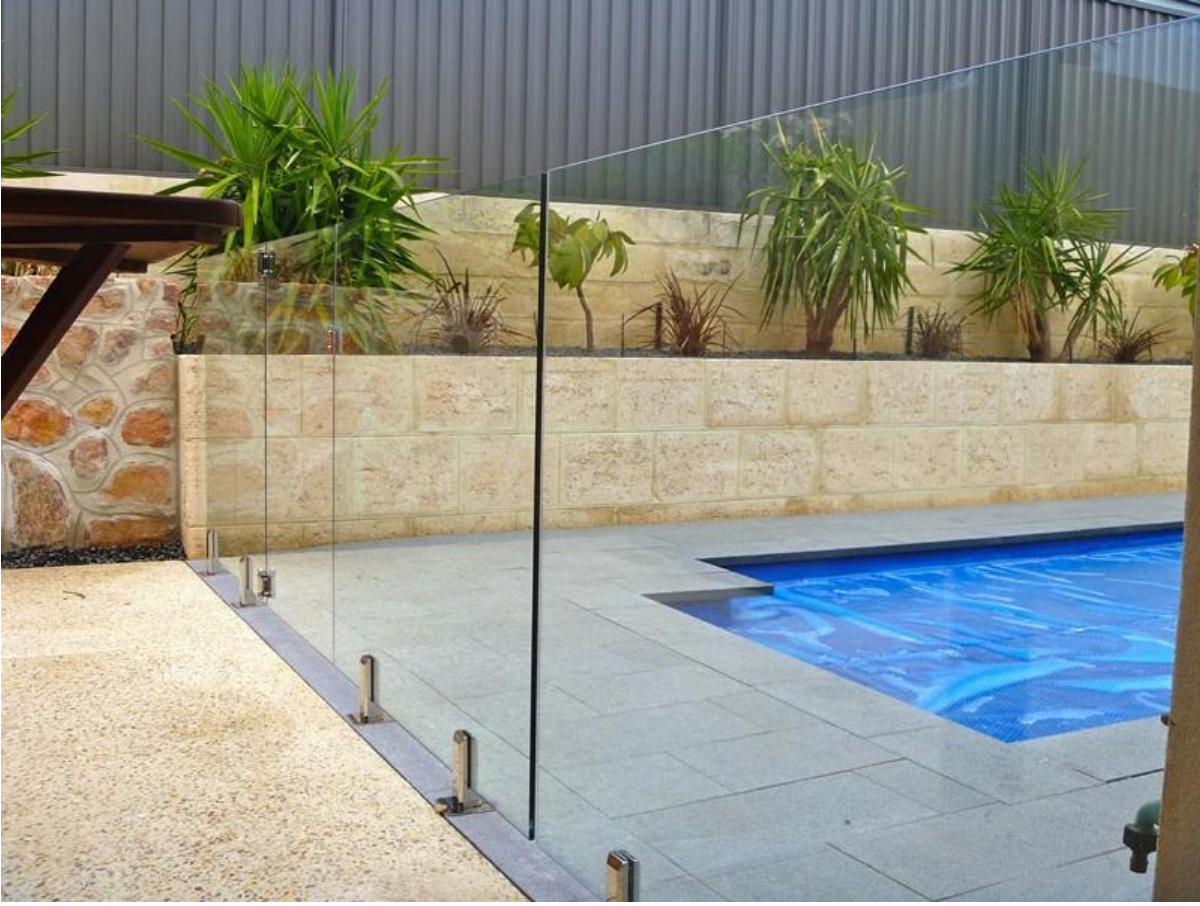
بدون إطار حديدي زجاج البحرية الصف الفولاذ المقاوم للصدأ 316 حنفية الصور 2.





بدون إطار حديدي زجاج البحرية الصف الفولاذ المقاوم للصدأ 316 حنفيه صور المشروع 3.





أنواع الفولاذ المقاوم للصدأ صنابير الزجاج بدون إطار حديدي 4. 4،

/ * جافا سكرتيت: باطل (0)؛ / * 1469170060949

/ * جافا سكرتيت: باطل (0)؛ / * 1469170151181





شكرا لزيارتكم، أي مهتم أو الاحتياجات، يرجى الاتصال معي بحرية

جوي لان

شنتشن إطلاق المحدودة

www.launch-china.cn www.chinabalustrade.com

البريد الإلكتروني: sales02@launch-china.cn~~gender=M.

سكايب: إطلاق.02. المكتب: 86-755-86037559.

نان الطريق، حي نان، شنتشن، الصين. الرمز البريدي No.1092، البناء Yilida، بلوك F-3 / 5، B5-003، إضافة 518054.