

فرملس الزجاج بركة سباحة السياج المقاوم للصدأ 316 جولة الأساسية الحفر حنفيه

تخصيص

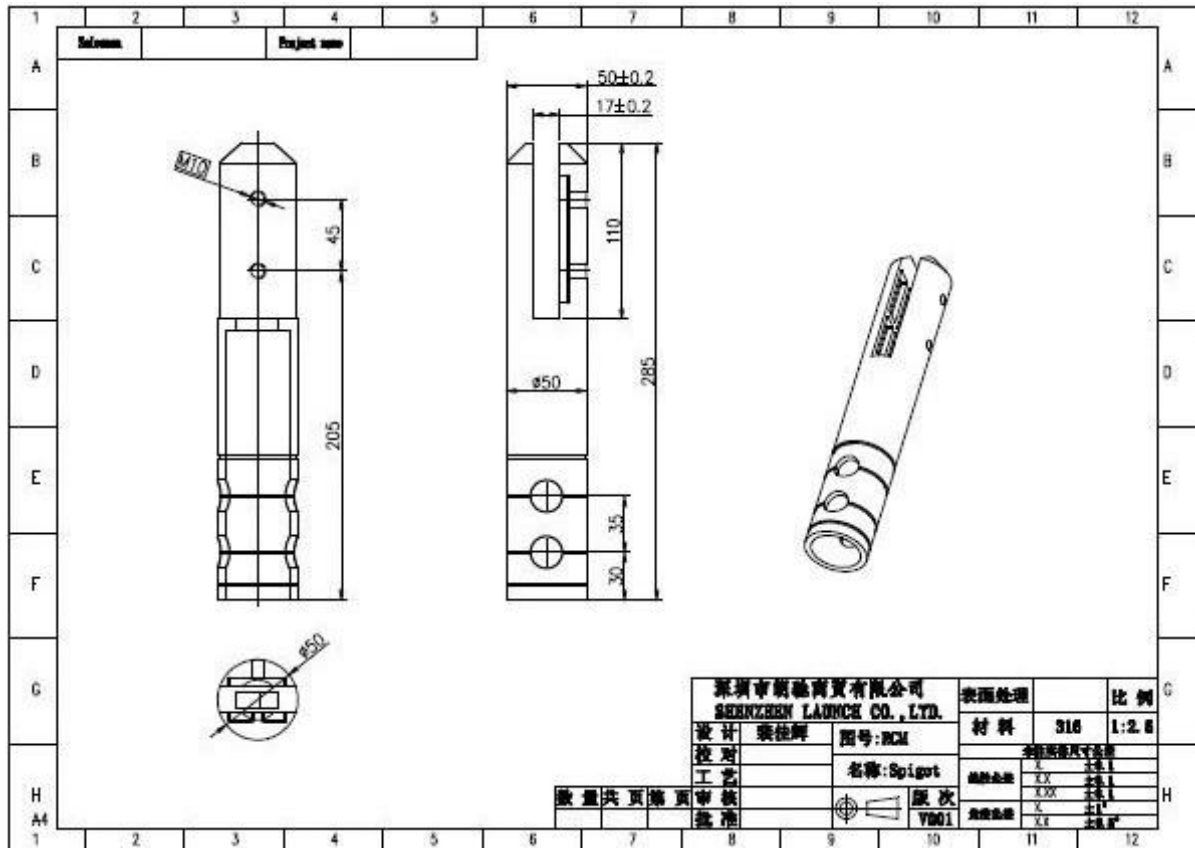
1. المادة: الفولاذ المقاوم للصدأ 316 أو مع المعالجة السطحية التخميل لأداء أفضل.
2. الانتهاء: مصقول أو مرآة مصقول.
3. mm لسمك الزجاج: 10-13.52.
4. نموذج رقم رسم: جولة الأساسية الحفر حنفيه.



RCM







深圳市箭融商贸有限公司 SENZEN LAUNCH CO., LTD.		表面处理	比例
设计 张桂辉	图号: RCM	材料	316 1:2.5
校对	名称: Spigot	全检	100%
工艺	版次	抽检	10%
数量共页第页	审核	全检	100%
	批准	抽检	10%

شكرا لزيارتكم، أي المهتمين أو الاحتياحات، يرجى الاتصال معي بحرية

البريد الإلكتروني: sales02@launch-china.cn .
سكايب: إطلاق 02 . أوفيس: 86-755-86037559