

الزجاج تجمع المبارزة مصغرة آخر الزجاج سطح درابزين الفولاذ الصلب البحرية حنفية

الزجاج بركة السياج البحرية الصف حنفية / آخر مصغرة المواصفات 1.

1. مواد: الفولاذ المقاوم للصدأ 304/316.
2. ملاحظة: العلاج التخميل المتاحة
3. الانتهاء: مصقول أو مرآة مصقول.
4. mm لسمك الزجاج: 10-13.52.
5. بيبي / KG نموذج رقم ريم: جولة قاعدة لوحة حنفية، الوزن الصافي حول 1.28.
6. بيبي / KG نموذج رقم سبم: ساحة قاعدة لوحة حنفية، الوزن الصافي حول 1.58.
7. اللباس الغطاء mm الارتفاع + قطرها 100 mm البعد: 168.
8. الملحقات: غطاء، مسامير، المطاط جوانات.
9. الاستخدام: 2 حنفية دعم 1 قطعة لوحة من الزجاج.



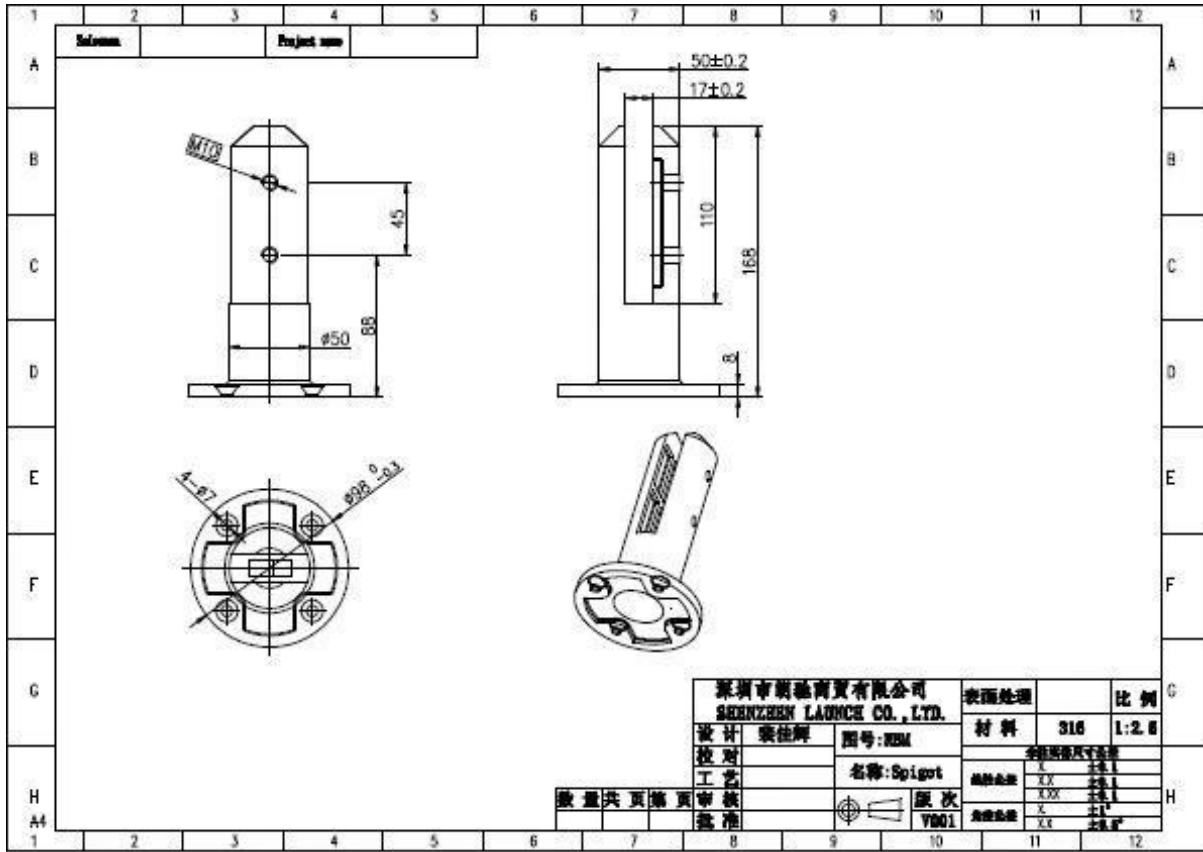


،الزجاج حنفية / مصغرة آخر الصور. 2.

- نصف تشطيب



: رسم البعد



،الانتهاء من حنفية الزجاج







٣. حنفية الزجاج للرجوع اليها.





