

## الزجاج تجمع سياج من الصلب المقاوم للصدأ 316 زجاج الباب المفصلي

الزجاج ويرد وصف الباب المفصلي

1.material: الفولاذ المقاوم للصدأ 316

2.Finish: صقيل أو مصقول مرآة

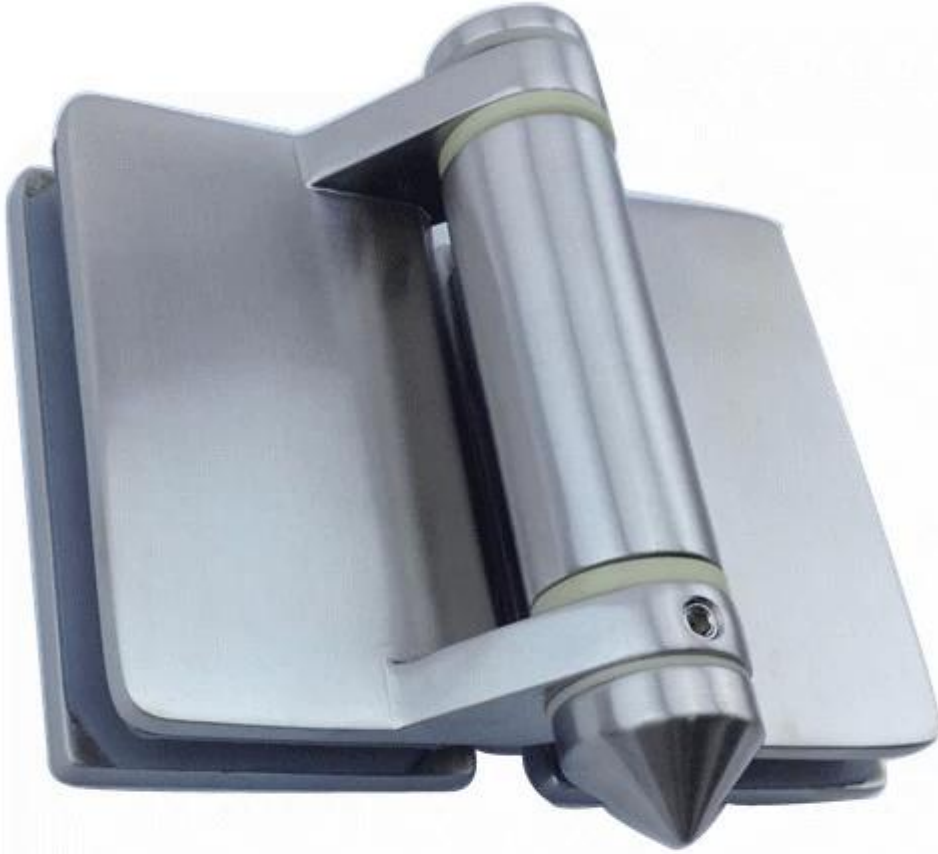
3.Glass إلى الجدار آخر / مربع نموذج

G-G2 الزجاج 4.180 درجة إلى نموذج الزجاج

5.Glass إلى آخر جولة نموذج

6.Suitable 10-8mm للمناسبات الزجاج سمك

[الزجاج المفصلي زجاج، G-G2 نموذج رقم](#)



# G-G2

[الزجاج مربعة المفصلي آخر / الجدار، G-W2 نموذج رقم](#)



**G-W 2**

[الزجاج مربعة المفصلي آخر / الجدار، G-R2 نموذج رقم](#)



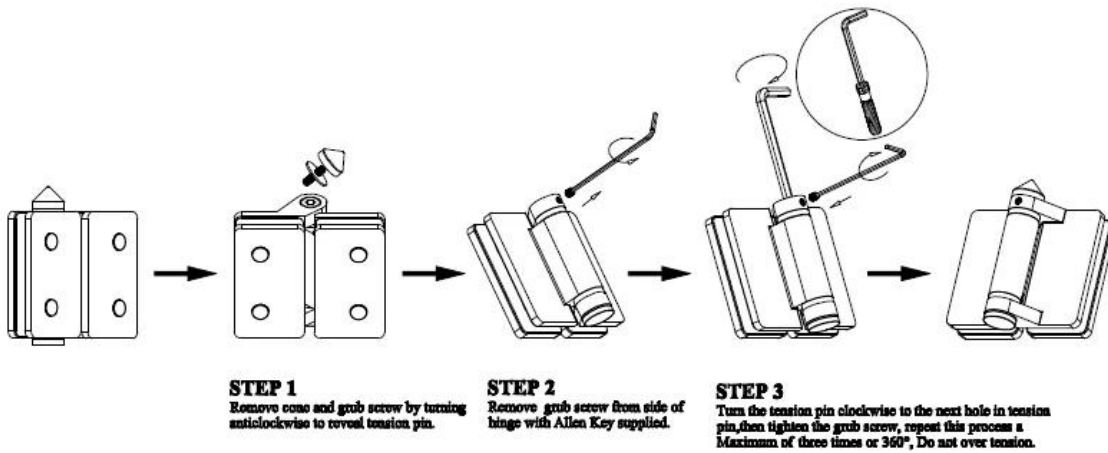
**G-R2**

[الصين المورد زجاج الباب 316 الفولاذ المقاوم للصدأ بتوقف تثبيت](#)



،الصين بوابة المورد الزجاج 316 الفولاذ المقاوم للصدأ بتوقف تعليمات تركيبها

### Instructions for adjusting tension on Glass to Glass hinge



:شكرا لزيارتكم، أي مهتم أو الاحتياجات، يرجى الاتصال معي بحرية

جوي لان

شنتشن إطلاق المحدودة

[www.launch-china.com](http://www.launch-china.com) [www.chinabalustrade.com](http://www.chinabalustrade.com)

. البريد الإلكتروني: [sales02@launch-china.cn](mailto:sales02@launch-china.cn)

.سكايب: إطلاق 02. المكتب: 86-755-86037559

نان الطريق، حي نان، شنتشن، الصين. No.1092، البناء Yilida، بلوك F-3 / 5، B5-003: إضافة  
الرمز البريدي 518054.