

درايزين للتصميم شرفة في الهواء الطلق

المواد: الفولاذ المقاوم للصدأ 316 / 316

النهاية: مرآة أو الساتان

متر في طول 5.8MM، أخذود 14 \* 14MM، البعد: الجولة: ضياء 25.4

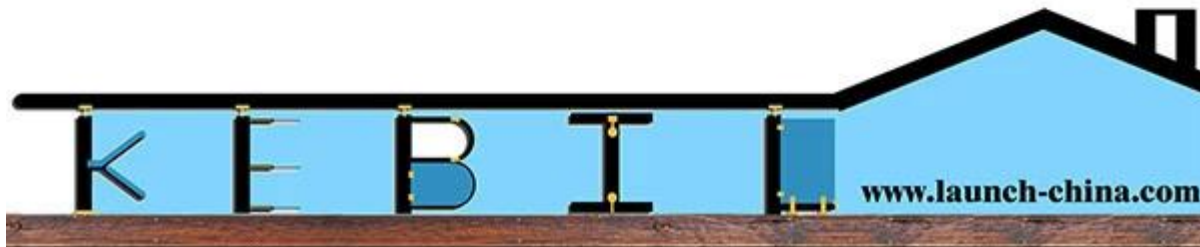
متر في طول 5.8MM، أخذود 14 \* 14mm، مساحة: 21 \* 25

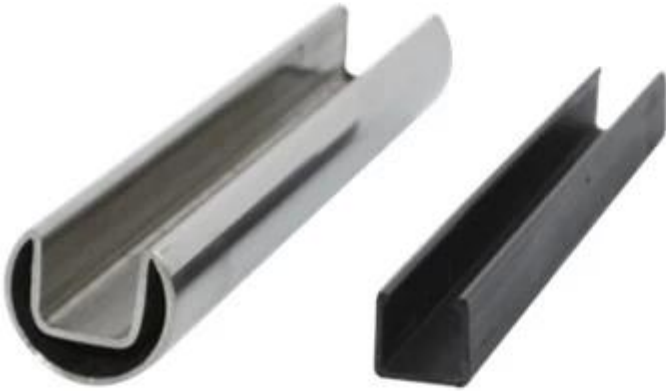
تجهيزات السكك الحديدية: موصل 180 درجة و 90 درجة موصل، جدار لموصل  
السكك الحديدية، وكأب نهاية

12MM للزجاج

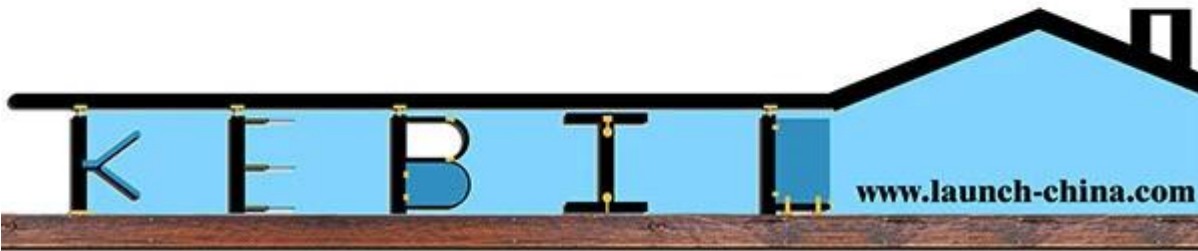


square top rail





Round top rail





يرجى الدخول إلى موقعنا [الصفحة الرئيسية](#)، ونحن سوف تساعدك على العثور على المنتجات التي تحتاج إليها، أو [اتصل بنا](#) للتوصية.