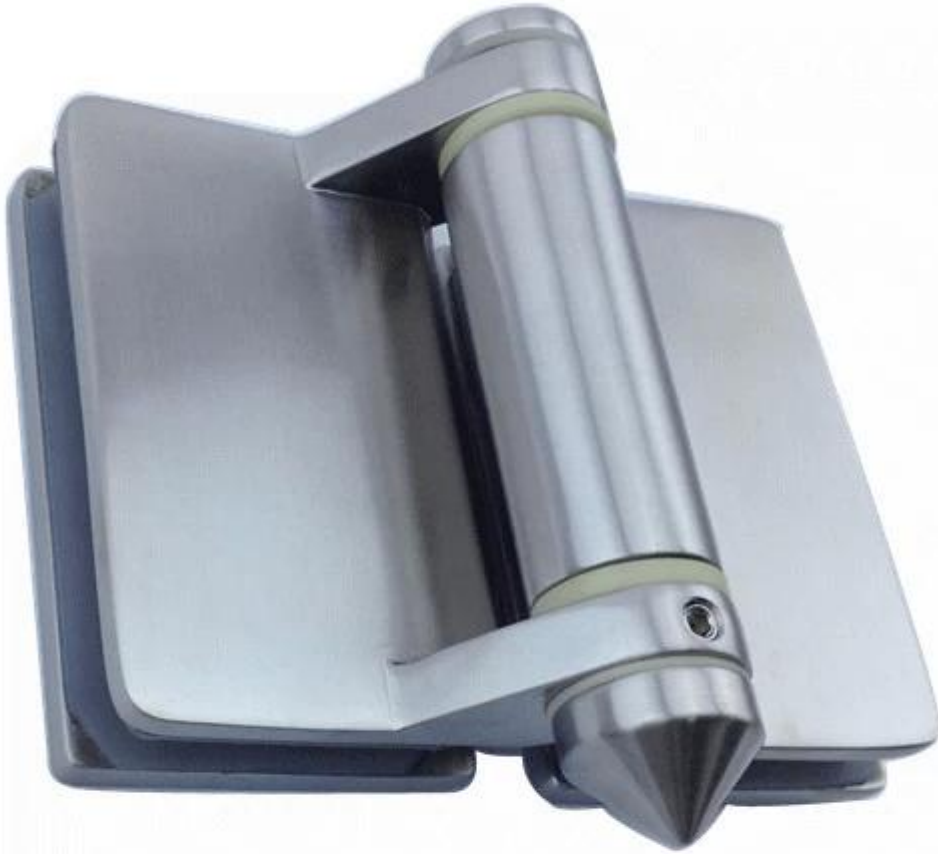


جديد المفصلي تصميم الزجاج صب لبوابة حمام السباحة

المواد: الفولاذ المقاوم للصدأ 316
النهاية: مرآة أو الساتان مصقول
8MM-12MM للزجاج سمك البوابة:

زمعشوقة إلى المفصلي زجاج



G-G2



الزجاج إلى آخر جولة المفصلي



G-R2



الزجاج لمربعة آخر / جدار المفصلي



G-W 2



حزم





إذا كان لديك أي مصلحة في منتجاتنا، يرجى زيارة موقعنا [الصفحة الرئيسية](#) أو الاتصال بي لمزيد من التفاصيل.
عنوان البريد الإلكتروني: sales03@launch-china.cn