

تجمع المبارزة الربيع تحميل الفولاذ المقاوم للصدأ 316 زجاج الباب المفصلي

بركة سياج الربيع تحميل الفولاذ المقاوم للصدأ 316 الزجاج ويرد وصف الباب المفصلي

1.material: 316 الفولاذ المقاوم للصدأ

2.Finish: صقيل أو مصقول مرآة

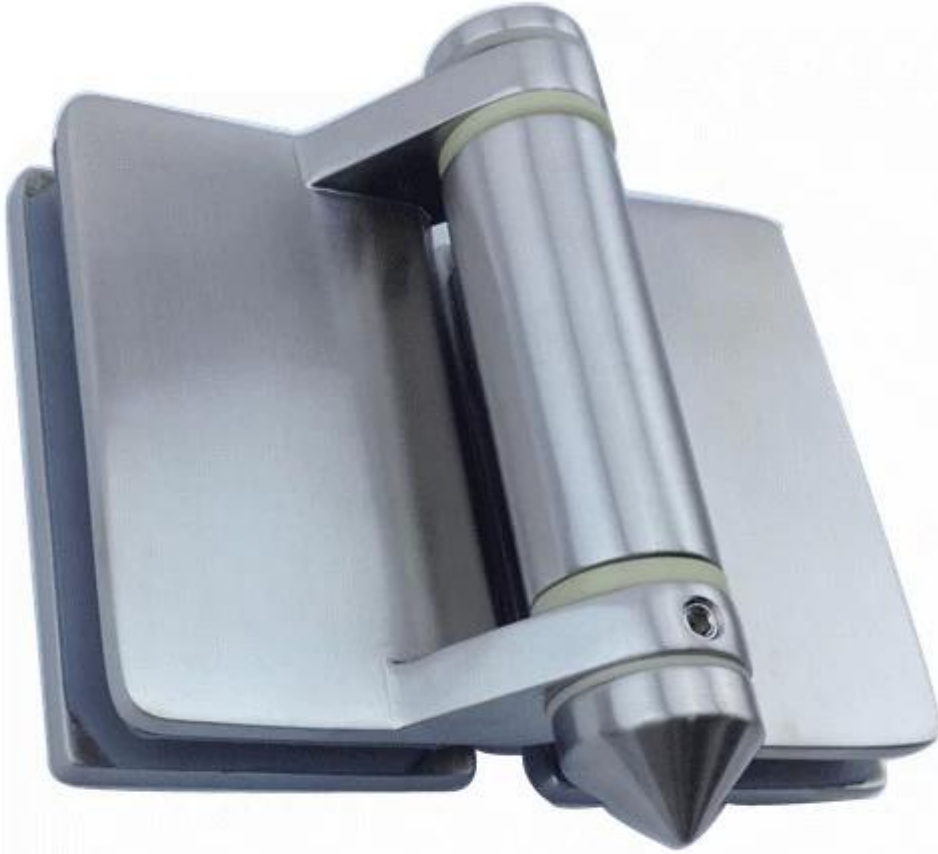
3.Glass إلى الجدار آخر / مربع نموذج

G-G2 الزجاج 4.180 درجة إلى نموذج الزجاج

5.Glass إلى آخر جولة نموذج

6.Suitable 10-8 الزجاج سمك mm للمناسبات

[2. الزجاج المفصلي زجاج، G-G2 نموذج رقم.](#)



G-G2

[3. الزجاج مربعة المفصلي آخر / الجدار، G-W2 نموذج رقم.](#)



G-W 2

[الزجاج مربعة المفصلي آخر / الجدار، G-R2 نموذج رقم 4.](#)

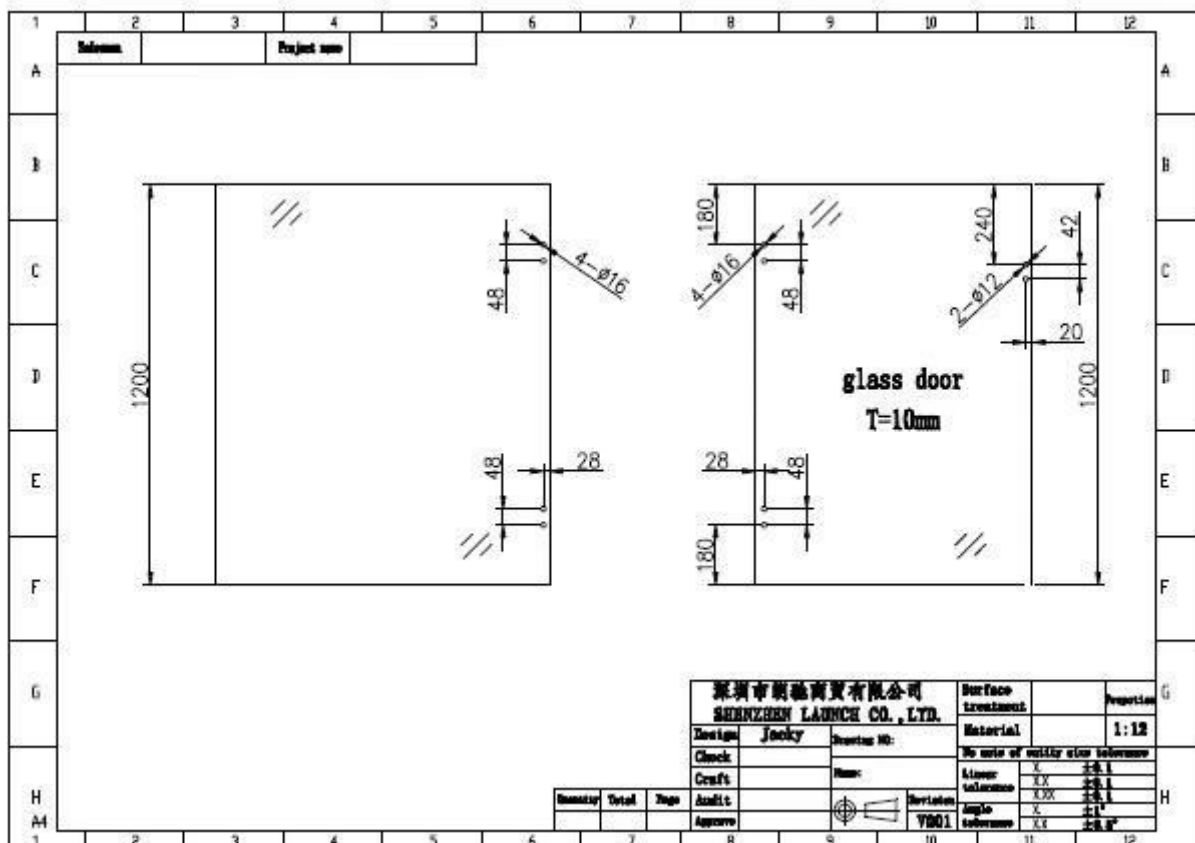


G-R2

[تجمع المبارزة الربيع محملة الفولاذ المقاوم للصدأ 316 زجاج الباب المفصلي تثبيت](#)

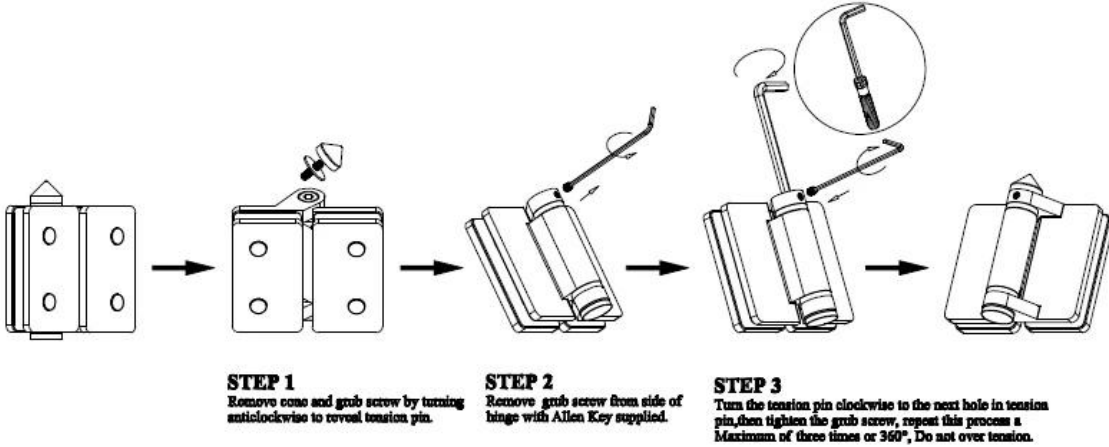


تجمع المبارزة الربيع تحميل الفولاذ المقاوم للصدأ 316 الزجاج موقف ثقب لوحة زجاج الباب المفصلي مستوى الرسم،



تجمع المبارزة الربيع تحميل الفولاذ المقاوم للصدأ 316 زجاج الباب المفصلي تثبيت تعليمات

Instructions for adjusting tension on Glass to Glass hinge



شكرا لزيارتكم، أي مهتم أو الاحتياجات، يرجى الاتصال معي بحرية

جوي لان

شنتشن إطلاق المحدودة

www.launch-china.com www.chinabalustrade.com

البريد الإلكتروني: sales02@launch-china.cn .

سكايب: إطلاق 02. المكتب: 86-755-86037559

نان الطريق، حي نان، شنتشن، الصين. No.1092، البناء Yilida، بلوك F-3 / 5، B5-003، إضافة
الرمز البريدي 518054.