

الفولاذ المقاوم للصدأ 316 فرملس الزجاج درابزين الدرايزين آخر مصغرة

1. بيسيكاتيونس S

1. مواد: **الفولاذ المقاوم للصدأ 304/316**.
2. ملاحظة: **العلاج التخميل المتاحة**
3. الانتهاء: مصقول أو مرآة مصقول.
4. mm لسلك الزجاج: 10-13.52.
5. بي سي / kg نموذج رقم ريم: جولة قاعدة لوحة حنفيه، الوزن الصافي حول 1.28.
6. بي سي / kg نموذج رقم سبم: ساحة قاعدة لوحة حنفيه، الوزن الصافي حول 1.58.
7. اللباس الغطاء mm الارتفاع + قطرها 100 mm البعد: 168.
8. الملحقات: غطاء، مسامير، المطاط جوانات.
9. الاستخدام: 2 حنفيه دعم 1 قطعة لوحة من الزجاج.

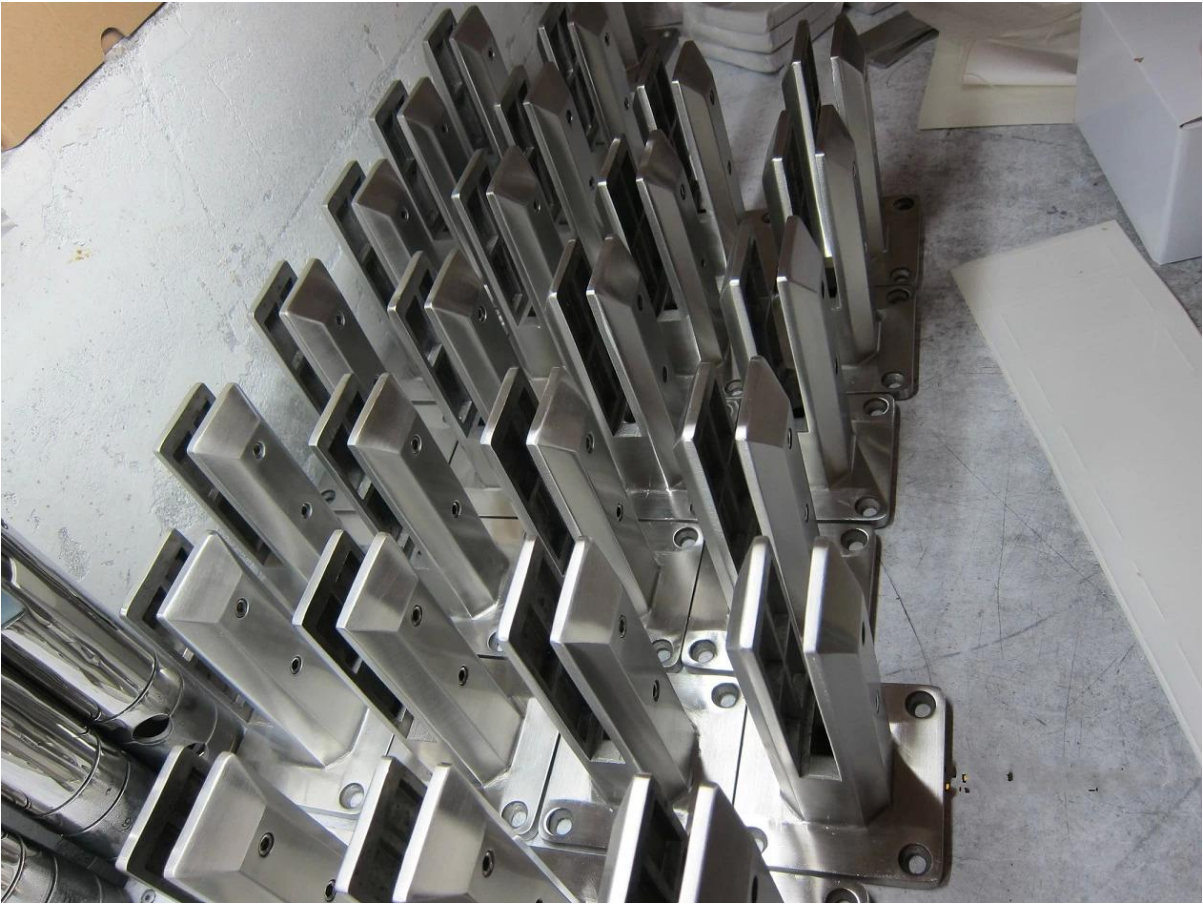


SBM
(Square base model)



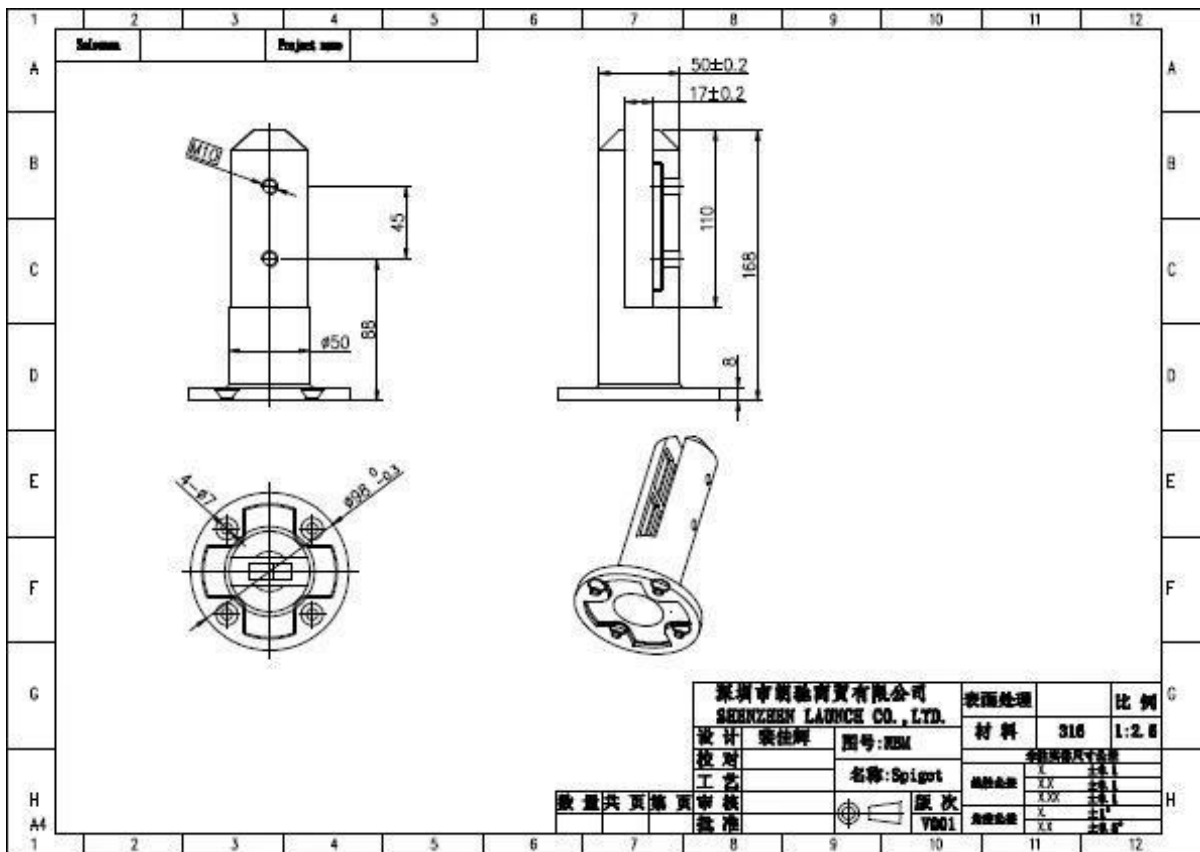
الزجاج حنفية / مصغرة آخر الصور. 2.

- نصف تشطيب





رسم البعد :



، الانتهاء من حنفية الزجاج



SWIMMING POOL FENCING

KEBILHIAI

LAUNCH CO., LTD

Model No. : SBM	
Square base plate spigot	
Material	Stainless steel 316 , 316L , duplex 2205
Finish	Mirror or satin polished
For glass thickness	10mm - 13.52 mm
Thickness	10mm - 13.52 mm
Model No. : SCM	
Square core drill spigot	
Material	Stainless steel 316 , 316L , duplex 2205
Finish	Mirror or satin polished
For glass thickness	10mm - 13.52 mm
Model No. : RBM	
Round base plate spigot	
Material	Stainless steel 316 , 316L , duplex 2205
Finish	Mirror or satin polished
For glass thickness	10mm - 13.52 mm





3. ، الزجاج حنفية المشروع للرجوع اليها.





شكرًا لزيارتكم، أي مهتم، يرجى الاتصال معي بحرية

. البريد الإلكتروني: sales02@launch-china.cn