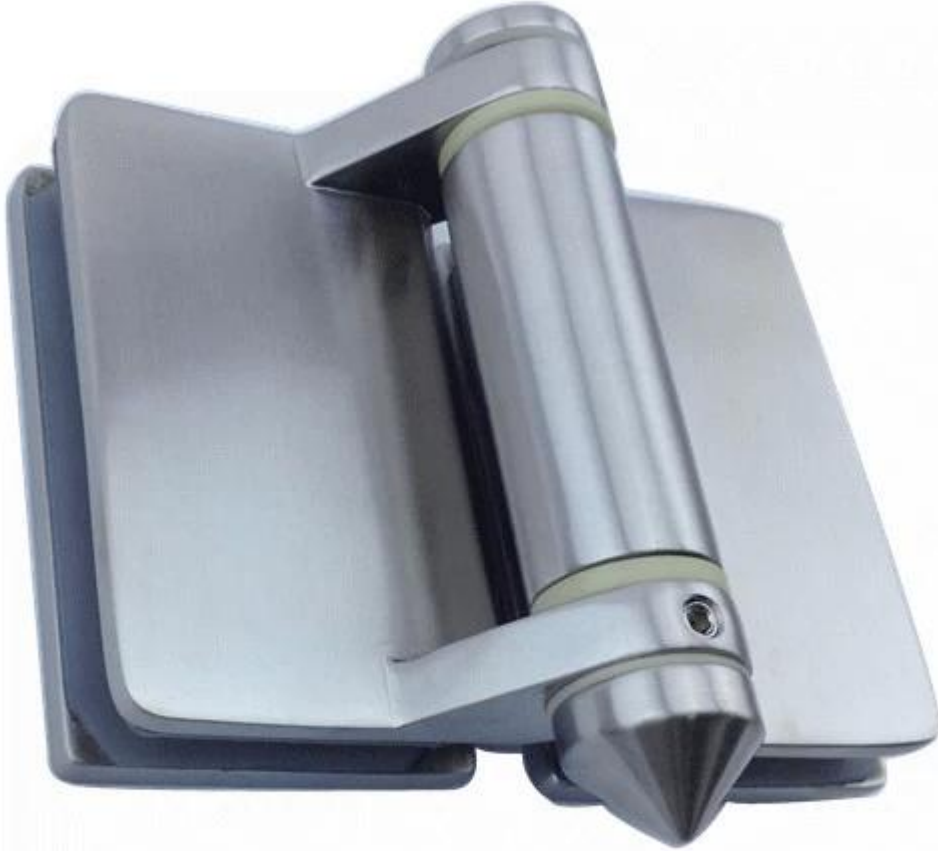


الفولاذ المقاوم للصدأ 316 البوابة الزجاجية يتوقف عن سياج حوض السباحة

1. الفولاذ المقاوم للصدأ 316 البوابة الزجاجية يتوقف الوصف

- المواد: الفولاذ المقاوم للصدأ 316
- النهاية: ناعم أو مرآة مصقولة
- و10 مم الزجاج: 8 Jthickness
- هينج أنواع: الزجاج المفصلي زجاج، الزجاج لنشر المفصلي، والزجاج إلى الجدار أنواع المفصلي هي المتاحة
- الذي أدلى به الصب الدقة والجودة العالية
- جهاز كمبيوتر شخصى يتوقف عن 1 وحات البوابة 2
- MM واسعة وعالية 900 MM لوحة الباب من داخل 1200

2. Model رقم G-G2، الزجاج المفصلي زجاج



G-G2

3. Model رقم G-W2، الزجاج مربعة المفصلي آخر / الحدار



G-W 2

[الزجاج إلى آخر جولة المفصلي، G-R2 رقم Model 4.](#)



G-R2

شكرا لزيارتكم، أي مهتم أو الاحتياحات، يرجى الاتصال معي بحرية

جوي لان

شنتشن إطلاق المحدودة

www.launch-china.cn www.chinabalustrade.com

. البريد الإلكتروني: sales02@launch-china.cn

.سكايب: إطلاق 02. المكتب: 86-755-86037559

نان الطريق، حي نان، شنتشن، الصين. No.1092، البناء Yilida، بلوك F-3 / 5، B5-003: إضافة
الرمز البريدي 518054.