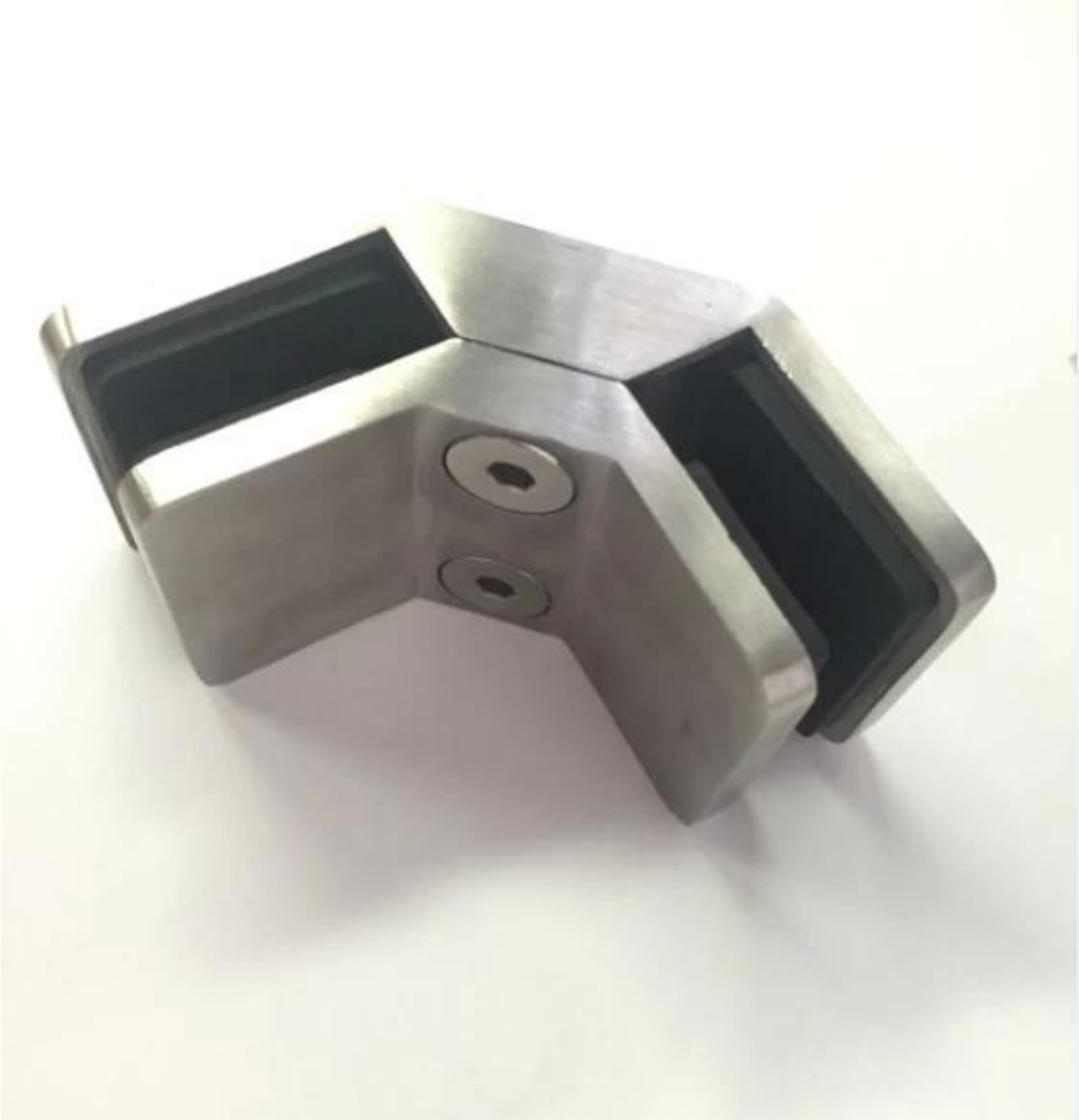


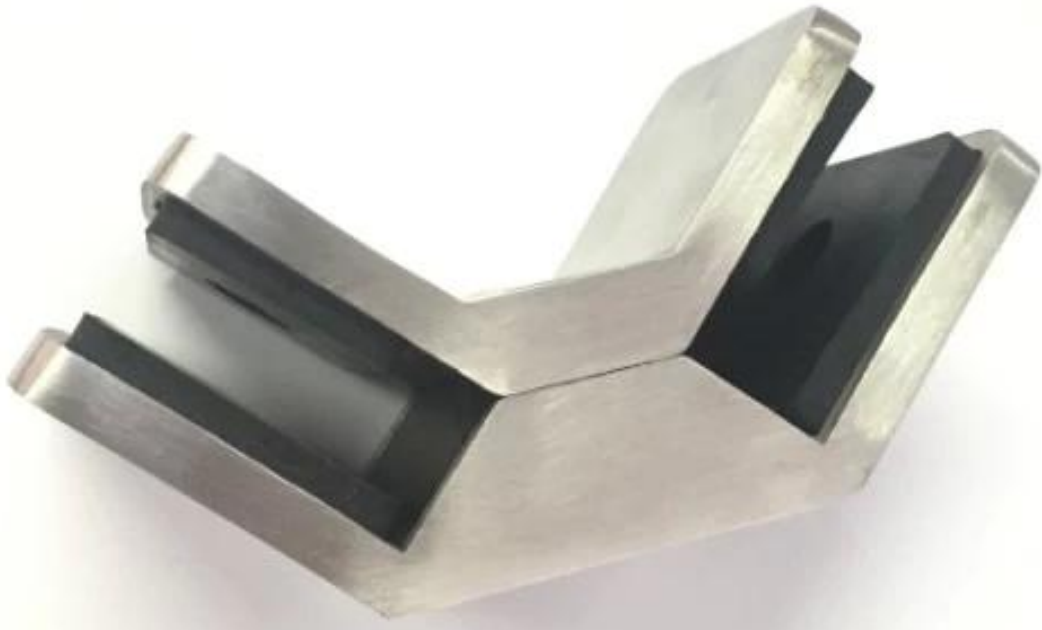
- الفولاذ المقاوم للصدأ 90 درجة المشبك الزجاج الزاوية
- تستخدم في زوايا للانضمام لوحات 2 قطعة زجاج

المواصفات.

- المادة: 304/316 الفولاذ المقاوم للصدأ
- الانتهاء من الساتان
- الحجم: 110x50x55mm

صور الفولاذ المقاوم للصدأ 90 درجة المشبك الزجاج الزاوية





CB-90 # لدينا أيضا نوع أصغر من الزجاج الزاوية المشابك أدناه، نموذج

**KEBIL** 科比奥®



