

الزجاج MMجولة زجاج المشبك ل8-12 D الفولاذ المقاوم للصدأ شكل

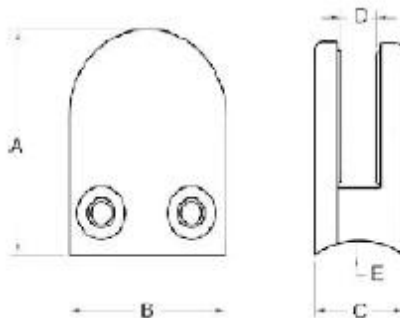
1. مواصفات جولة زجاج المشبك D الفولاذ المقاوم للصدأ شكل:

- المواد: الفولاذ المقاوم للصدأ 304/316.
- MMلسمكة الزجاج: 8-12.
- النهاية: ناعم أو مرآة مصقولة.
- G103R، G104R، G105R و G106R: نموذج رقم.
- يستخدم المشبك الزجاج لإصلاح على آخر أو جدار لدعم الألواح الزجاجية.



2. جولة زجاج قائمة المشبك D الفولاذ المقاوم للصدأ شكل:

| | |
|---------------------|--------------------------|
| Material | Stainless steel 304/ 316 |
| Finish | Satin / mirror polished |
| For glass thickness | 6mm -13.52mm |



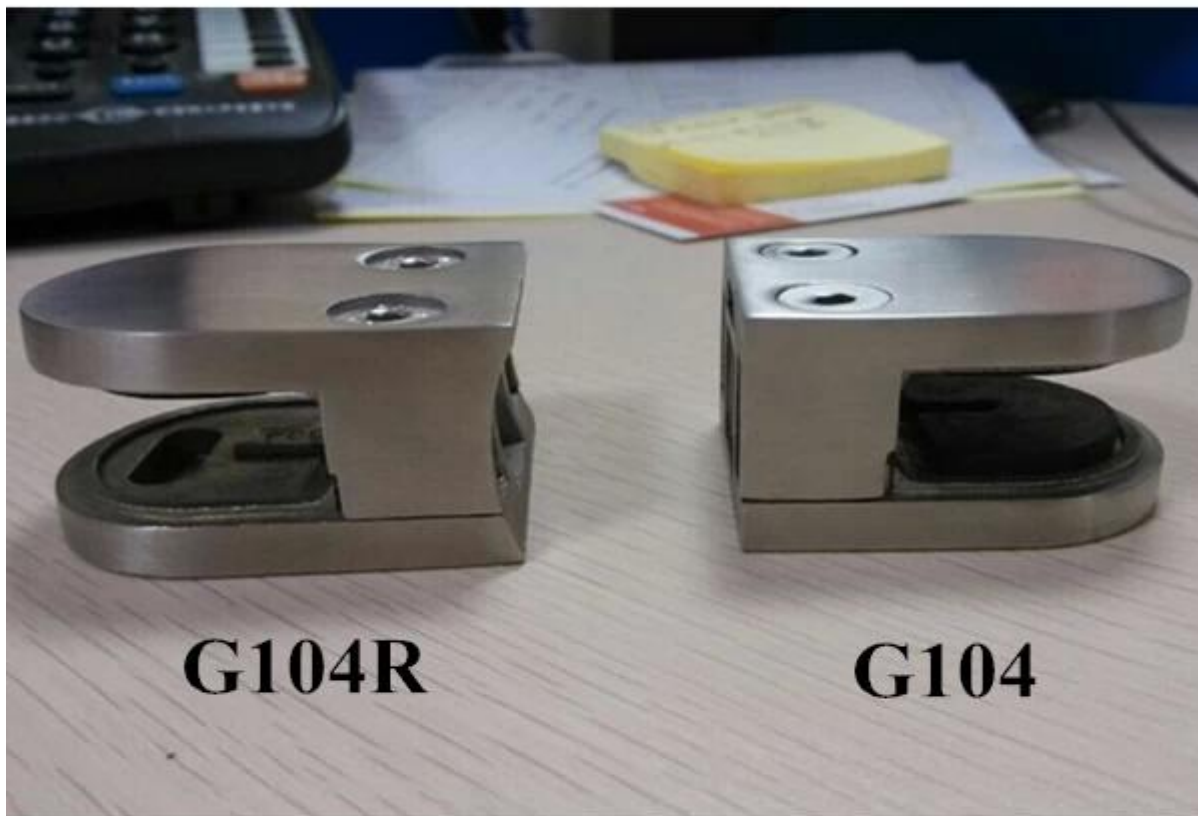
| Model No. | A | B | C | D | E |
|-----------|----|----|----|----|--------|
| G103 | 50 | 40 | 22 | 8 | 0 |
| G104 | 50 | 40 | 26 | 12 | 0 |
| G105 | 55 | 45 | 28 | 14 | 0 |
| G103R | 52 | 40 | 22 | 8 | R-21.5 |
| G104R | 52 | 40 | 26 | 12 | R-21.5 |
| G105R | 58 | 45 | 28 | 14 | R-25.4 |



G102R



G103R



المشك حولة زجاج تثبت D الفولاذ المقاوم للصدأ شكل.3.





شكرا لزيارتكم، أي مهتم أو الاحتياجات، يرجى التكرم الاتصال معي بحرية

جوي لان

شنتشن إطلاق المحدودة

www.launch-china.com www.chinabalustrade.com www.launch-china.en.alibaba.com

البريد الإلكتروني: sales02@launch-china.cn ~gender=M.

سكايب: إطلاق 02. المكتب: 86-755-86037559

