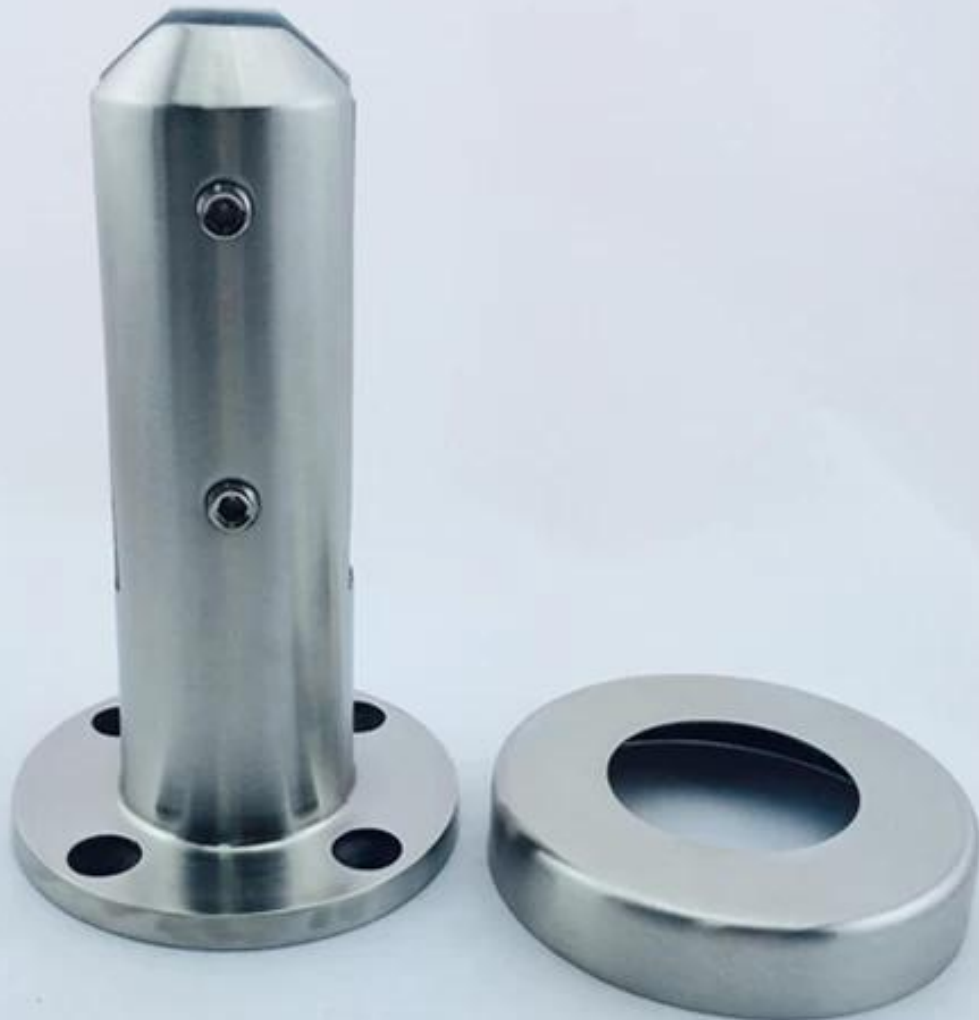


غير القابل للصدأ والزجاج الصلب سياج حنفية للسباحة

الإدارة القائمة على النتائج-2	:نموذج رقم
الجولة قاعدة لوحة حنفية	تاي المؤسسة العامة
الفولاذ المقاوم للصدأ 316، 316، ثنائي س 2205	مادة
الساتان أو مرآة	نهاية
10MM - 13.52mm	لسماعة الزجاج



RBM-2



عرض مشروع

