

الفولاذ المقاوم للصدأ الدرابزين مصغرة أنبوب أعلى فتحة السكك الحديدية للتصاميم درابزين الشرفة الزجاجية

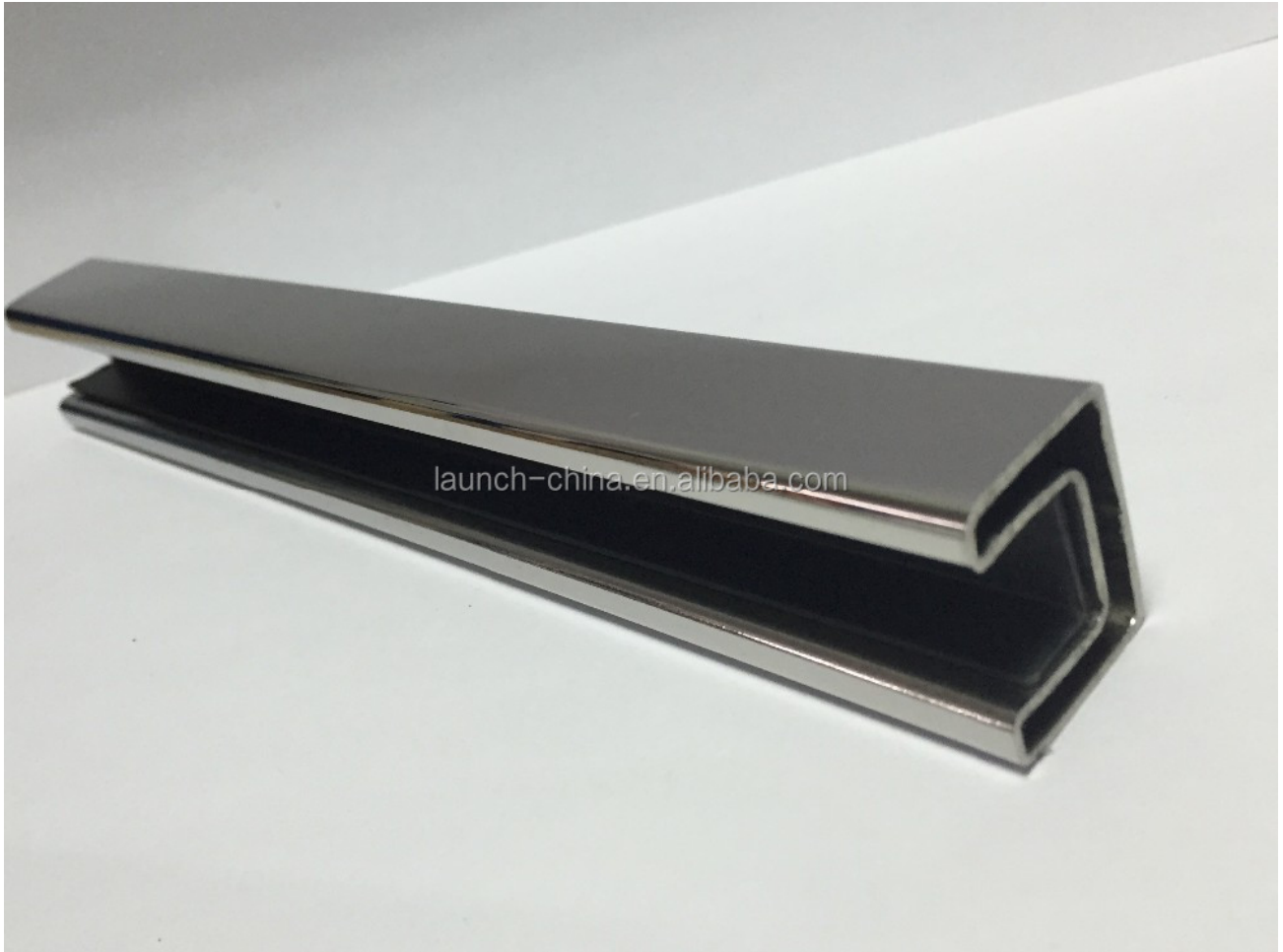
1: 1000x1000x1000

- 25.4 : 1000x1000x1000MM
- 2-1.5 : 1000x1000x1000mm
- 14 * 14 : 1000x1000x1000MM
- 12-10 : 1000x1000x1000mm
- 5.8 : 1000x1000x1000meter



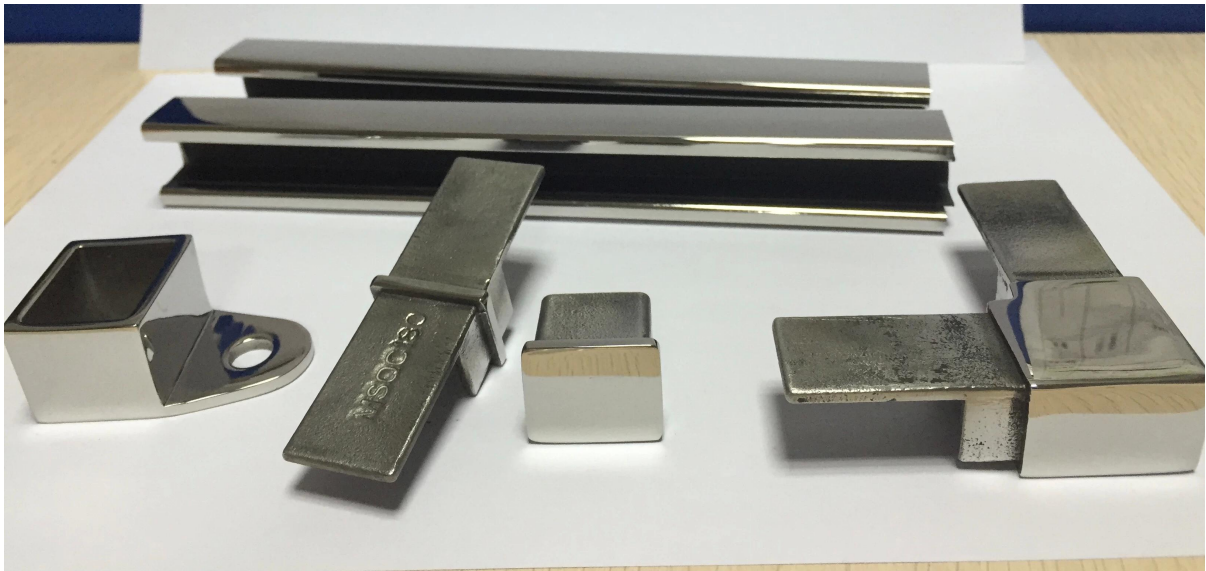
□□□□ □□□□□ □□□□ :2 □□□□□:

- 21 * 25 □□□ :□□□□□ □□□mm □
- 2-1.5 :□□□□□□ □□□mm
- 14 * 14 :□□□□□□□ □□□MM
- 12-10 :□□□□□□ □□□□□□mm
- 5.8 □□□□ □□meter□ □□□□□□□□ □□□ □□□□□



التجهيزات:

- قطع قطع مقطوع
- قطع 90 قطع مقطوع
- قطع 180 قطع مقطوع مقطوع
- قطع مقطوع مقطوع
- 304 :قطع مقطوع / AISI316 / AISI316L
- قطع مقطوع :قطع مقطوع
- قطع مقطوع قطع مقطوع قطع مقطوع قطع مقطوع قطع مقطوع قطع مقطوع :قطع مقطوع قطع مقطوع





صور حالة المشروع

ممر داخلي 1.





سطح الباب 2.Out



[1464243645885](tel:1464243645885) * / حنفية: جافا سكربيت: باطل (0) ؛ / *



[/ * 1464243792836](tel:1464243792836) / * [المواجهة: جافا سكريت: باطل \(0\): / *](tel:1464243792836)



أى احتياجات أو سؤال، يرجى الاتصال معي بحرية

الاتصال: جوي لان

البريد الإلكتروني: sales02@launch-china.cn~~gender=M.

الإطلاق 02. الغوغاء / Wechat / ال WhatsApp: 86-18707054903.