

الصلب حنفيه حديدي لتجمع stainleSS

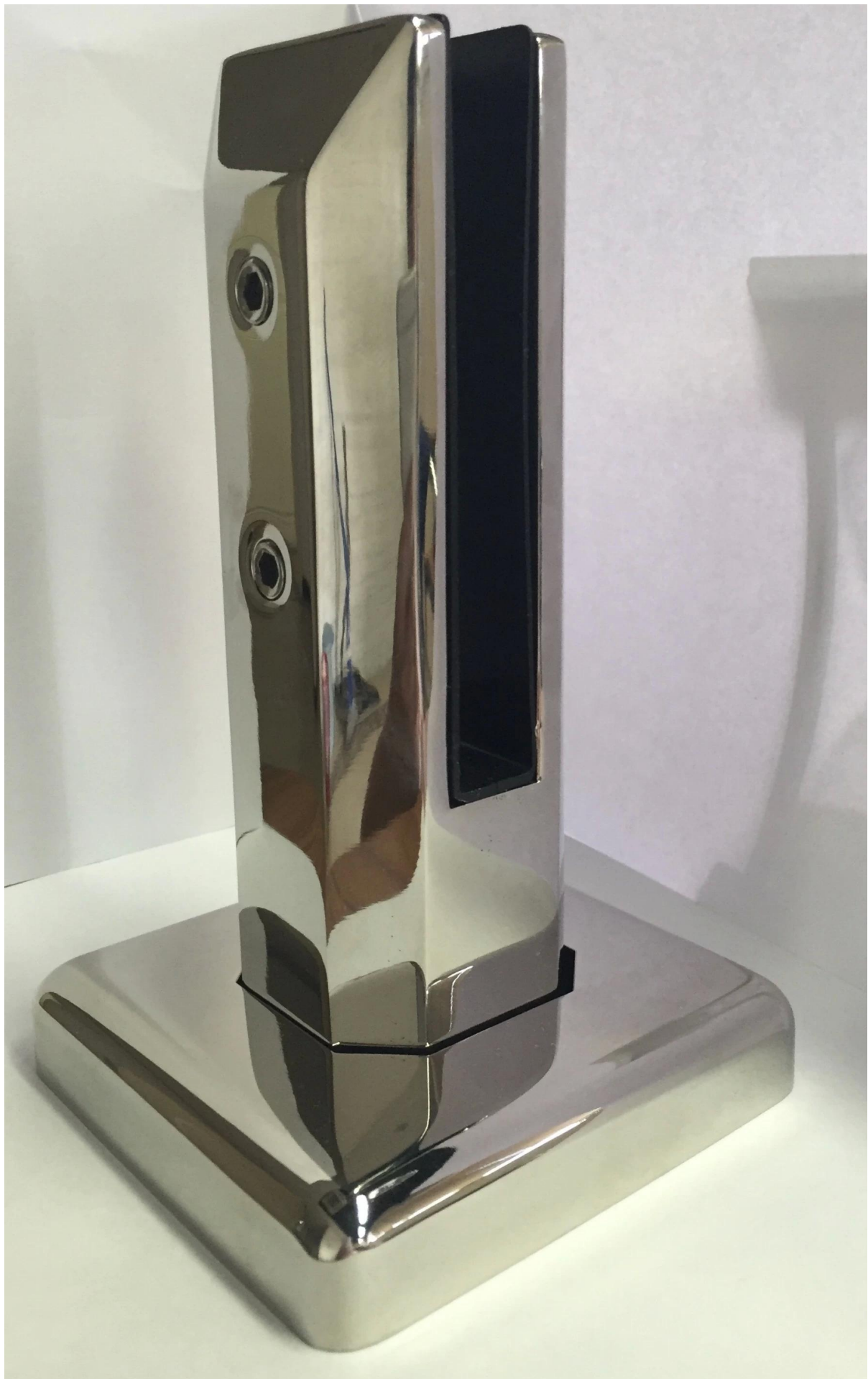
المواد: الفولاذ المقاوم للصدأ 316، duplex2205  
الانتهاء: صقيل أو مرآة مصقولة  
10MM-13.52mm لسماعة الزجاج:

ليس فقط حنفيه ولكن أيضا يمكن أن توفر الزجاج من قبلنا.

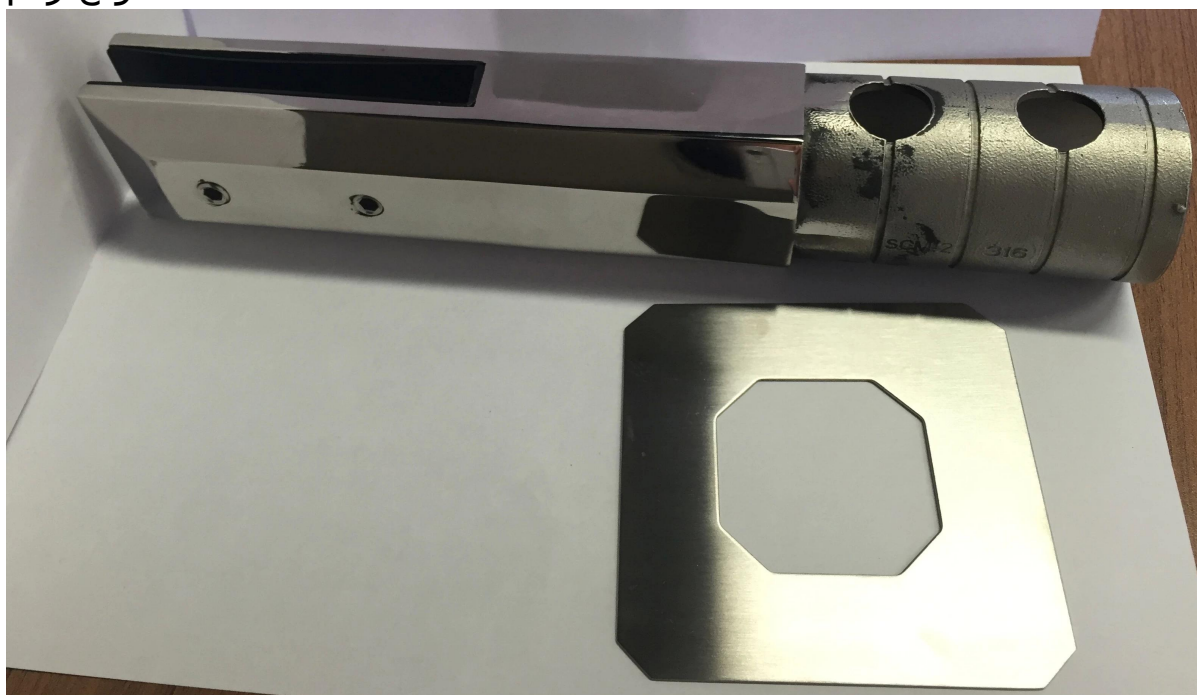


حنفية

SBM-2: نموذج رقم



SCM-2: نموذج رقم



RBM-2: نموذج رقم



RCM-2: نموذج رقم



## حنفية نانوغرام للسباحة raili



إذا كان لديك مصلحة في منتجاتنا، يرجى الاتصال بنا، وسوف نقوم بالرد عليك في أسرع وقت

ممکن.

sales03@launch-china.cn: وفاق سطيف ADDR البريد الإلكتروني

lnch\_03 لاو سكايب