

الزجاج MM الفولاذ المقاوم للصدأ السكك الحديدية أعلى للحديدي 12

السكك الحديدية أعلى مستديرة

المواد: الفولاذ المقاوم للصدأ 316 / 316

النهاية: مرآة أو الساتان

متر في طول 5.8 MM، أخذود 14 * 14 MM، البعد: ضياء 25.4

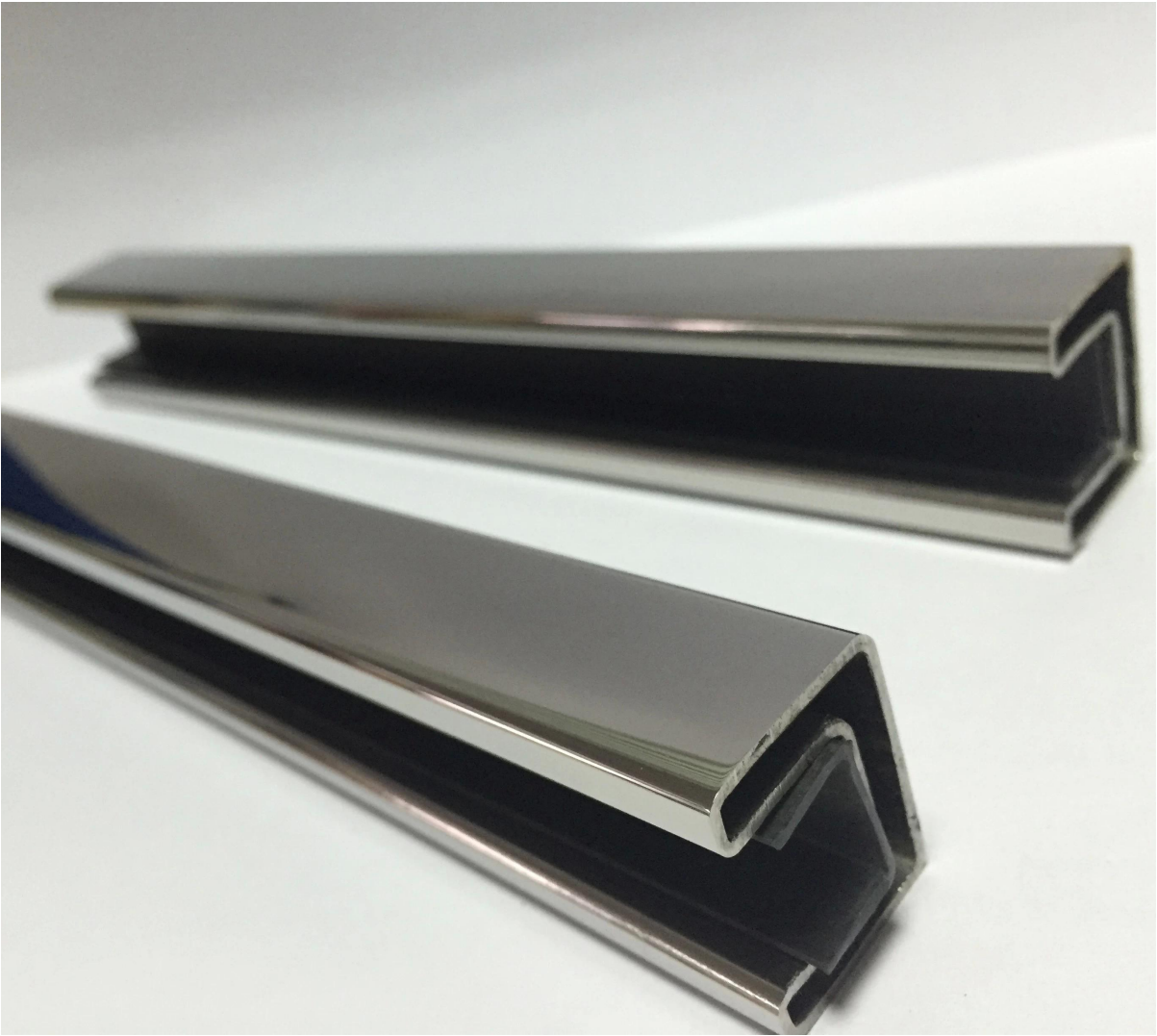


التجهيزات: جولة 180 موصل درجة و 90 درجة الموصل،
الجدار لموصل السكك الحديدية، وكأب نهاية



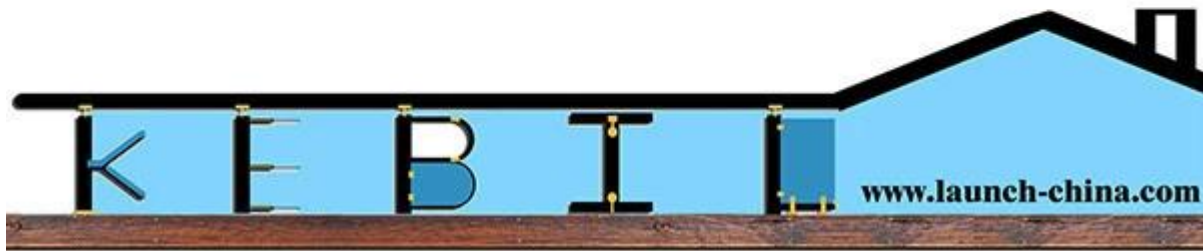
Round slot handrail series

السكك الحديدية أعلى مربع
المواد: الفولاذ المقاوم للصدأ 316 / 316
النهاية: مرآة أو الساتان
متر في طول 5.8MM، أخذود 14 * 14MM، البعد: 20 * 25





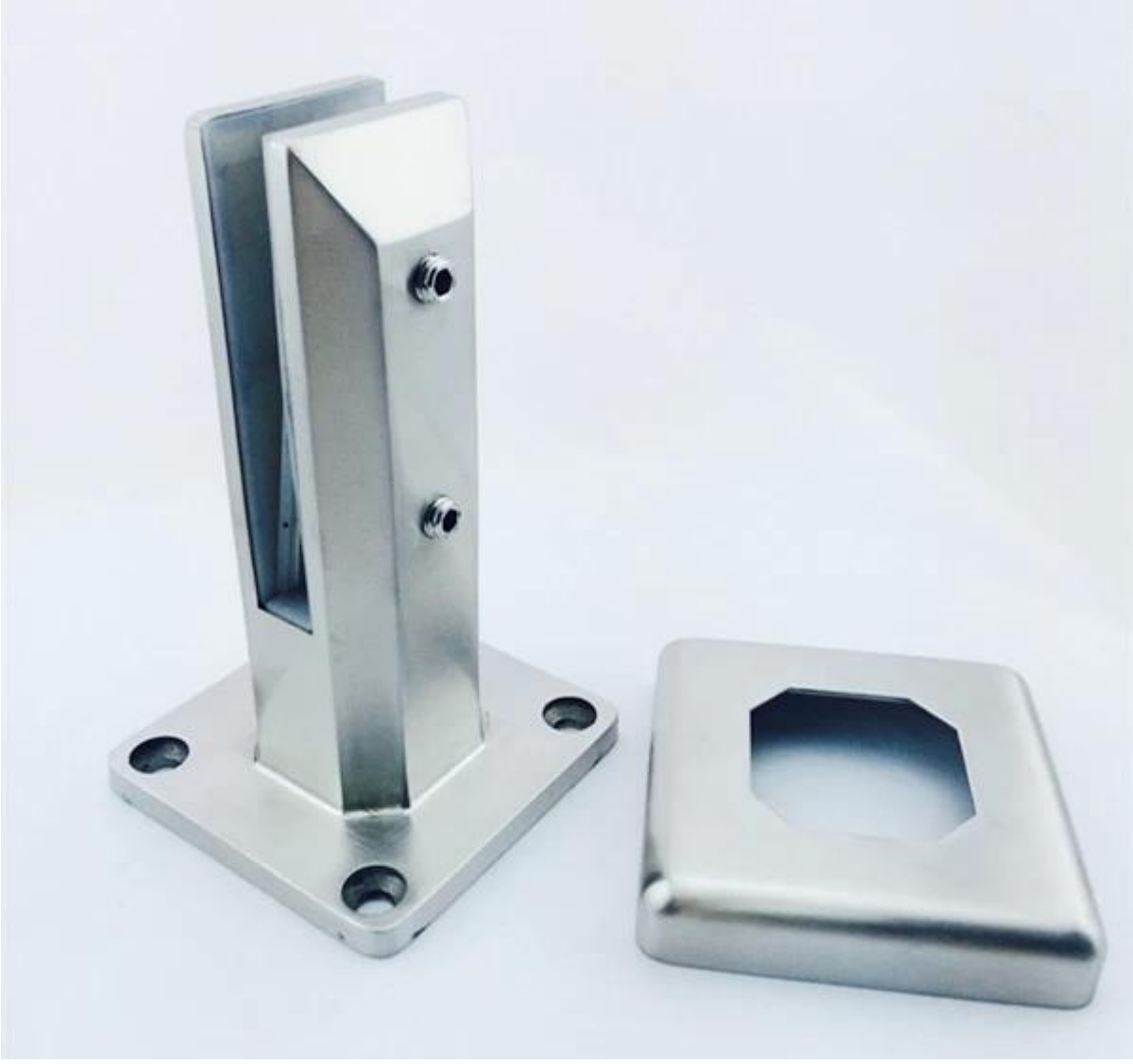
Slot handrail&fittings







حنفية الزجاج



إذا كان لديك أي مصلحة في منتجاتنا، يرجى الدخول إلى موقعنا أو الاتصال بي لمزيد من التفاصيل.
عنوان البريد الإلكتروني: sales03@launch-china.cn