

rahmenlose Glasgeländersystem mit Edelstahl-Glasabstandhalter ist sehr beliebt in der Gestaltung der Treppe, Balkon und Schwimmbad Zaun. Es ist einfach für Installation, übersichtliche und schöne Aussicht für Ihr Haus.

Geben nur [mea einfache Zeichnung Treppe, Balkon und Schwimmbad Zaun](#) und wir werden als Rück geben Ihnen einen atemberaubenden Design.

product name	glass balustrade standoff
type1	glass standoff for concrete
type2	glass standoff for wood
material	SS316/304 grade
finish	brushed and mirror
glass thickness	10-19mm
application	stair,balcony and pool fence
techonology	CNC machining
net weight	about 06kg
dimension	main body:50*30mm;cap:50*10mm with M12*120 bolt
MOQ	1pc
country	China
delivery method	by air,by DHL,UPS,FedEx,by sea

Projekt-Show

[rahmenlose Stahl-Glas-Abstandhalter aus Edelstahl für Balkon, Balkon
Edelstahl-Design Außenglasabstandshalter](#)



glass balustrade with standoff

[rahmenlose Glasgeländer mit Abstands für Balkon in China hergestellt](#)



balcony railing design



Andere Arten von Glasgeländersystem

1.glass Geländer mit Glaszapfen

[China 12mm rahmenlosen Glasbrüstung Zapfen Lieferanten, Edelstahl 12mm Glaszapfen für Schwimmbad Zaun](#)



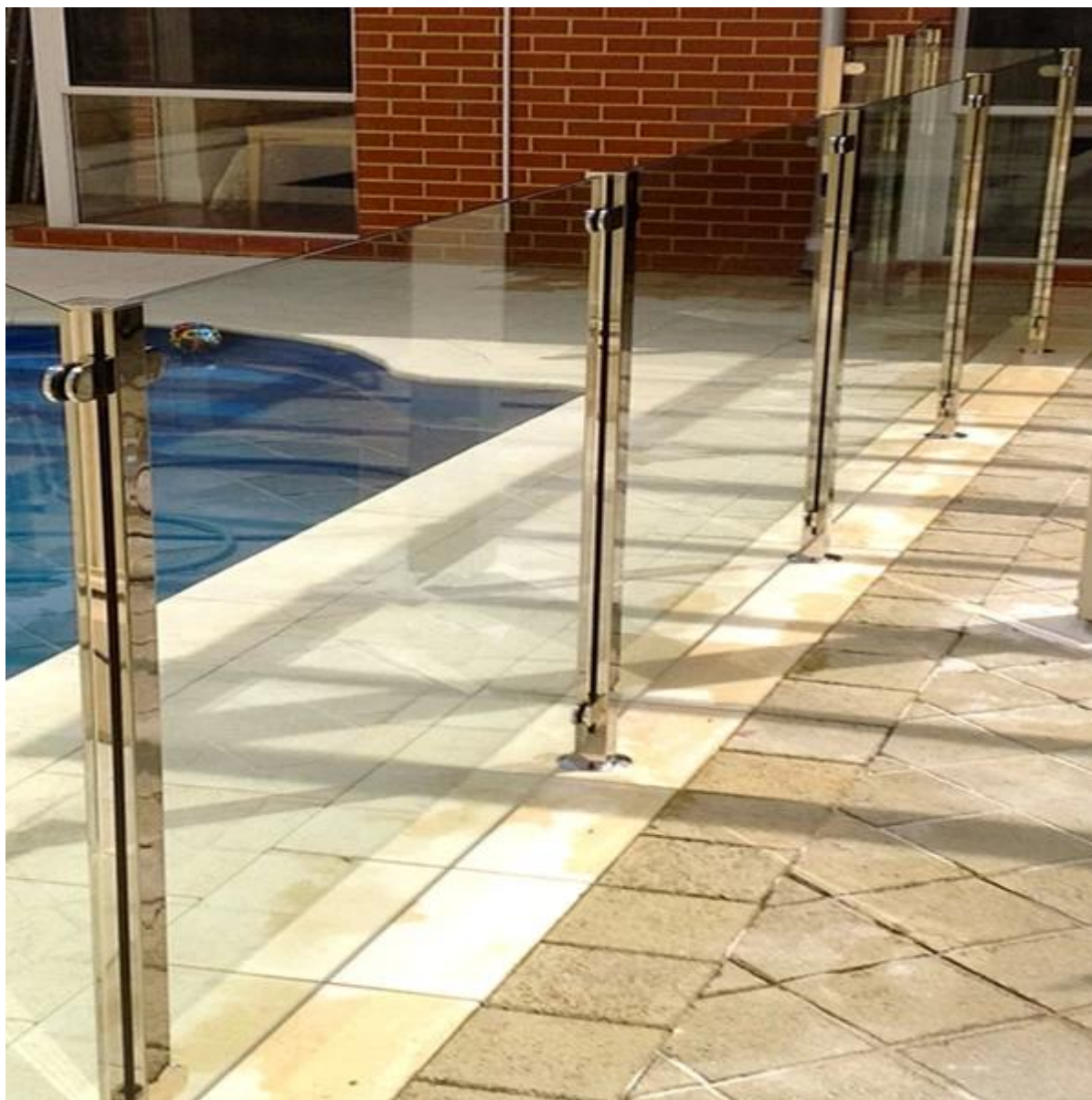
[12mm Glasgeländer mit Glaszapfen für Balkon-Design](#)



glass balustrade system

2.glass Geländer mit Handlauf aus Edelstahl Beitrag

[Edelstahl Glas Quadrat Geländerpfosten für Balkon, Edelstahl 316 Glasgeländer Pfosten für Pool Zaun](#)



3. Edelstahlseil Geländersystem mit Kabel tensionier

[Edelstahl Innenseilgeländersystem für Treppen Design, inox304 / 316 Kabel Geländer mit Kabel-Tensor für Treppen-und Balkon](#)

