

## 12mm gehärtetem Glas Geländer Edelstahlklammern

Material: Edelstahl 316

Finish: Satin gebürstet oder hochglanzpoliert

Für Glasdicke: 10-13.52mm

Kein Bohrer auf Glas;

Herkunft: China;

### **G105 Glasklemmen**

#### **D-Form;**

Flache Rückseite für quadratische 40x40mm, 50x50mm post / rechteckigen Post Vielzahl Größe;

Runde zurück zum Durchmesser 42.4mm und 50.8mm;

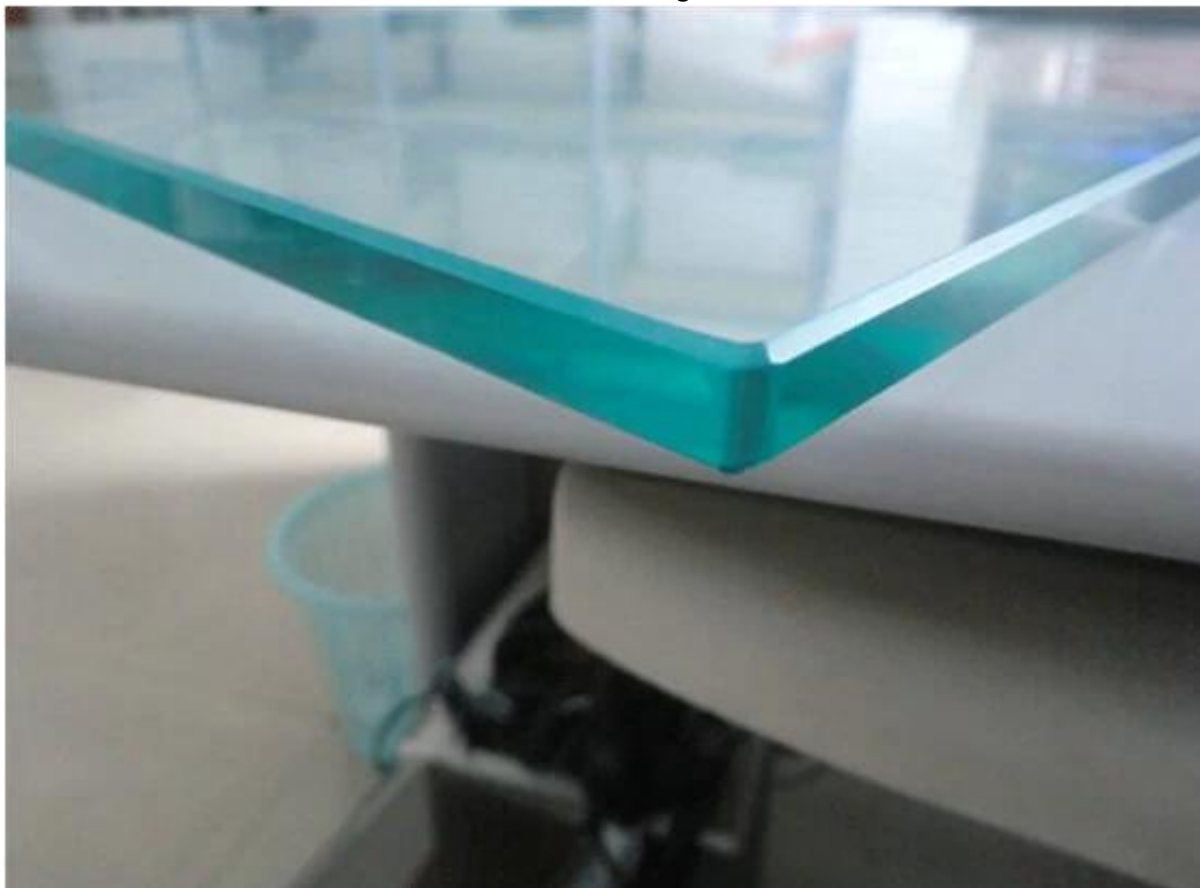
Mit Gummidichtung, befestigt auf Glas als Schutz und Halter;



Spiegel poliert und matt gebürstet;



Anzug zu 10-13.52mm temperiert / Verbundglas, Sicherheitsglas nicht harmlos sogar gebrochen;  
Polierte Kanten- und Ecken, sichere Verbindung;



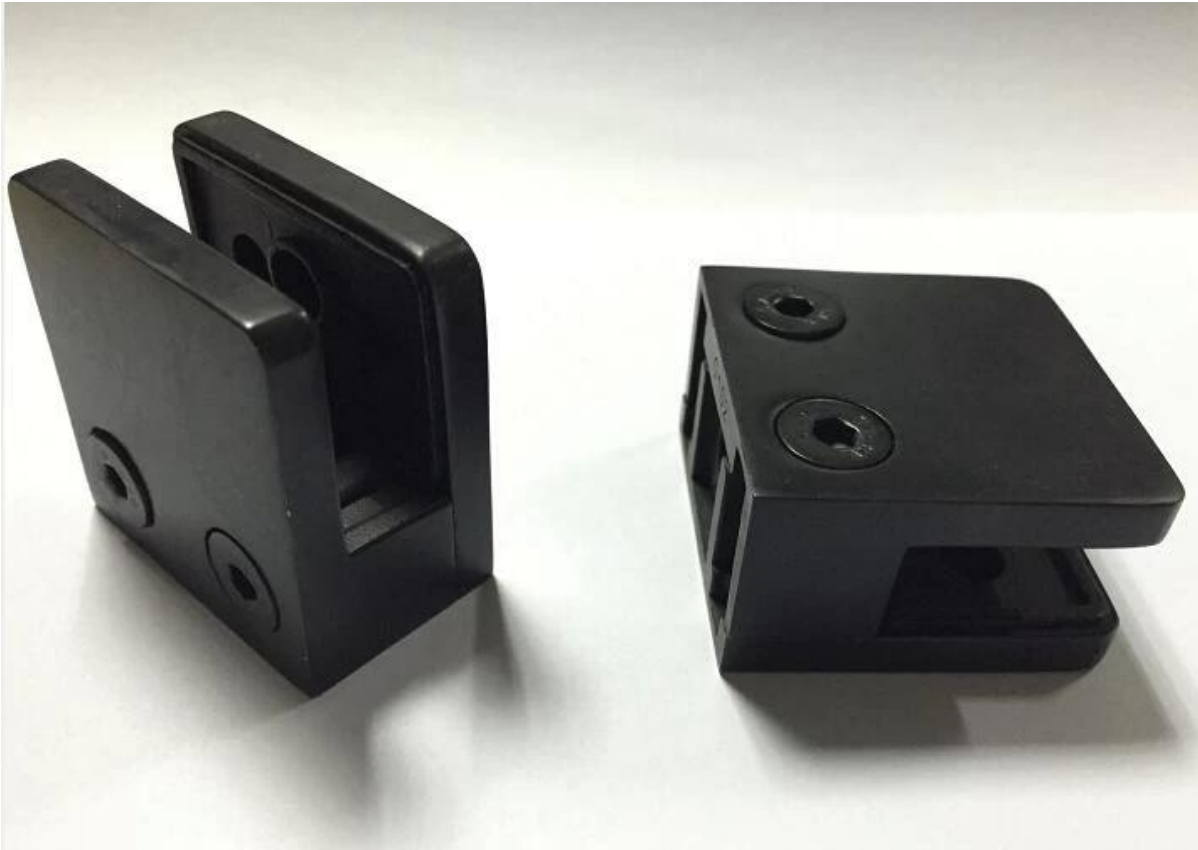
Anwendung auf Vierkantpfosten und Rundpfosten;



Vierkantpfosten am Pool Zaun



Und wenn Sie nicht Edelstahl-Optik matt gebürstet oder hochglanzpoliert mögen, können wir es auch tun schwarz, sehr cool oder?



Unsere Glasklemme ist Vollguss Edelstahl, nicht Zink oder Hohl Typ, es ist sehr stark, wenn holding das Glas und mit stabilen Anti-Rost-Fähigkeit für den Innen- und Außenumgebung.

Bitte senden Sie Ihre Anfrage an [sales04@launch-china.cn](mailto:sales04@launch-china.cn)