

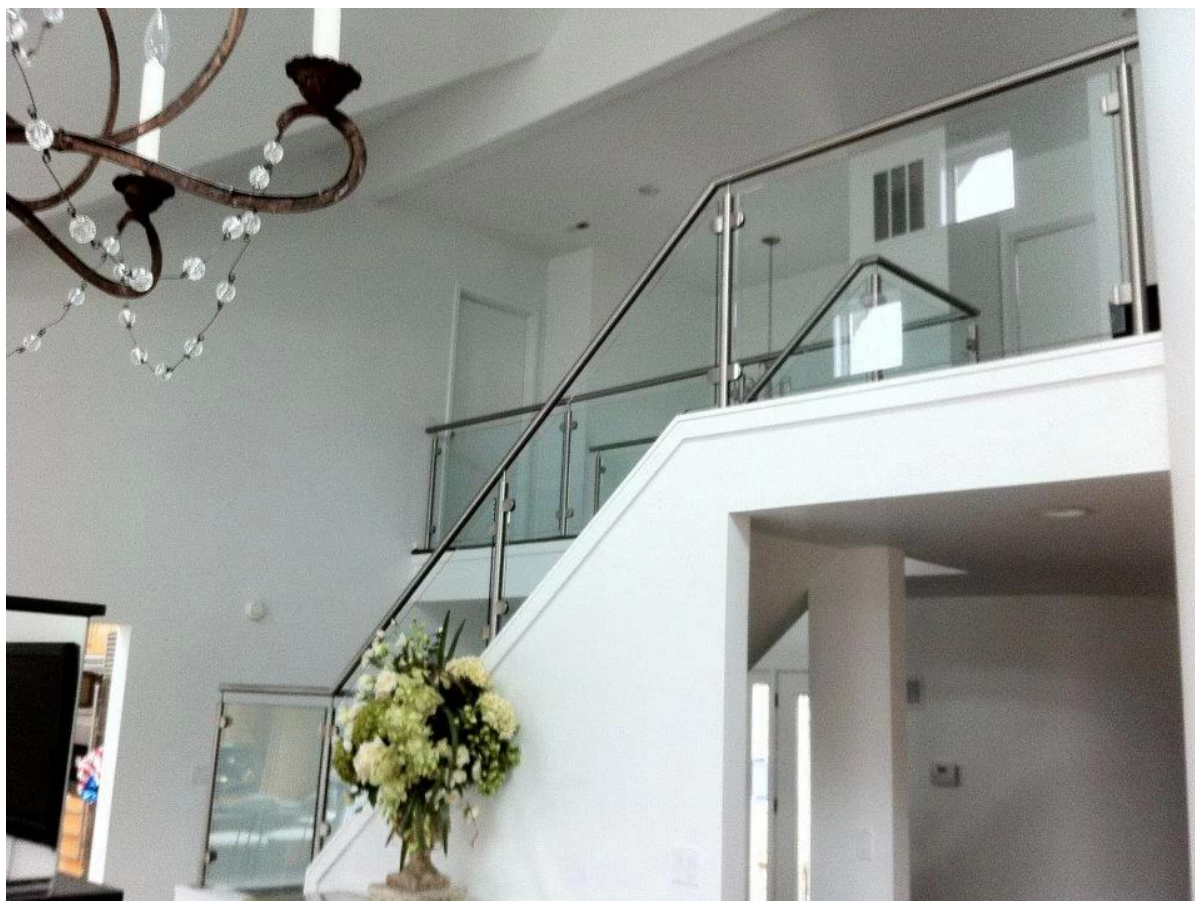
D-Glasklemmen werden verwendet, um auf 3/8 "Dicke Glasscheiben, Shenzhen Einführung liefert Edelstahl 304 D Klemme für den Innenbereich und Edelstahl 316 Klemmen für den Außenbereich zu halten.

Foto für G102:



**G102**

D Klemme auf Glasgeländer installiert:



Mindestbestellmenge: 10 Stück

Verpackungsinformationen:

1 Stück D Klemme in einem kleinen Kasten in einen Karton verpackt, 10 Stück.



Hafen: Shenzhen

Wie liefern?

- Wenn Sie quantity ist klein, können wir den Auftrag durch DHL, UPS, Fedex, Post usw. senden
- Wenn Auftrag quantity ist über 1000 Stück, können wir Seefracht um Ihre Seehafen zu arrangieren.